



GROUPE FRANÇAIS
D'ÉTUDE DES
VASCULARITES



Etudes épidémiologiques au cours des vascularites

Yann Nguyen

Centre de Référence pour les maladies auto-immunes et systémiques rares

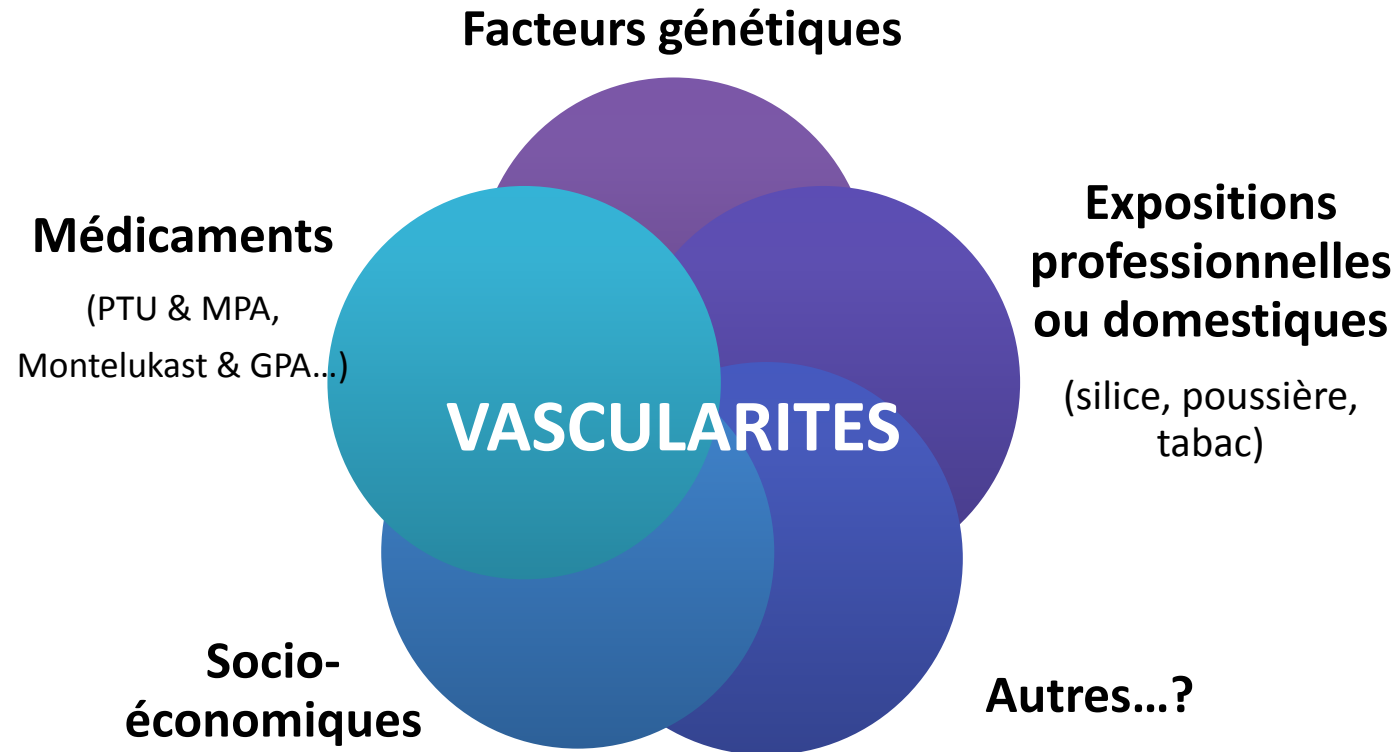
Centre de recherche en épidémiologie et santé des populations – CESP – INSERM U1018 – Villejuif

Journée du GFEV – 25 avril 2019

Epidémiologie des vascularites

- **Observer** : leurs fréquences, leurs incidences
- **Décrire** : leurs signes cliniques , leurs types
- **Analyser** : leurs facteurs de risque
- **Evaluer** : leurs facteurs pronostiques, leurs évolutions

Epidémiologie des vascularites



Lyons, 2012
Beaudreuil, 2005
Hauser, 2007

Identification des facteurs de risque

Etudes cas-témoins

- Phénotype détaillé des cas

Mais :

- Sélection des témoins
- Biais de mémoire

Cohortes prospectives

- Meilleure estimation du risque
- Calculs d'incidence

Mais :

- Nécessité de valider les cas

Projets futurs ou en cours

- EXPOVAS
- E3N
- ComPaRe

Projets futurs ou en cours

- **EXPOVAS**
- E3N
- ComPaRe

EXPOVAS

- **Objectif** : les facteurs d'exposition professionnelle et non professionnelle sont-ils des facteurs de risque de **vascularites** à **ANCA**?
- **Responsables** : Yann Nguyen, Benjamin Terrier, Loïc Guillevin, Lucas Benarous
- **Analyse et résultats** : 2019

EXPOVAS

- Comparaison de **patients** et d'**apparentés** non atteints de vascularite (cas-témoins)



- Questionnaires envoyés en 2013

EXPOVAS

Expositions étudiées

- **Questionnaire 1** : étude des facteurs professionnels
 - insecticides, herbicides, engrais, solvants, peinture, vernis, colles, détergents, amiante, silice
- **Questionnaire 2** : études des facteurs non professionnels
 - Zone géographique : usine, ferme, activité agricole
 - Pollution : voitures, poids lourds, autoroute
 - Animaux : chat, chien, oiseaux
 - Tabac, cannabis, drogues, alcool
 - Vaccination et médicaments
- **Questionnaire 3** : *qualité de vie*

Projets futurs ou en cours

- EXPOVAS
- **E3N**
- ComPaRe

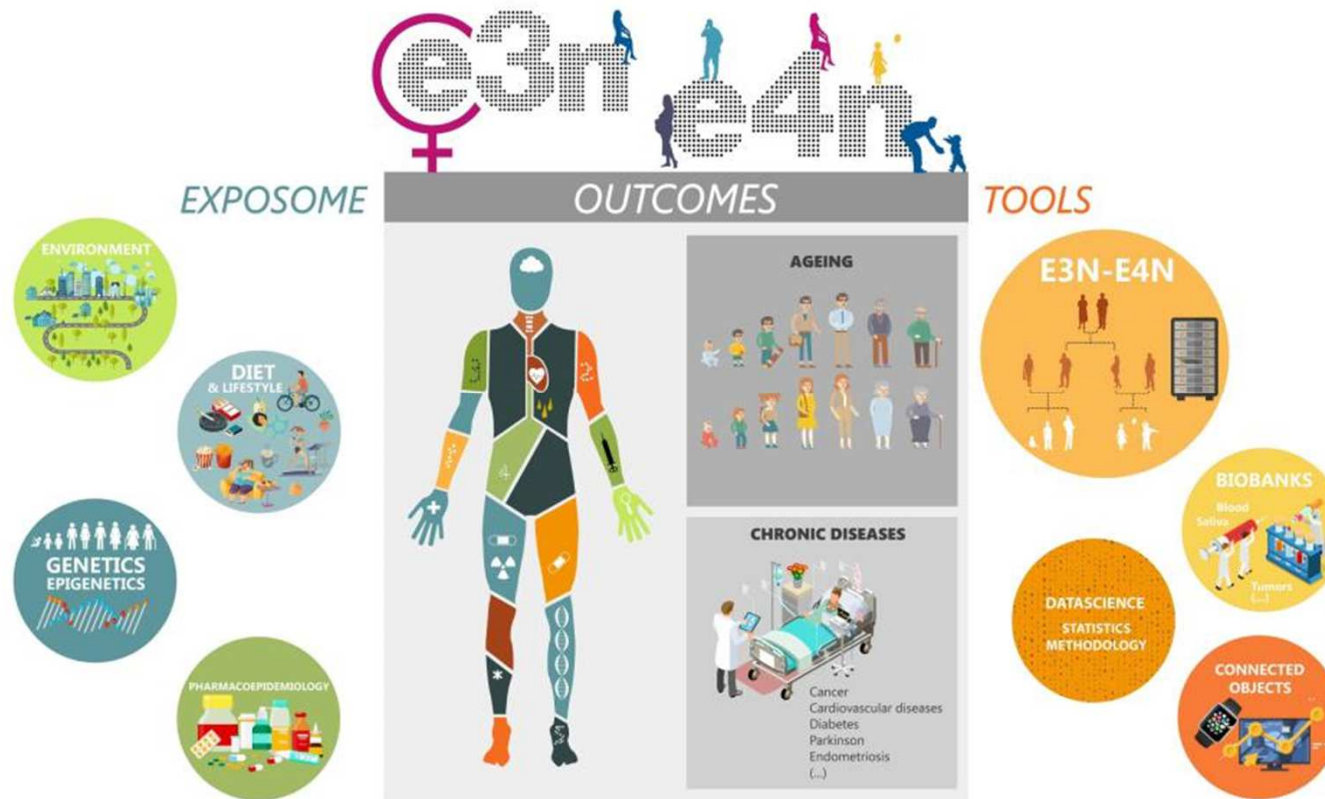
E3N

- **E3N** : Etude **E**pidémiologique auprès de femmes de l'**E**ducation **N**ationale
- **Objectif** : étudier les facteurs de risque de la maladie de Horton (artérite à cellules géantes)
- **Responsables** : Yann Nguyen, Raphaèle Seror (Le Kremlin-Bicêtre)
- **Analyse et résultats** : 2020 - 2021



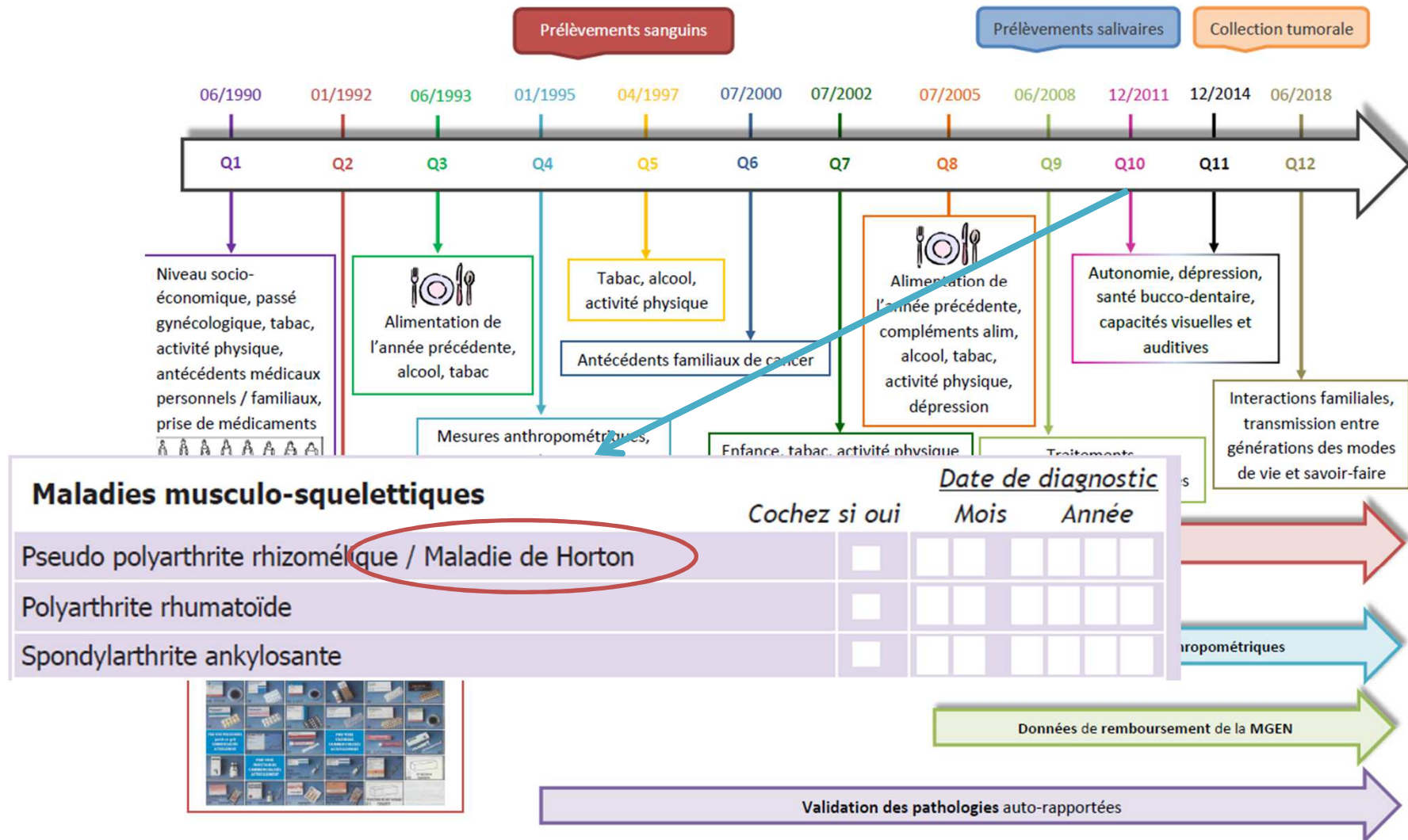
E3N

- Cohorte prospective : **98 995 femmes** affiliées à la MGEN âgées entre 40 et 65 ans au recrutement suivies depuis 1990



E3N

- 12 auto-questionnaires (tous les 2 ans)



E3N

- **Etape 1** : validation des cas de **maladie de Horton**
 - Entre 600 et 900 cas de maladies de Horton
 - Outils : questionnaire spécifique, base médicamenteuse

- **Etape 2** : étude des facteurs de risque
 - Alimentation (questionnaires détaillés)
 - Tabagisme
 - Expositions hormonales (THM)
 - Maladies associées
 -



Projets futurs ou en cours

- EXPOVAS
- E3N
- **ComPaRe**

ComPaRe

- **Objectifs :**
 - Evaluer l'impact des vascularites sur la qualité de vie des patients
 - Améliorer la vie des patients et leurs soins
 - Impliquer les patients à toutes les étapes : de la conception de l'étude à sa réalisation

- **Responsable vascularites :** Benjamin Terrier



ComPaRe

- Plateforme en ligne sécurisée
- Plusieurs questionnaires généraux et spécifiques
- Nombreuses maladies chroniques étudiées



ComPaRe

- Exemple : niveau de vie chez les patients ComPaRe



Graphique : Perception du niveau de vie des participants ComPaRe

- Impact de la maladie sur le travail (arrêts, transports, dépenses non médicales)

ComPaRe

- Exemple : une activité importante que vous n'avez pas pu réaliser à cause de votre problème de santé?

Yoga Equitation Courir
Marcher **Sport** Bronzer
Natation M'habiller Aller à la plage
Activités sexuelles Avoir une vie sentimentale
Réussir mes études **Travailler** Faire des courses
Sortir avec mes amis **Avoir des enfants**
M'occuper de mes enfants



Pour accélérer
la recherche
sur les
maladies
chroniques

**Prenez
le pouvoir**
.....

Participez !
.....

<https://compare.php.fr/>

Merci de votre attention !