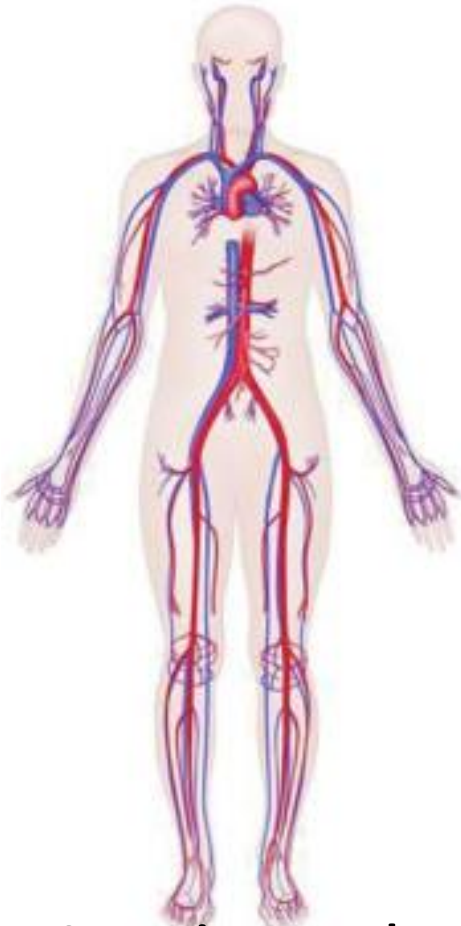
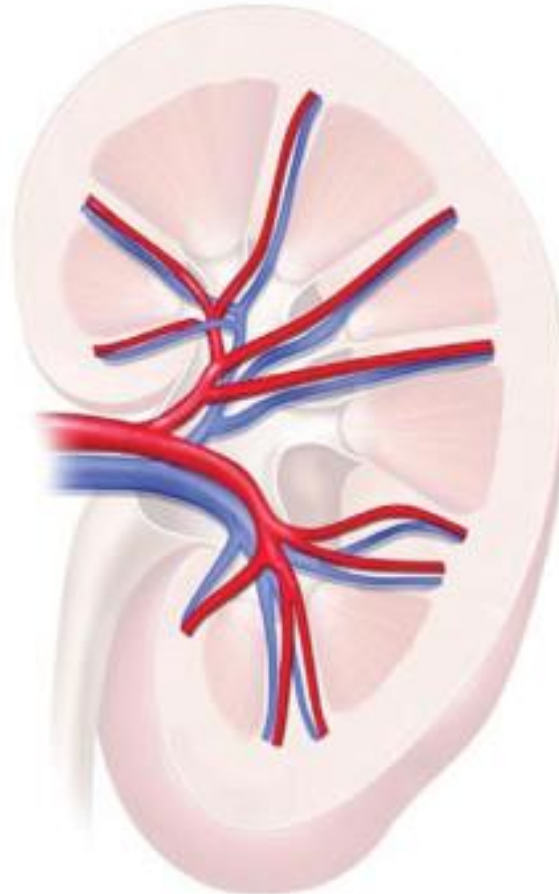


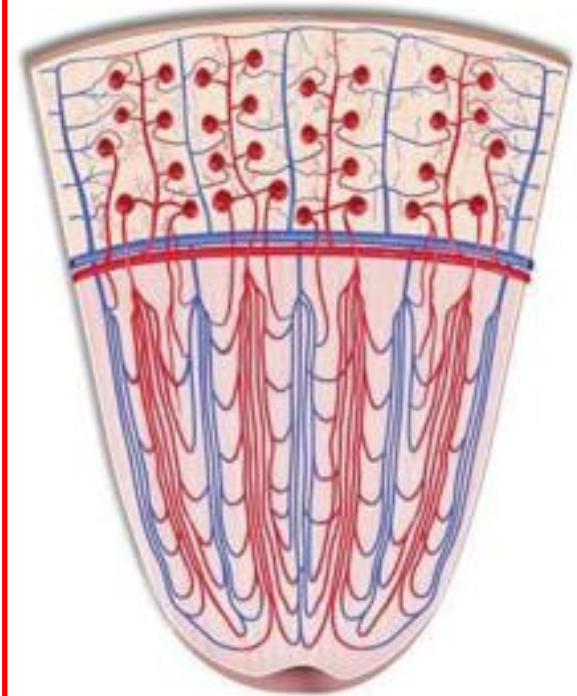
## Gros vaisseaux



## Moyens vaisseaux

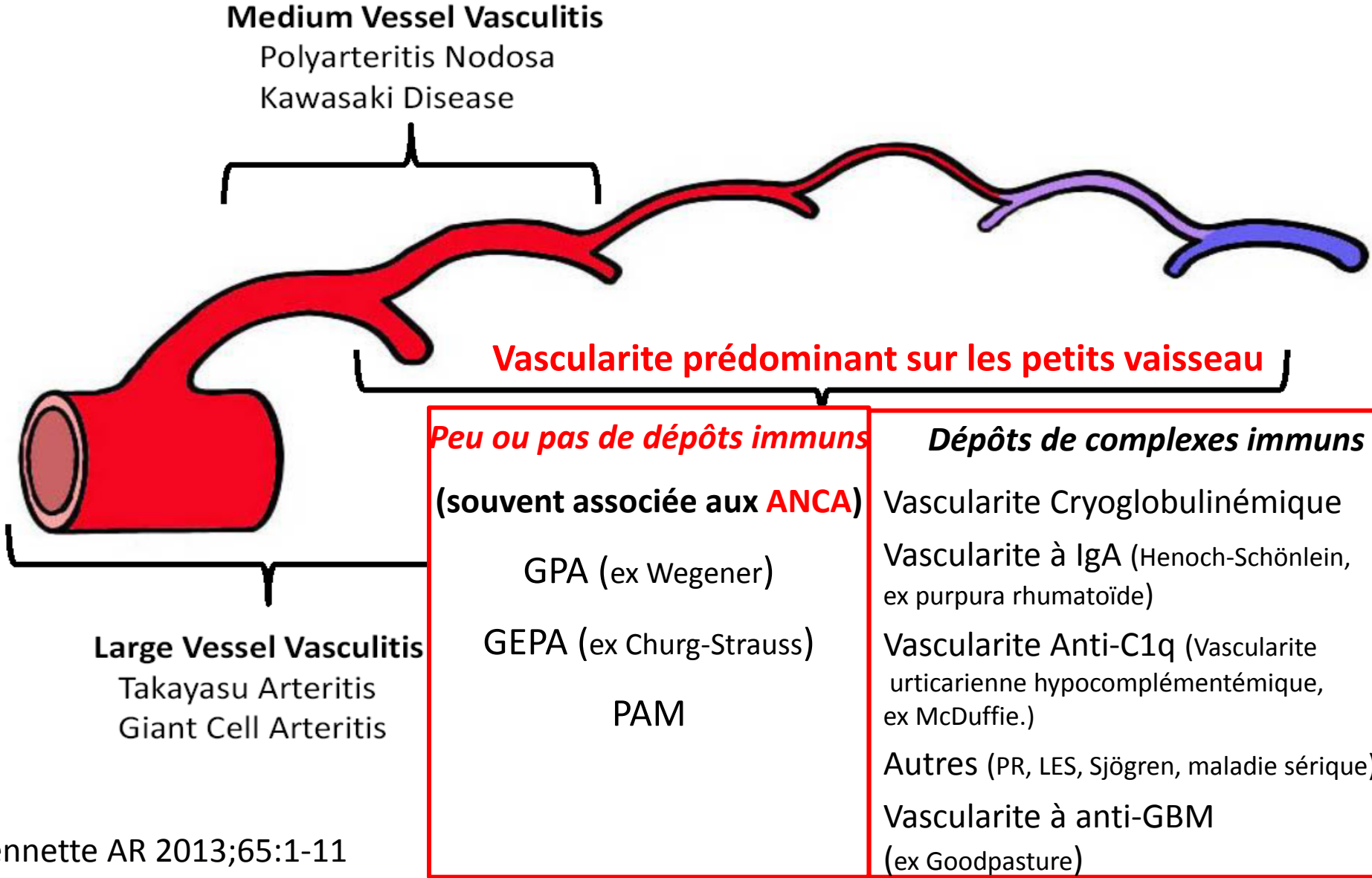


## Petits vaisseaux



Les vaisseaux de petit calibre sont définis comme :  
petites artères intraparenchymateuses, artérioles, capillaires et veinules.  
Des artères de moyen calibre et des veines peuvent être concernées

# NOMENCLATURE RÉVISÉE DE LA CONFÉRENCE DE CONSENSUS DE CHAPEL HILL 2012



**NOMENCLATURE RÉVISÉE DE LA CONFÉRENCE DE CONSENSUS DE CHAPEL HILL 2012**

