



GFEV GROUPE FRANÇAIS
D'ÉTUDE DES
VASCULARITES



:SOFT

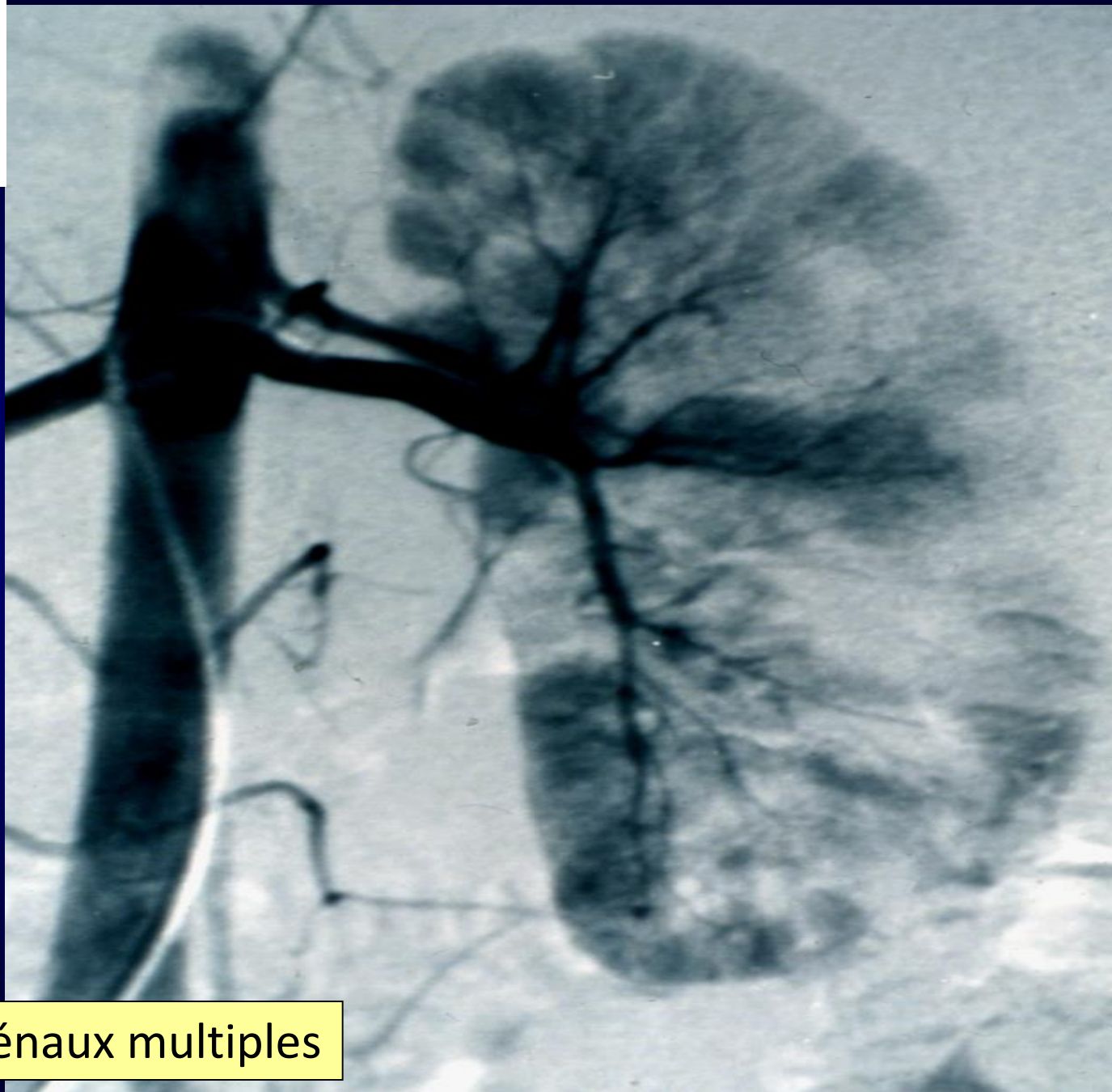
Infarctus splénique

P180

kV:120
mas3900
1121msec
TILT:0



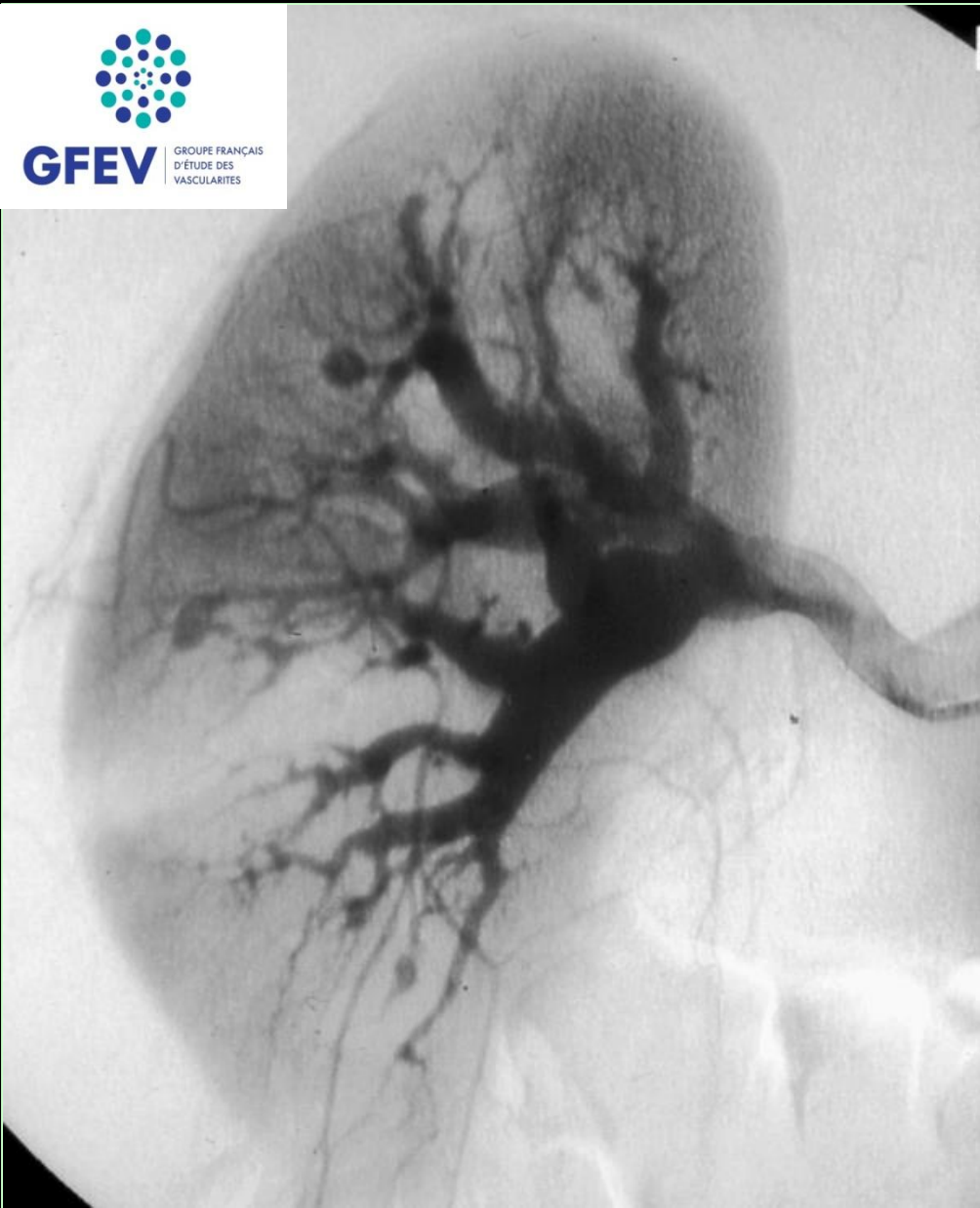
GFEV GROUPE FRANÇAIS
D'ÉTUDE DES
VASCULARITES



Infarctus rénaux multiples



GFEV GROUPE FRANÇAIS
D'ÉTUDE DES
VASCULAITES



Anévrismes des artères rénales



GFEV GROUPE FRANÇAIS
D'ÉTUDE DES
VASCULARITES

Anévrismes dans le territoire de l'artère hépatique