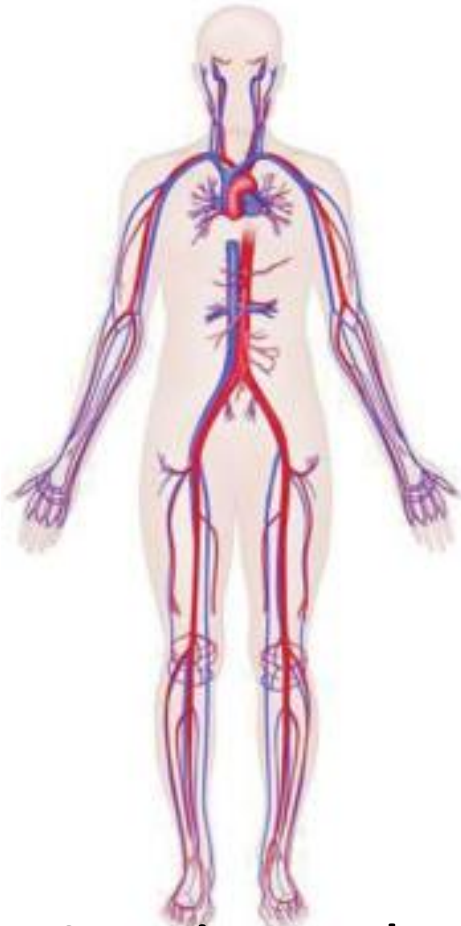
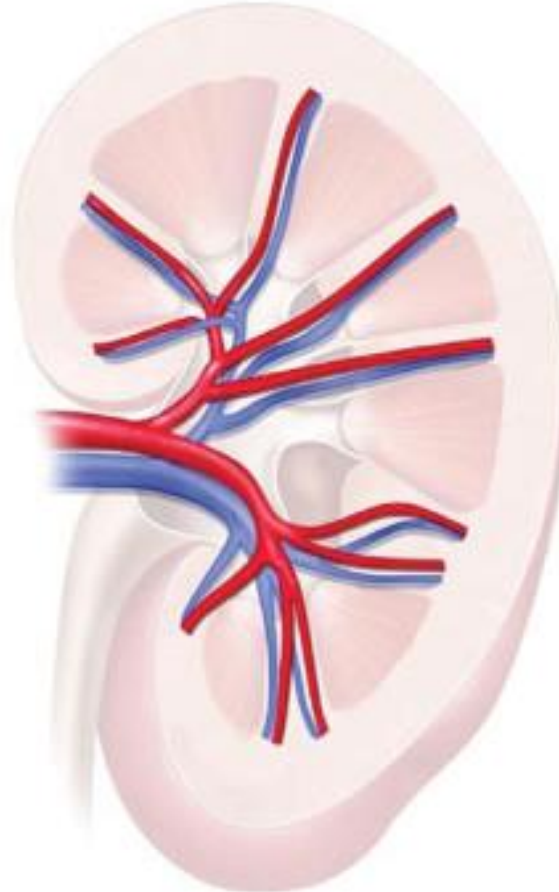


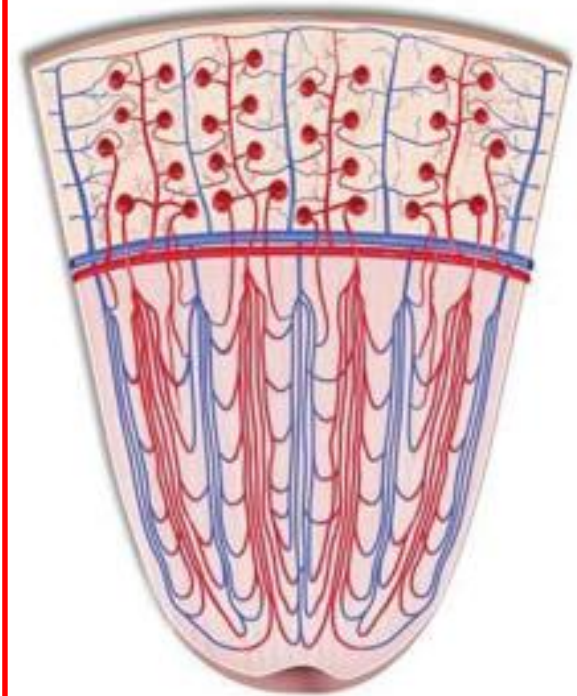
Gros vaisseaux



Moyens vaisseaux

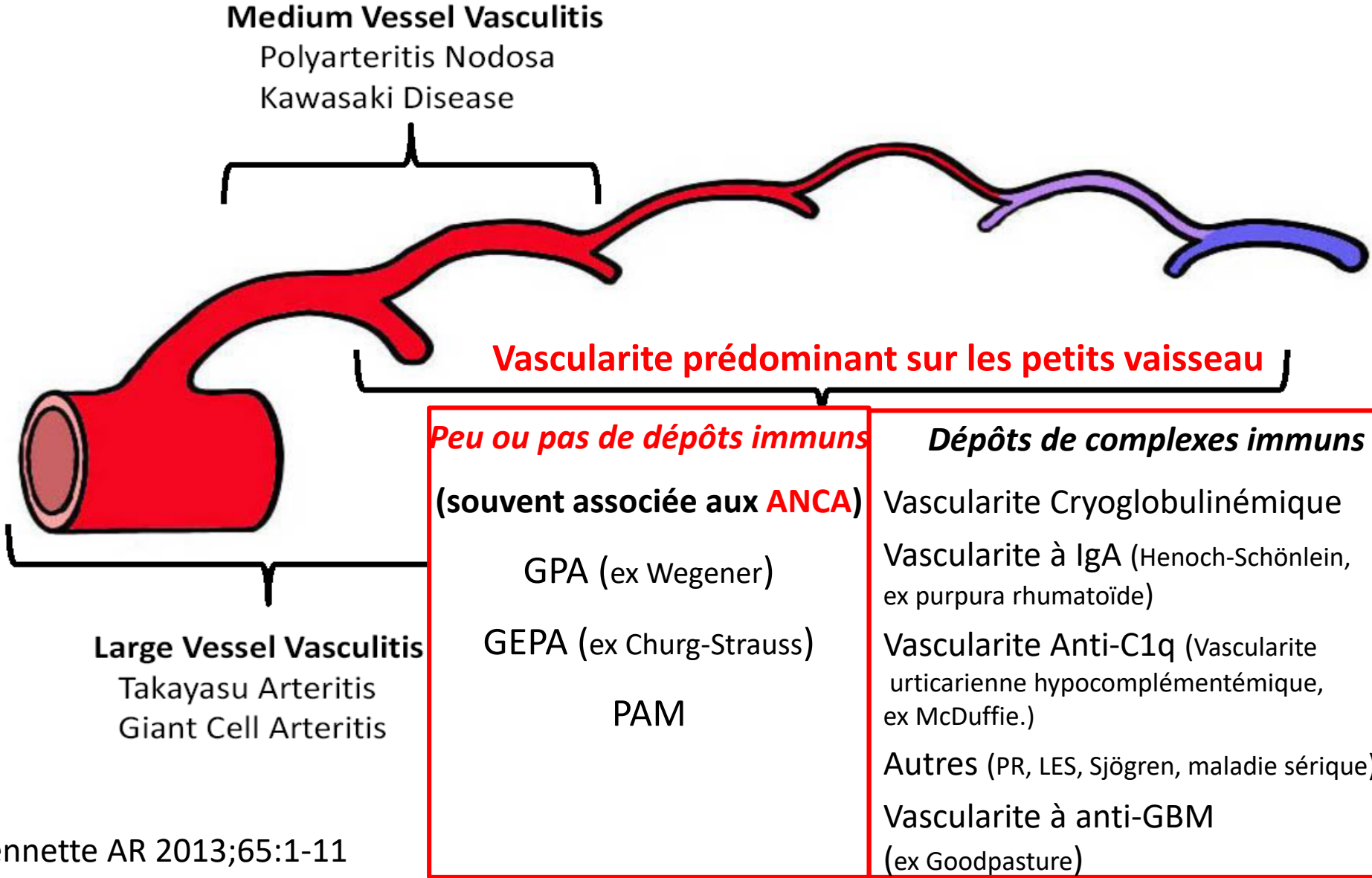


Petits vaisseaux



Les vaisseaux de petit calibre sont définis comme :
petites artères intraparenchymateuses, artérioles, capillaires et veinules.
Des artères de moyen calibre et des veines peuvent être concernées

NOMENCLATURE RÉVISÉE DE LA CONFÉRENCE DE CONSENSUS DE CHAPEL HILL 2012



NOMENCLATURE RÉVISÉE DE LA CONFÉRENCE DE CONSENSUS DE CHAPEL HILL 2012

