

Habitudes alimentaires et risque d'artérite à cellules géantes et de pseudo-polyarthrite rhizomélique

Journée du GFEV

21/11/2025

Lucas Pacoureau



CESP



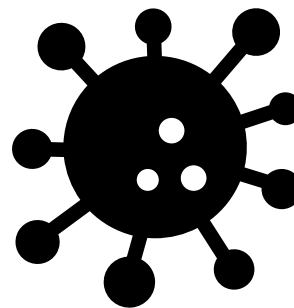
Inserm

université
PARIS-SACLAY

Epidémiologie



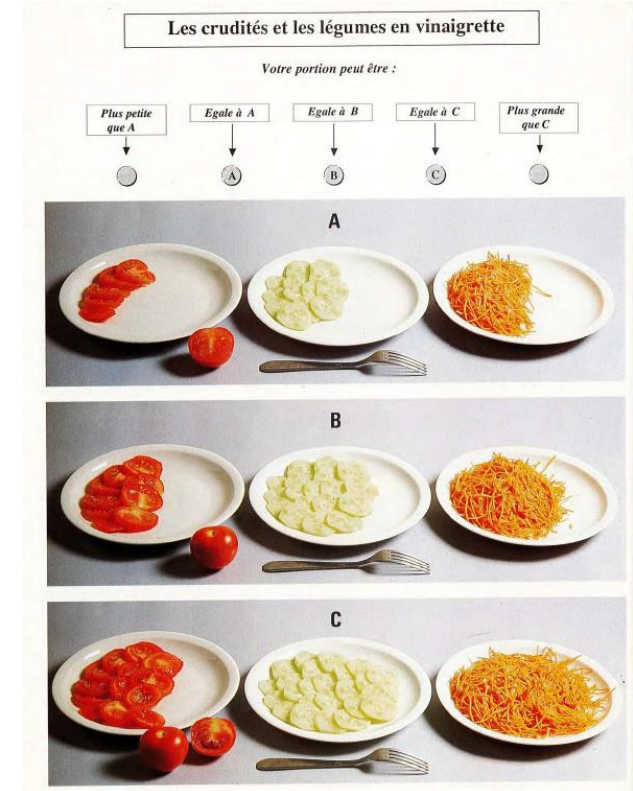
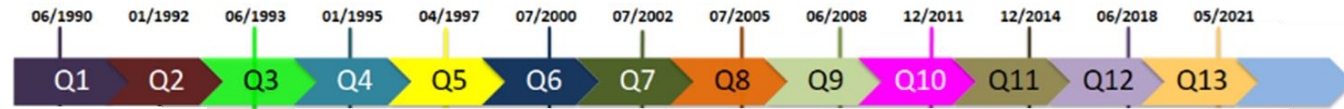
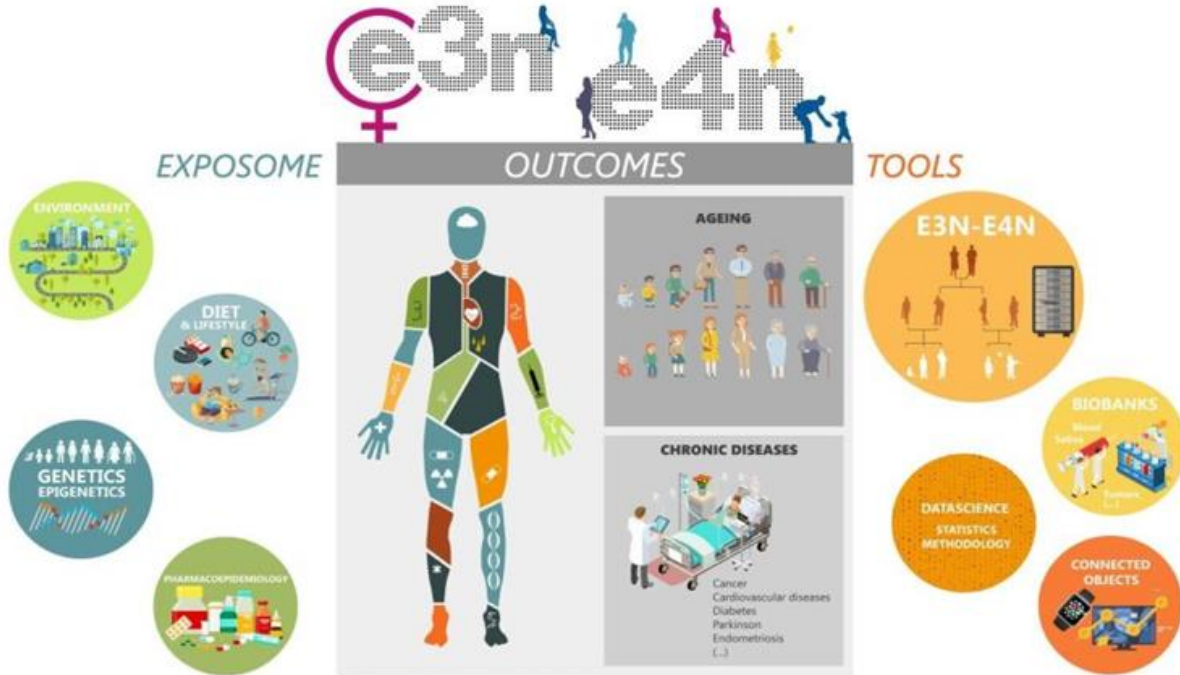
Facteurs environnementaux ?



Borchers *et al.* Autoimmun Rev. 2012
González-Gay MA *et al.* The Lancet. 2017

Population : Cohorte E3N – Etude Epidémiologique auprès des femmes de l'Education Nationale

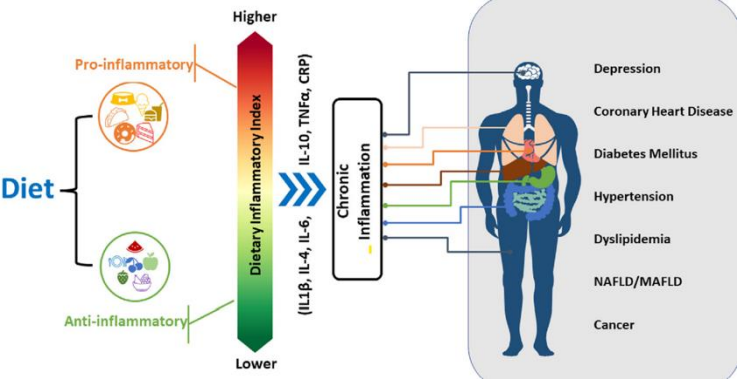
Evaluation de l'alimentation



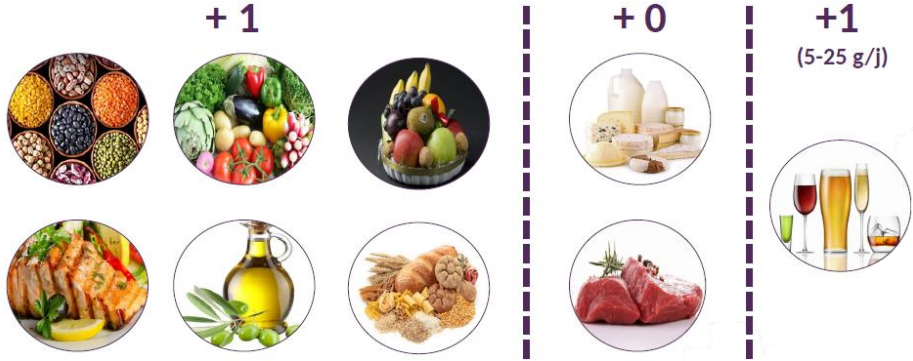
60 913 femmes
608 ACG/PPR dont 142 ACG et 377 PPR

Différentes approches

Index inflammatoire alimentaire



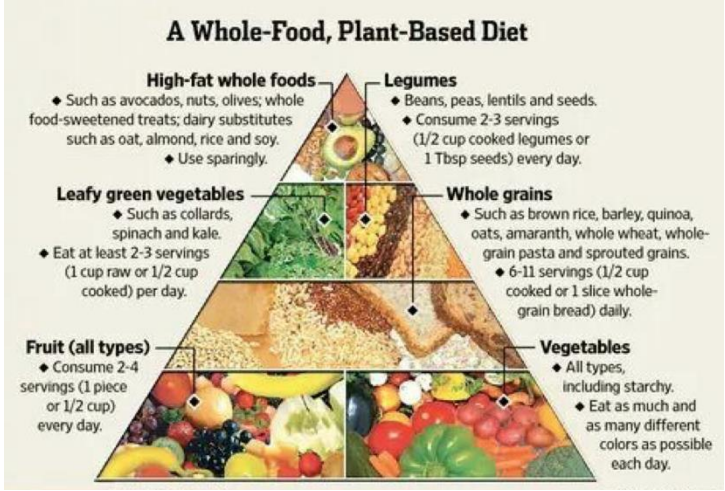
Rôle d'une alimentation « saine »



Approche globale – mode de vie



Healthy lifestyle index



Remerciements

