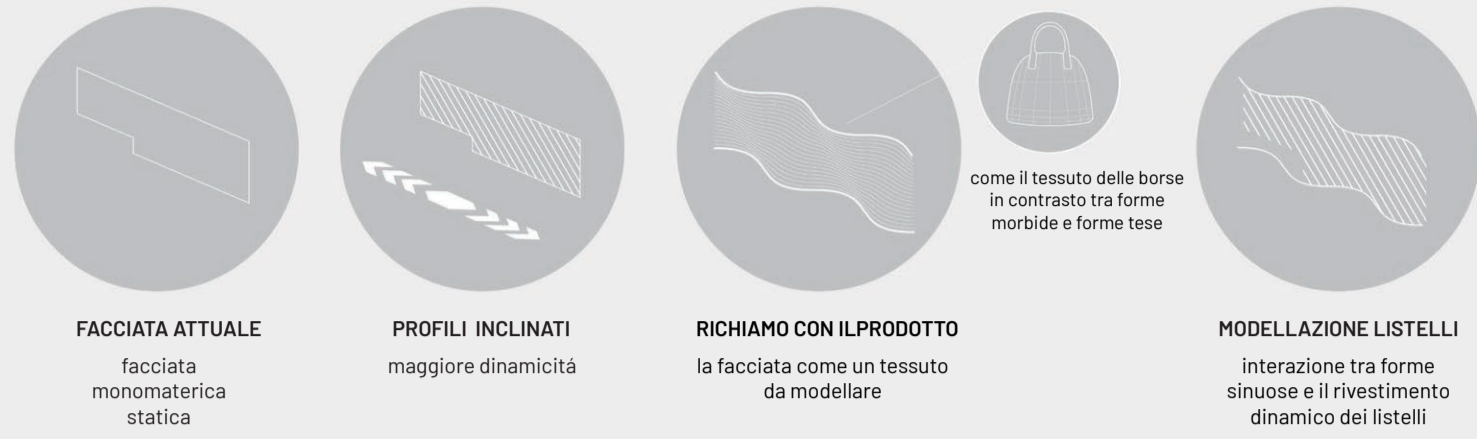
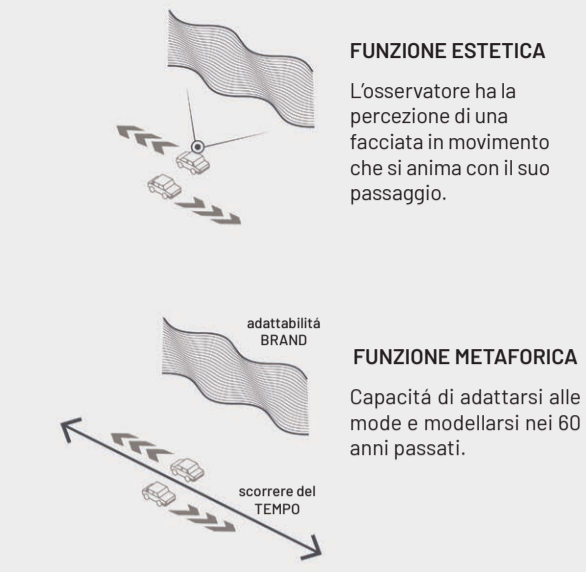


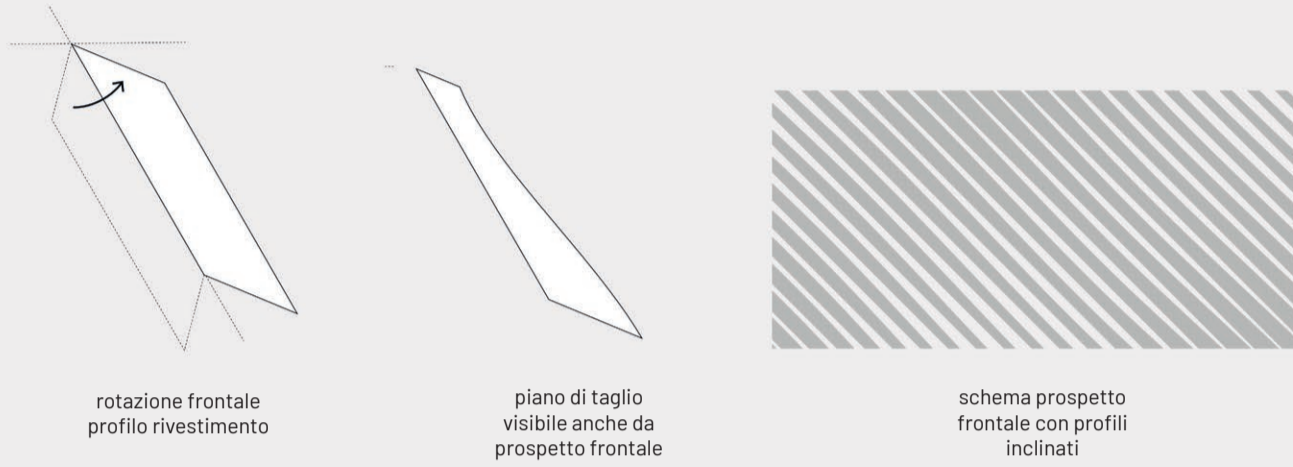
\\ \\ Concept Progetto - Schemi Concettuali



\\ \\ Funzione Facciata - Schemi Concettuali



\\ \\ Dinamicità Statica - Schemi Concettuali



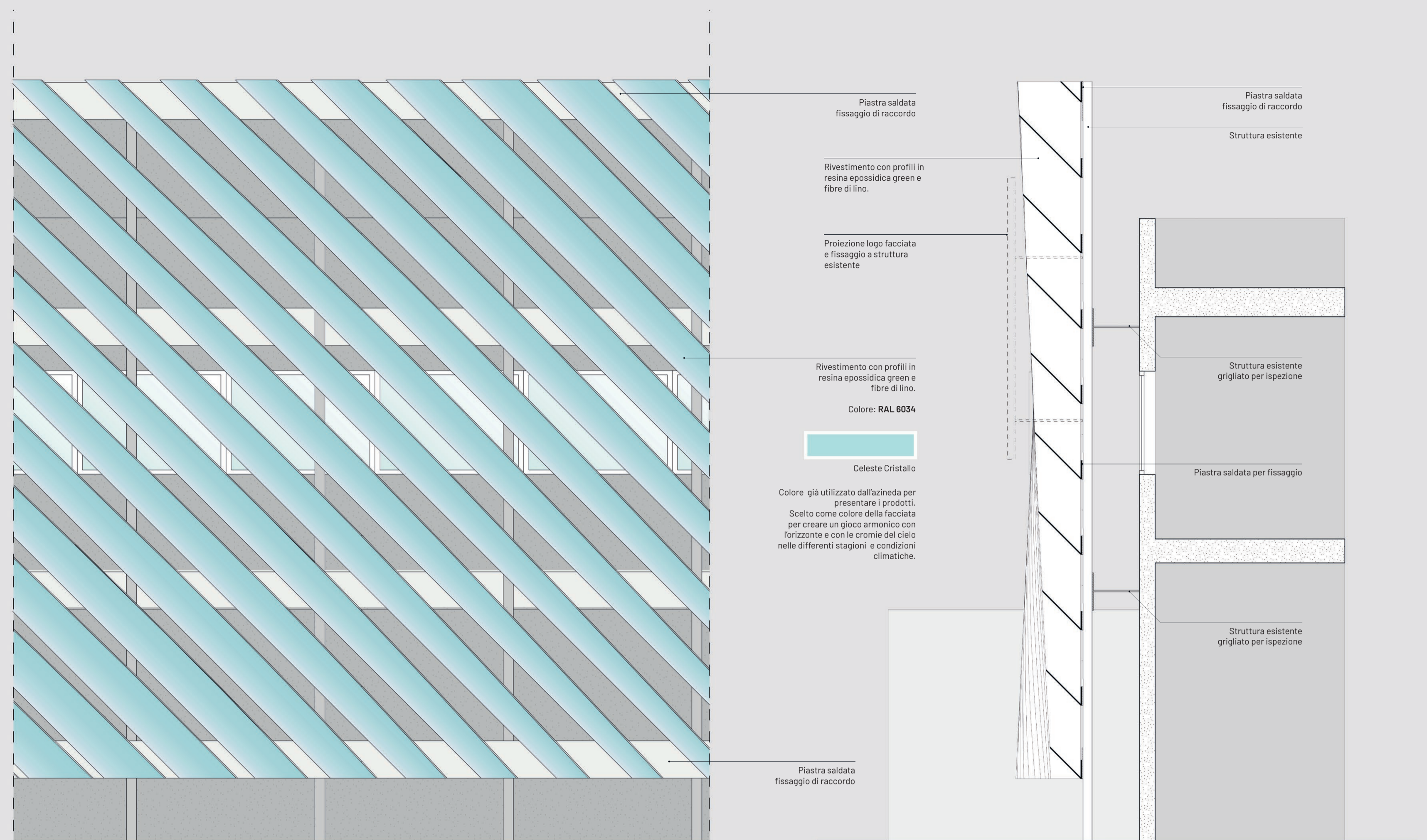
Lo scopo della rotazione del profilo è quello di aumentare la superficie percepita nella vista frontale e rendere visibile il concetto di dinamicità anche a un ipotetico osservatore statico che guarda la facciata frontalmente e non solo a chi si trova in movimento.

\\ \\ Rende Facciata - Vista Diurna

Rendering con proposta di logo sintetico per conferire un aspetto minimal



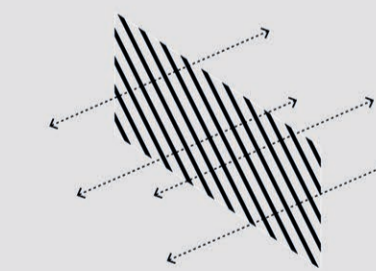
\\ \\ Rivestimento Facciata - Dettaglio Prospetto e Sezione - Scala 1:50



Materiale Profili di Rivestimento: RESINA EPOSSIDICA GREEN E FIBRE DI LINO

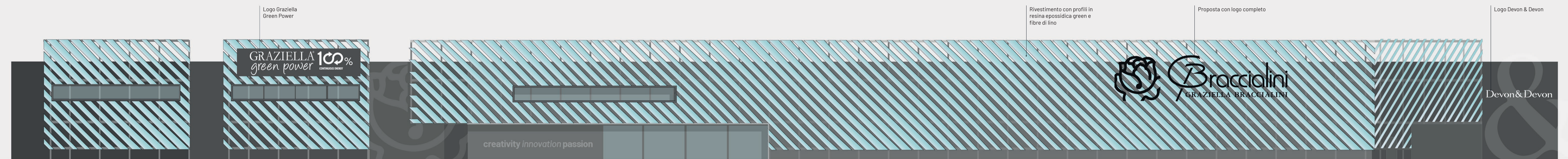


- FIBRE NATURALI
- MATERIALI RICICLABILI E RICICLATI
- UTILIZZO DI RESINE ECOLOGICHE
- RIDOTTO CONSUMO ENERGETICO
- RIDOTTA CO2
- LEGGERO
- BASSO COSTO MATERIALE
- STRUTTURALE



0 0,5 2,5 5 m scala 1:50

\\ \\ Prospetto facciata - Vista Frontale - Scala 1:200



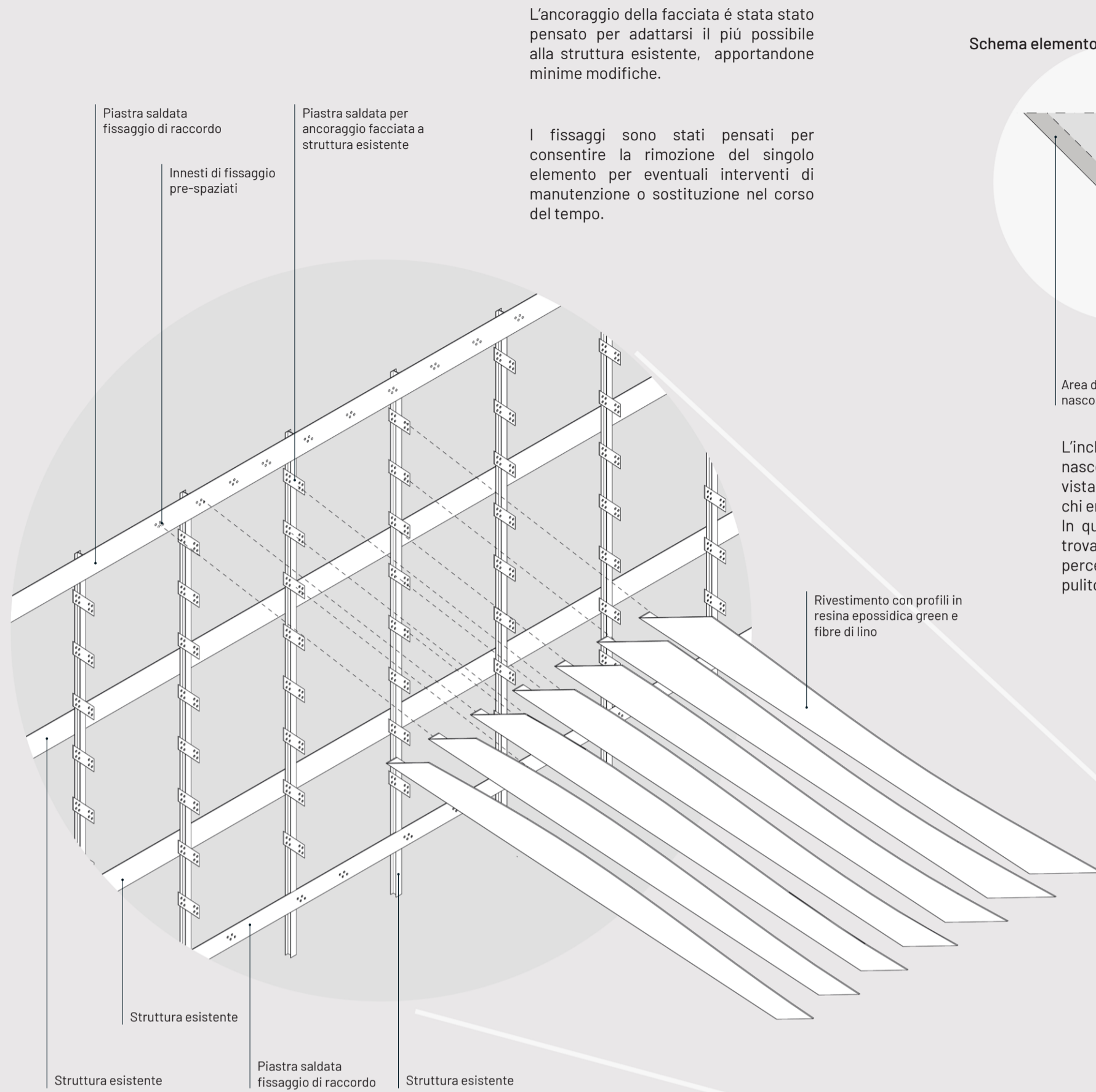
0 2 10 20 m scala 1:200

TAVOLA 1/2

Alessio Ghiselli

nome e cognome partecipante/i

\\ Analis Fissaggi - Rivestimento Facciata

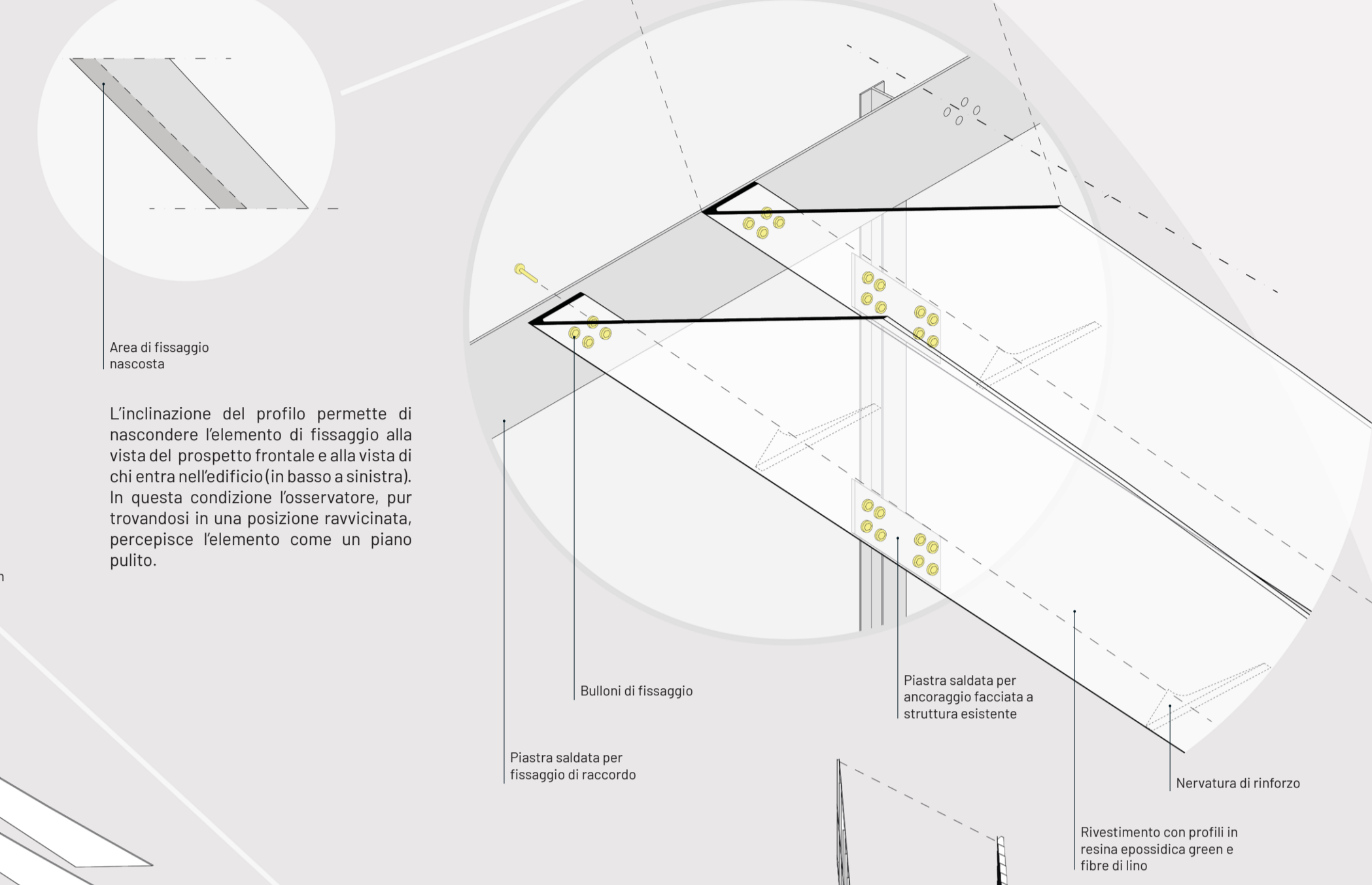


L'ancoraggio della facciata è stata stato pensato per adattarsi il più possibile alla struttura esistente, apportandone minime modifiche.

I fissaggi sono stati pensati per consentire la rimozione del singolo elemento per eventuali interventi di manutenzione o sostituzione nel corso del tempo.

\\ Dettaglio Fissaggio - Rivestimento Facciata

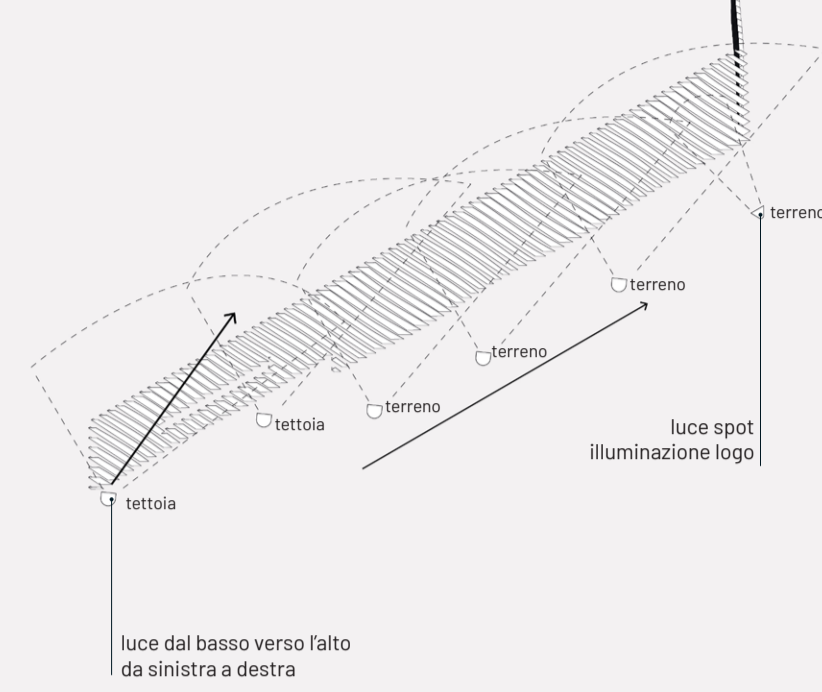
Schema elemento - vista prospetto frontale



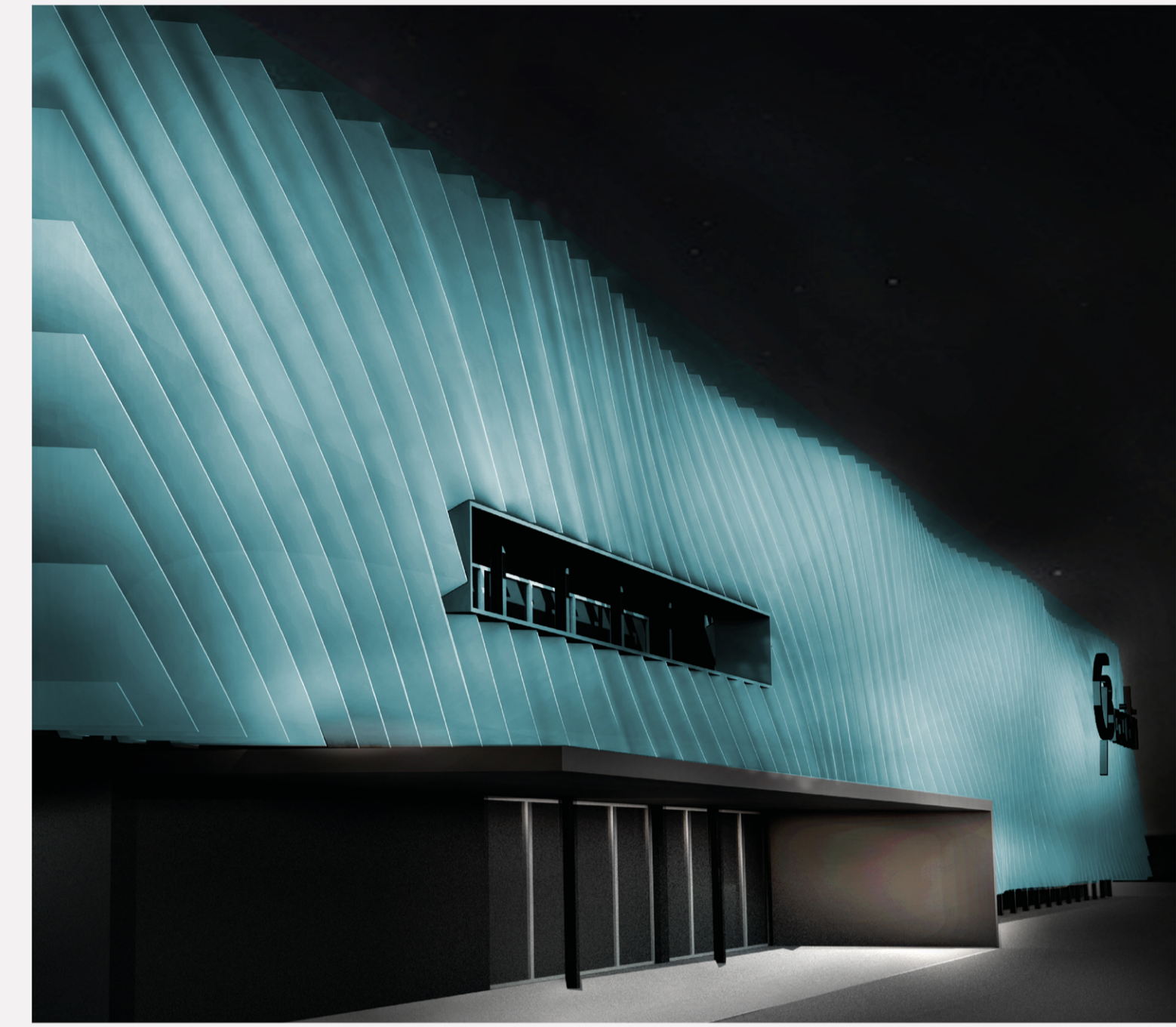
L'inclinazione del profilo permette di nascondere l'elemento di fissaggio alla vista del prospetto frontale e alla vista di chi entra nell'edificio (in basso a sinistra). In questa condizione l'osservatore, pur trovandosi in una posizione ravvicinata, percepisce l'elemento come un piano pulito.

\\ Proposta di Lighting Design - Vista Notturna

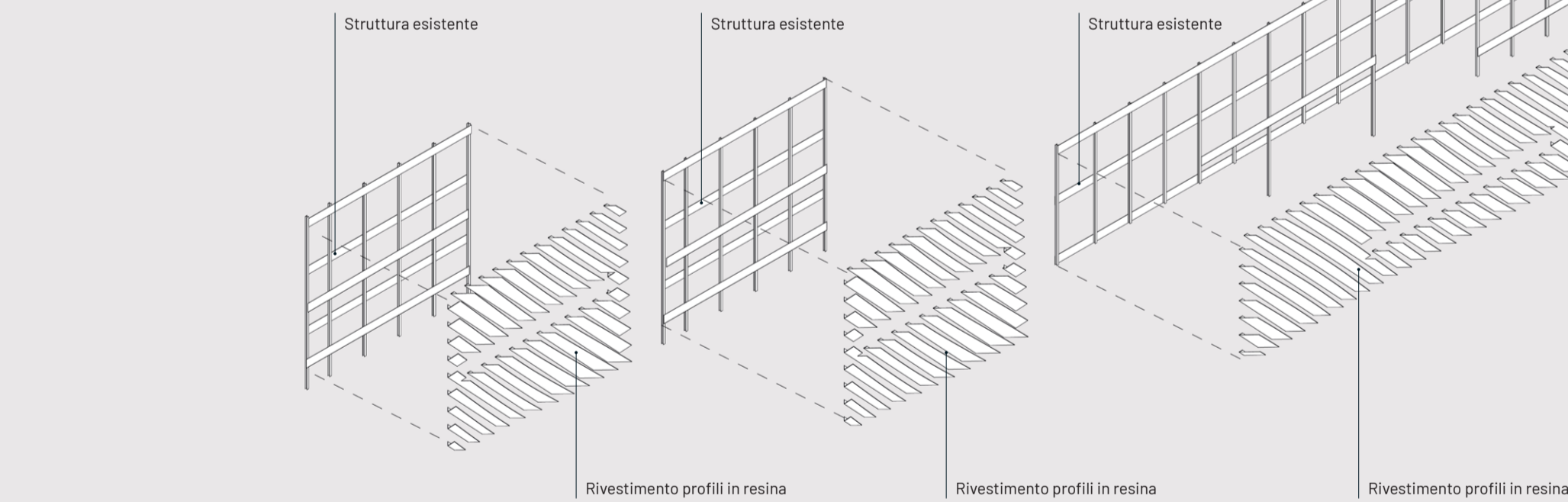
Schema concettuale - facciata principale



Il posizionamento dell'illuminazione della facciata è stato pensato con direzione dal basso verso l'alto, da sinistra a destra. Lo scopo è quello di enfatizzare le centine del rivestimento e sottolineare il loro movimento anche nelle ore notturne, creando in questo modo un gioco di chiari scuri. Il logo è illuminato con una luce spot diretta da terreno, per evitare elementi sulla facciata e non sporcarne la pulizia.



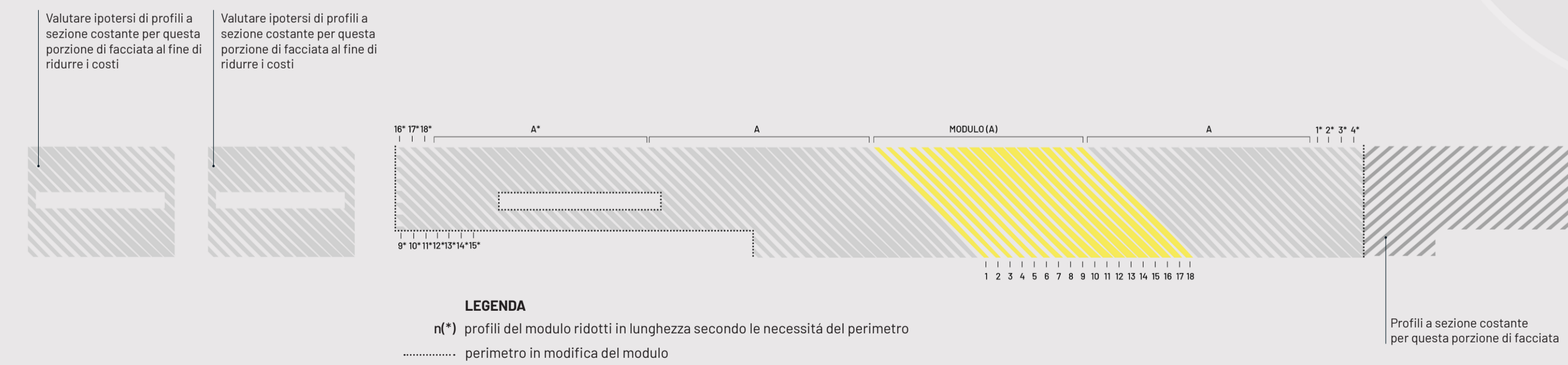
\\ Schema Generale - Rivestimento Facciata



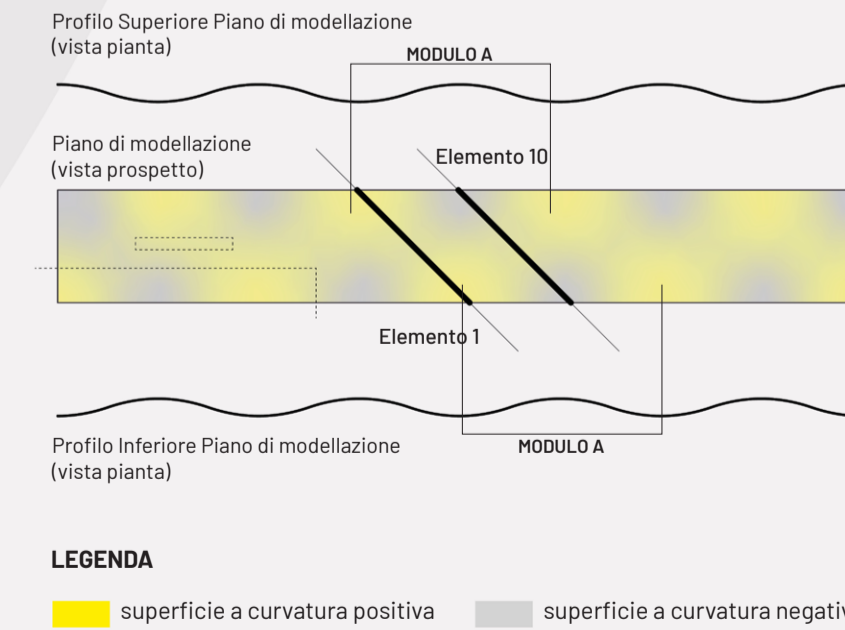
Modulo composto da 18 elementi unici

Logo in resina colore nero con sottile sottostruttura bianca per connessione lettere. (conferisce senso di oggetto fiottante)

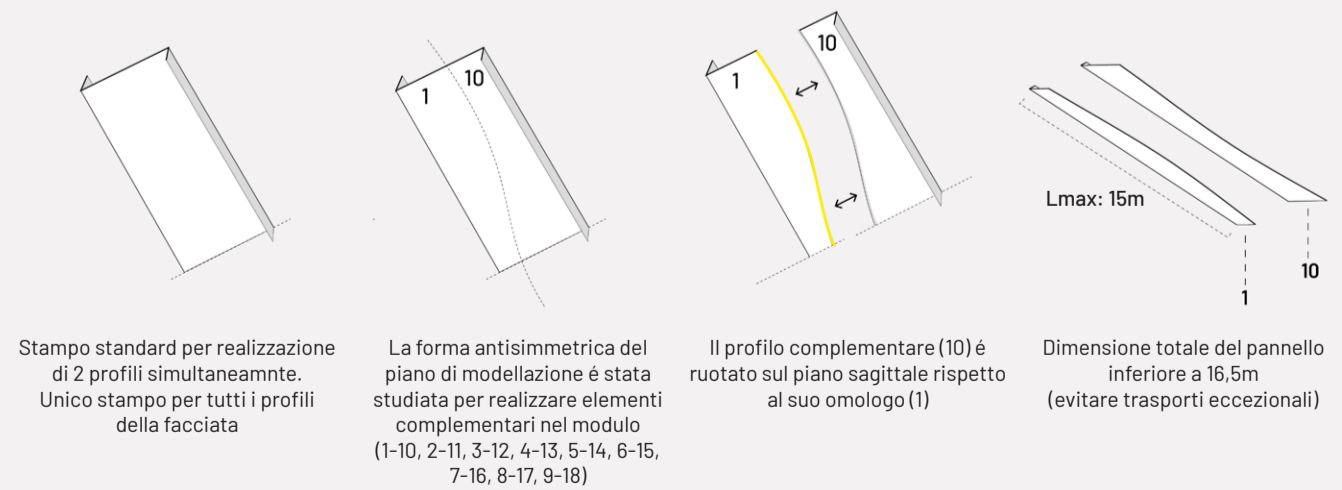
\\ Analisi del Modulo - Rivestimento Facciata



\\ Analisi del Modulo - Ipotesi di realizzazione



Realizzazione profili in resina - schema concettuale



L'obiettivo è stato quello di ricercare una razionalità costruttiva per una forma estetica apparentemente irrazionale.

Questo metodo studiato permette di effettuare un unico stampo e inoltre dimezzare le lavorazioni effettuate nei singoli elementi.

Lo scopo non è solo quello di limitare i costi ma anche quello di ridurre al massimo lo scarto di materiale nelle fasi di lavorazione per una gestione ecologica del processo di costruzione.

TAVOLA 2/2

Alessio Ghiselli

nome e cognome partecipante/i