

## PURGE DILATATEUR

1. **1x robinet\* + seringue** / Fermer la valve rotative
2. Immerger l'extrémité / Purger
3. Ouvrir la valve rotative / Immerger l'extrémité / Couvrir d'un doigt / Purger
4. Fermer la valve rotative + robinet / Retrait seringue
5. Insérer le dilatateur dans le guide de 5-10 cm puis retrait

## PURGE GUIDE

1. **1x robinet\* + raccord court + seringue 50cc**
2. Purger verticalement (boîtier sur la table, extrémité vers le plafond)
3. Couvrir l'extrémité d'un doigt / Fermer le robinet / Immerger l'extrémité / Boîtier vers le plafond / Vérifier l'étanchéité de la valve après 30 s (aucune bulle)
4. Insérer le dilatateur dans le guide

## PURGE CLIP

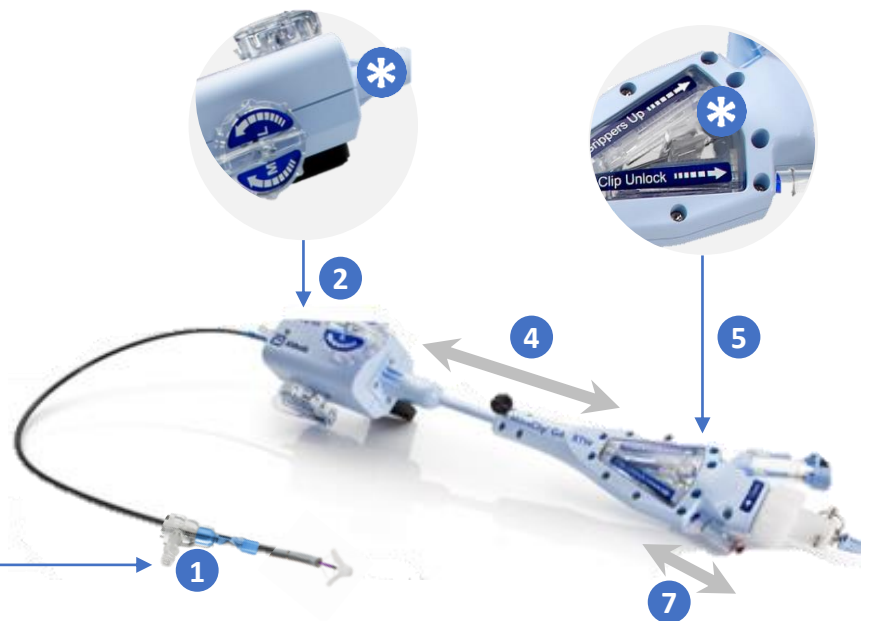
1. **1x robinet\* + seringue** sur l'introducteur du clip / Purger et retrait seringue
2. **1x robinet\* + ligne haute pression** sur le boîtier
3. Purger verticalement : boîtier au niveau de la table et clip vers le haut
4. Mouvements de translation entre boîtier et poignée
5. **1x robinet\* + ligne pression** sur l'arrière de la poignée
6. Retrait bouchon supérieur pour purger
7. Purger la lock line : 4x aller-retour jusqu'à la ligne bleue / Ouverture bouchon ¼ tour / Fermeture

Introducteur



Boîtier

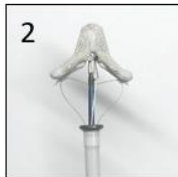
Poignée



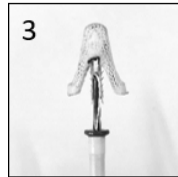
## TEST CLIP



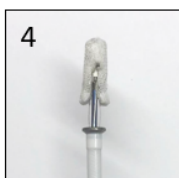
- Déverrouiller (lock line jusqu'à la ligne bleue)
- Grippers levés



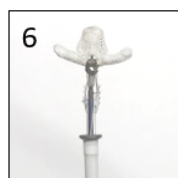
- Bras à 120° (molette blanche)
- Grippers baissés



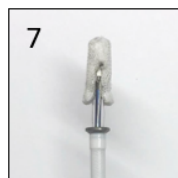
- Bras à 60°
- Verrouillage



- Bras à 20°
- « Final Arm Angle » : ouverture max 1tr après neutre



- Grippers levés
- Déverrouillage
- Inverser bras



- Verrouillage
- Fermeture complète
- Grippers baissés

8. Dé-stress du système : mouvements de translation + rotation entre boîtier et poignée
9. Position « SLACK » (rapprocher clip/introducteur)
10. Rentrer le clip dans l'introducteur
11. Molette blanche au neutre

