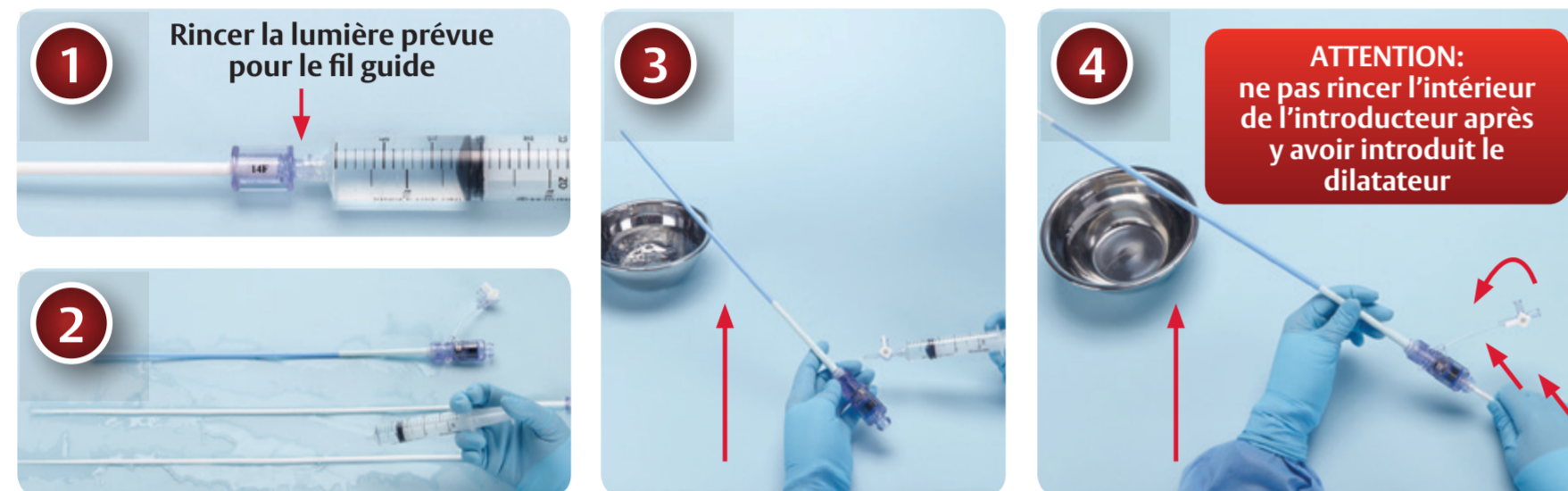


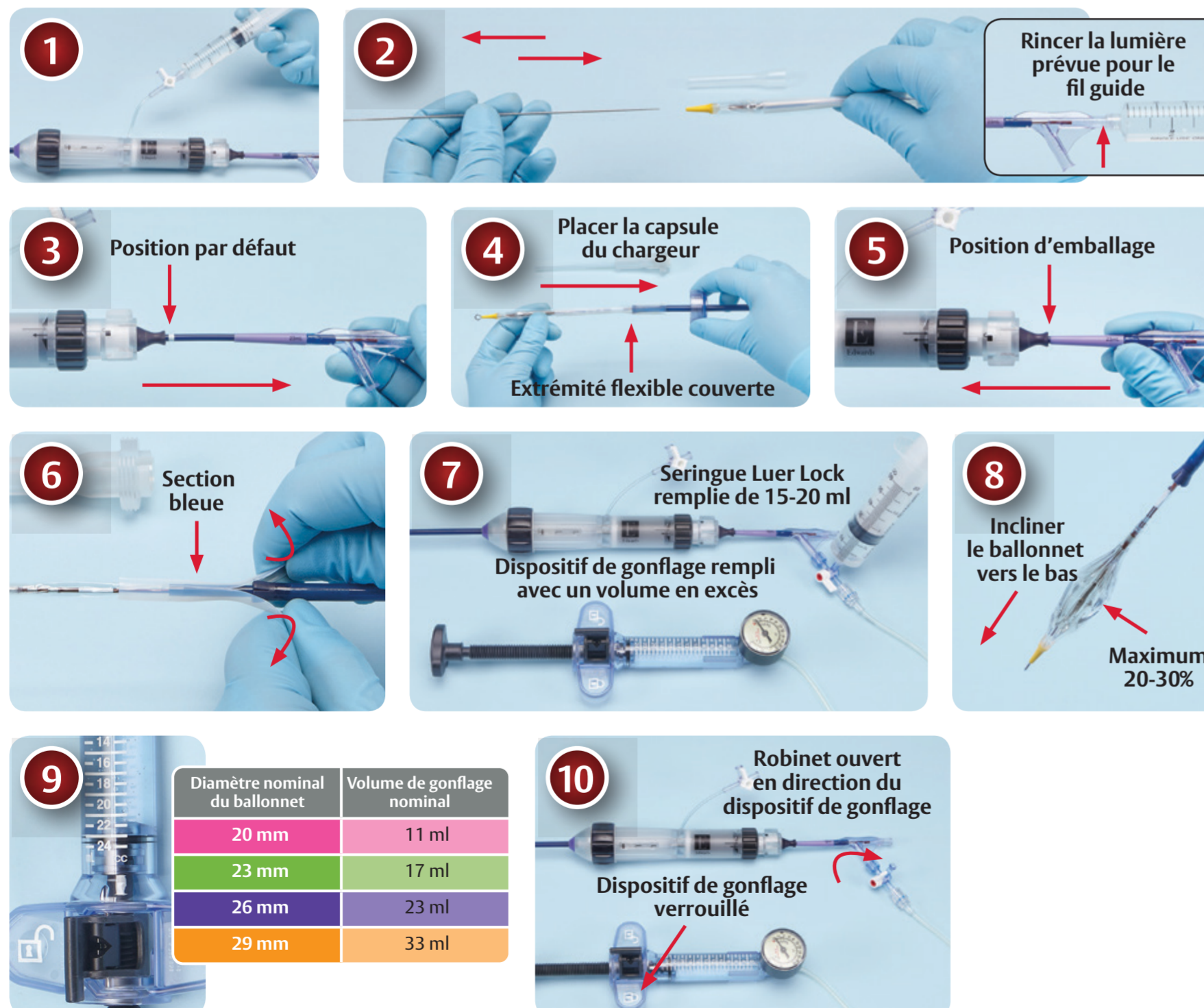
Valve transcathéter cardiaque SAPIEN 3 avec le système de mise en place Edwards Commander. Transfémoral

Note : Seules certaines étapes sont illustrées sur ce document. Merci de vous référer au document de formation SOP4408EL36 pour accéder à l'ensemble des étapes de la préparation du système Edwards Commander.

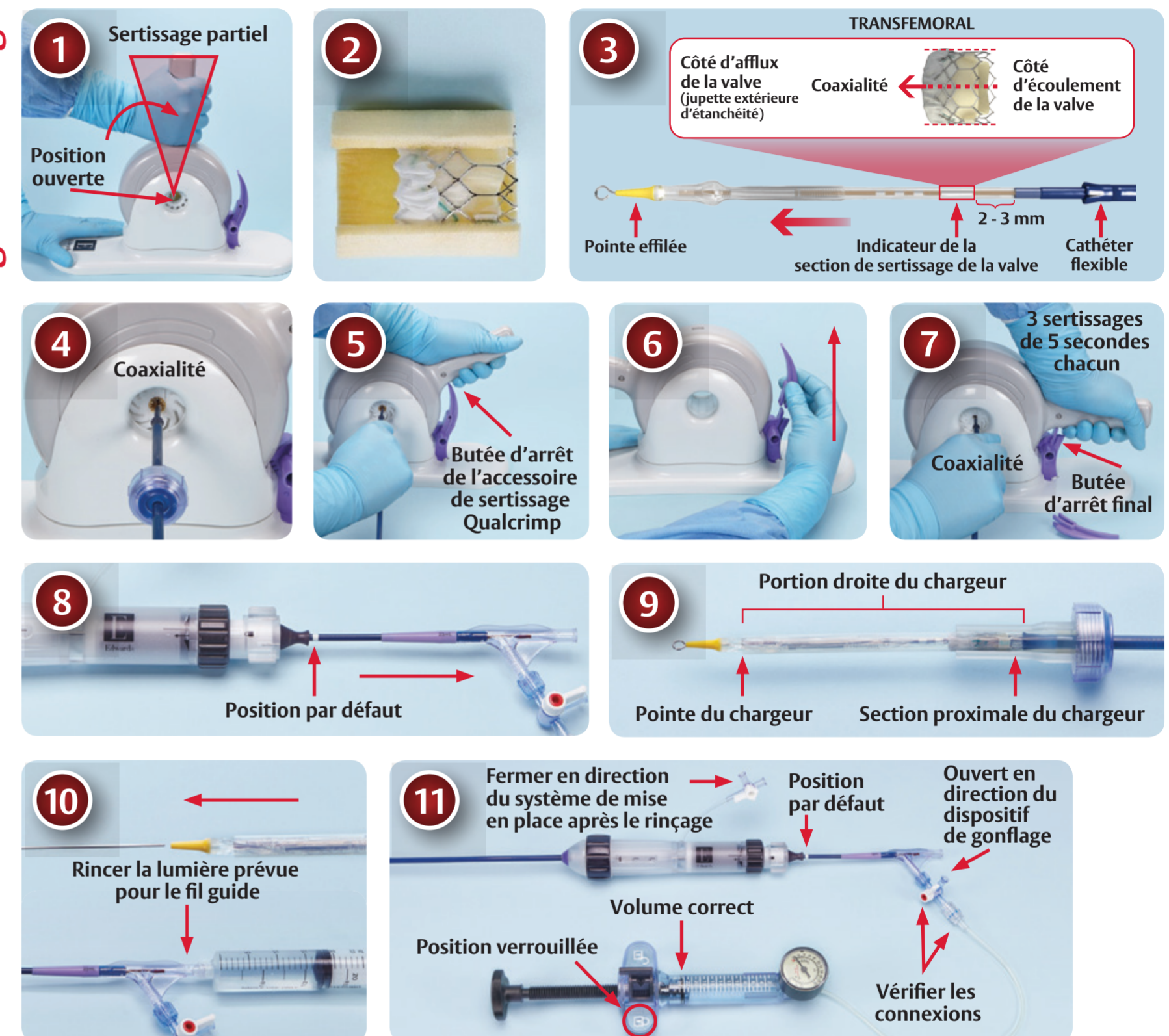
Préparation du set d'introduction



Préparation du système de mise en place



Montage et sertissage



Ceci est un élément de formation.

Pour usage professionnel, veuillez lire attentivement les instructions figurant dans la notice fournie avec les produits, notamment pour une information complète concernant les indications, contre-indications, mises en garde, précautions d'emploi et effet indésirables.

Le marquage CE est apposé sur les dispositifs Edwards présents sur le marché européen puisqu'ils sont conformes aux exigences essentielles mentionnées à l'article 3 de la directive relative aux dispositifs médicaux 93/42/CEE.

Edwards, Edwards Lifesciences, le logo E stylisé, Edwards Commander, Qualcrimp, SAPIEN et SAPIEN 3 sont des marques d'Edwards Lifesciences Corporation.

© 2021 Edwards Lifesciences Corporation. Tous droits réservés. NP--FR-0107 v1.0 - 02/21

Edwards Lifesciences SAS • Immeuble Gershwin, 1 rue Arnold Schoenberg 78280 Guyancourt • +33 (0)1 30 05 29 29 • RCS Versailles B 429 487 507

