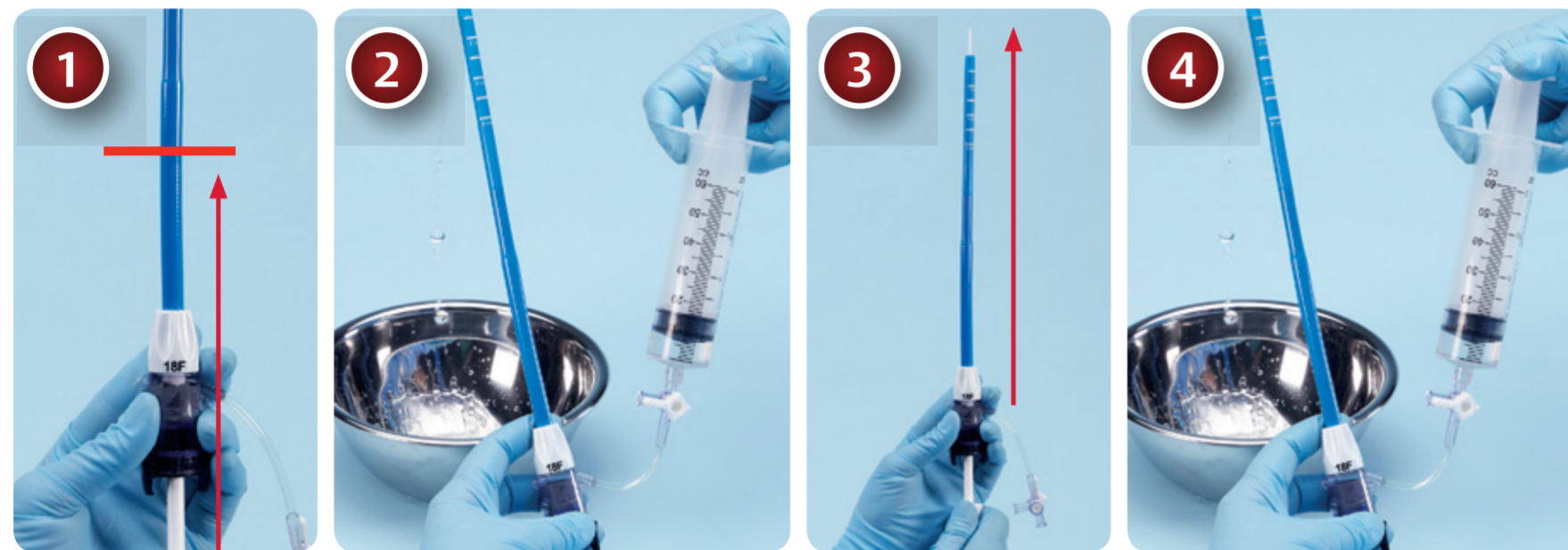


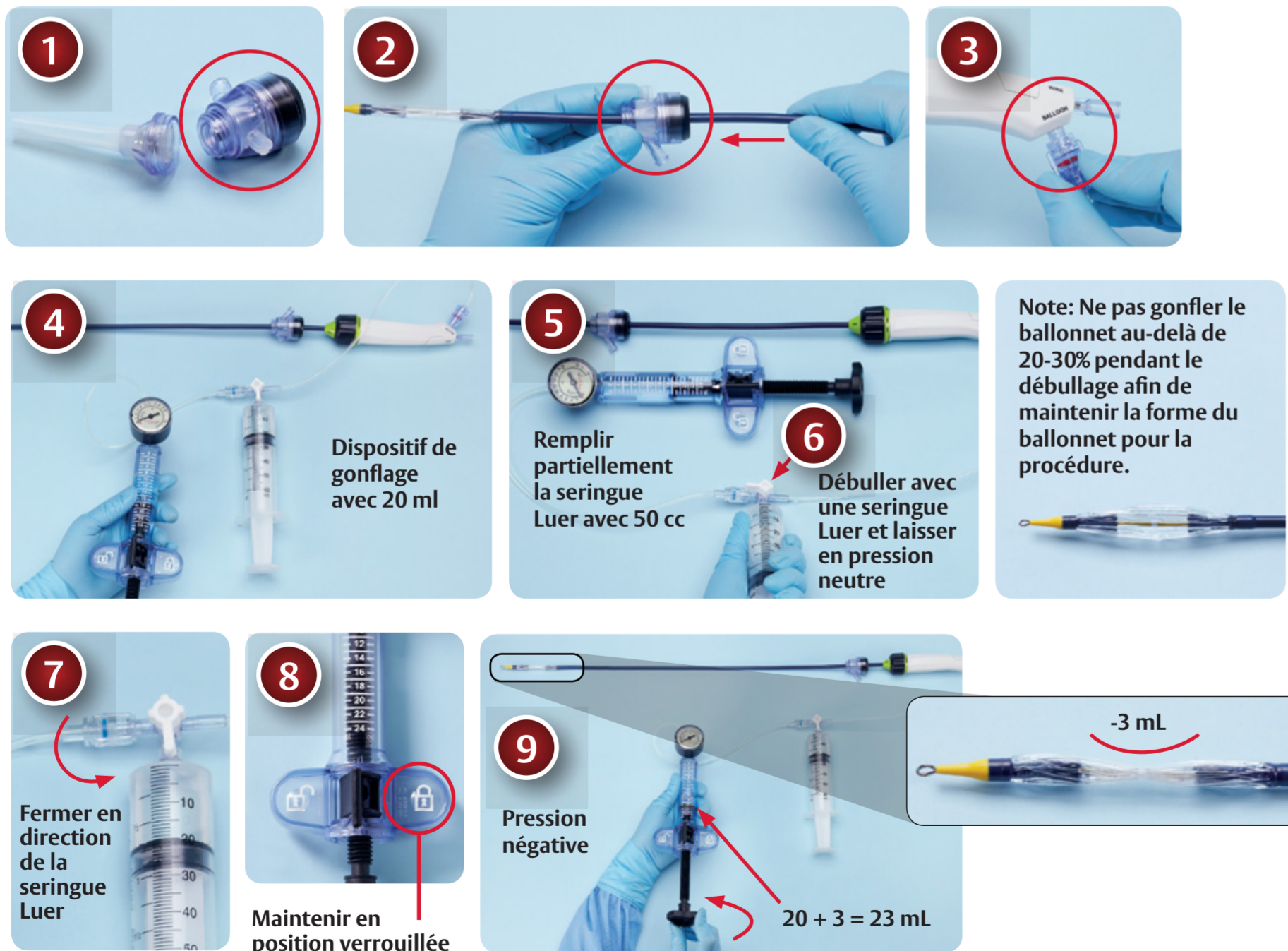
# Valve transcathéter cardiaque SAPIEN 3 avec le système de mise en place Edwards Certitude. Transapical - Transaortique

**Note :** Seules certaines étapes sont illustrées sur ce document. Merci de vous référer au document de formation SOP4408EL31 pour accéder à l'ensemble des étapes de la préparation du système Edwards Certitude.

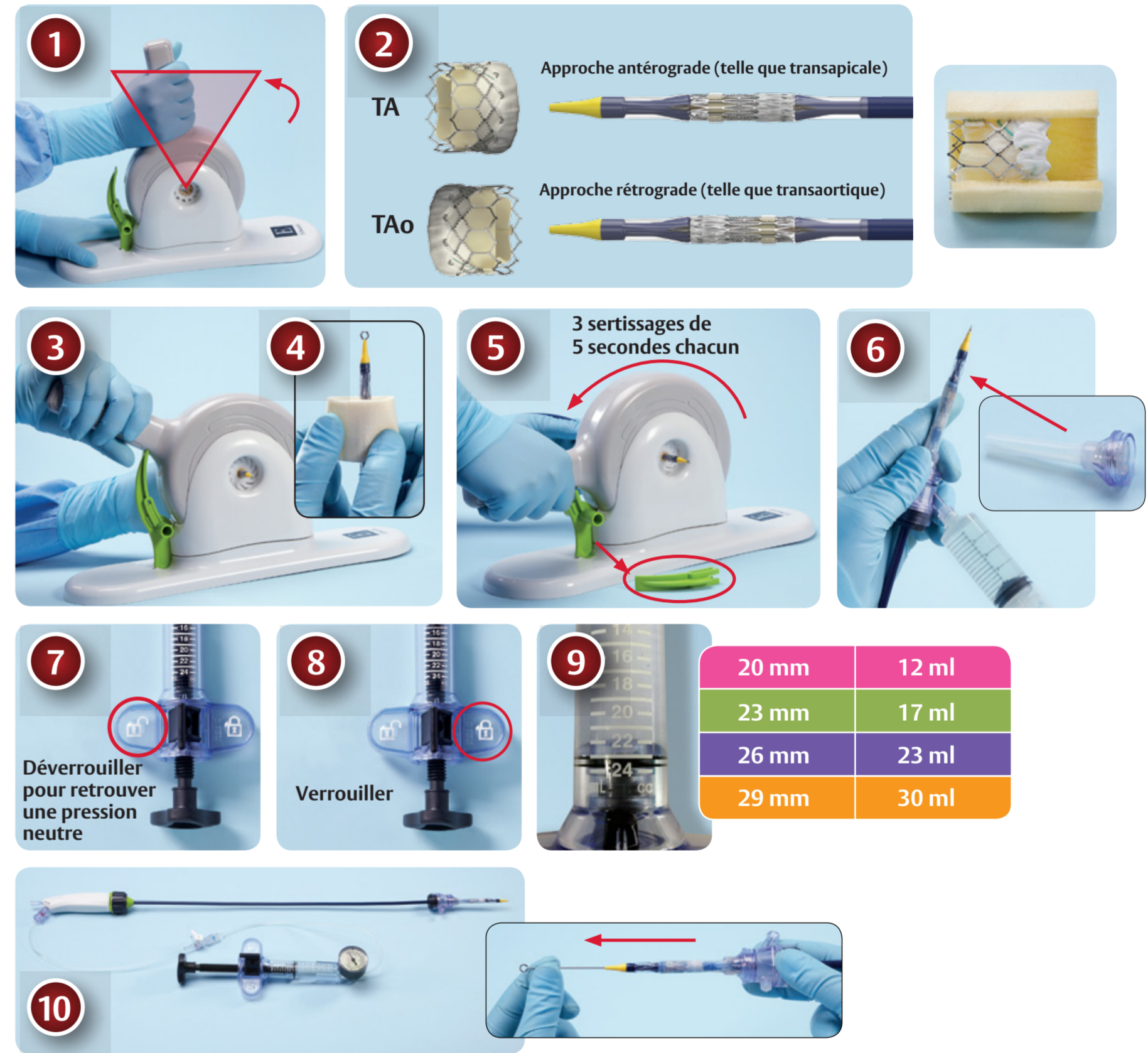
## Préparation du set d'introduction



## Préparation du système de mise en place



## Montage et sertissage



Ceci est un élément de formation.

Pour usage professionnel. Veuillez lire attentivement les instructions figurant dans la notice d'utilisation, notamment pour une information complète concernant les indications, contre-indications, mises en garde, précautions d'emploi et effets indésirables.

Le marquage CE est apposé sur les dispositifs Edwards présents sur le marché européen puisqu'ils sont conformes aux exigences essentielles mentionnées à l'article 3 de la directive relative aux dispositifs médicaux 93/42/CEE.

Edwards, Edwards Lifesciences, le logo stylisé E, Certitude, SAPIEN et SAPIEN 3, sont des marques d'Edwards Lifesciences Corporation.

© 2021 Edwards Lifesciences Corporation. Tous droits réservés. NP-FR-0120 v1.0 - 05/21

Edwards Lifesciences SAS • Immeuble Gershwin, 1 rue Arnold Schoenberg 78280 Guyancourt • +33 (0)1 30 05 29 29 • RCS Versailles B 429 487 507