

ZÁKLADNÍ INFORMACE O SPOLEČNOSTI

WOOD & Company investiční společnost, a.s. („Společnost“)

1 Základní údaje o společnosti

Název společnosti:

WOOD & Company investiční společnost, a.s.

(dříve CREDIT SUISSE ASSET MANAGEMENT investiční společnost, a. s.)

Právní forma: akciová společnost

IČ: 60192445

Sídlo: Palladium, nám. Republiky 1079/1a, 110 00 Praha 1

Společnost byla zapsána v obchodním rejstříku vedeném MS v Praze, oddíl B, vložka 2206 dne 26.10.1993 100% akcionářem společnosti je WOOD & Company Group S.A.

Výše základního kapitálu: 20 000 000,- Kč, splaceno 100%

Akcie: 2 000 ks akcie na jméno ve jmenovité hodnotě 10 000,- Kč

Orgán dohledu a sídlo: Česká národní banka, Na Příkopě 28, PSČ 115 03 Praha 1, Česká republika

2 Předmět podnikání

Činnost podle § 11 zákona č. 240/2013 Sb., o investičních společnostech a investičních fondech (dále jen „Zákon“).

3 Údaje o členech představenstva

Ing. Miroslav Nosál, CFA

předseda představenstva od 29.června 2023

narozen 1965

vzdělání: České vysoké učení technické v Praze, Fakulta elektrotechnická

Ing. Jan Sýkora, MBA

člen představenstva od 20.července 2011

narozen 1972

vzdělání: MBA, Rochester Institute of Technology, VŠE Praha

Je partnerem WOOD & Company Group S.A.



Ing. Jaromír Kaska

člen představenstva od 5.května 2023

narozen 1987

Vzdělání: Vysoká škola ekonomická v Praze, Fakulta financí a účetnictví

4 Údaje o členech dozorčí rady

Ing. Lubomír Šoltýs

předseda dozorčí rady od 29. června 2023

narozen 1972

vzdělání: Ekonomická univerzita v Bratislavě

Petr Vošvrda

člen dozorčí rady od 29. června 2023

narozen 1984

vzdělání: University of New York in Prague

Mgr. Vojtěch Láska, LL.M.

člen dozorčí rady od 14. února 2012

narozen 1975

vzdělání: Právnická fakulta Univerzity Karlovy v Praze

Členové dozorčí rady jsou zároveň členy v orgánech společností, které jsou součástí WOOD & Company Group, strukturu skupiny naleznete na <https://wood.cz/povinne-uverejnovane-informace-obligatory-published-information/> v dokumentu Informace dle vyhlášky č. 163/2014 Sb.

5 Údaje o akcionáři

Jediným akcionářem je:

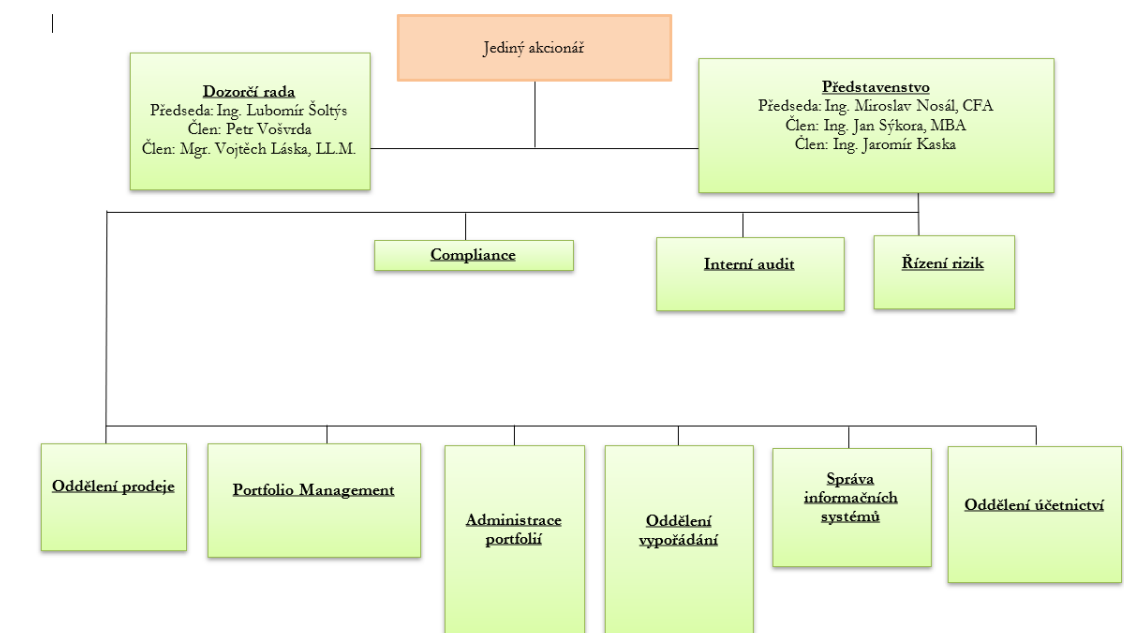
WOOD & Company Group S.A.

boulevard F.W. Raiffeisen 17, 2411 Luxembourg, Lucemburské velkovévodství

6 Údaje o konsolidačním celku

Společnost je součástí konsolidačního celku, kde osobou ovládající a zároveň osobou, která sestavuje konsolidovanou účetní závěrku je společnost WOOD & Company Group S.A. se sídlem boulevard F.W. Raiffeisen 17, 2411 Luxembourg, Lucemburské velkovévodství. Údaje o struktuře konsolidačního celku a ovládajících osobách naleznete na <https://wood.cz/povinne-uvarejnovane-informace-obligatory-published-information/> v dokumentu Informace dle vyhlášky č. 163/2014 Sb.

7 Organizační struktura



Počet pracovníků (přepočtený stav): 5,25

8 Údaje o finanční situaci společnosti

Údaje naleznete na <http://www.woodis.cz/o-spolecnosti.html> – údaje ke stažení.

Údaje na konsolidovaném základě naleznete na <https://wood.cz/povinne-uvarejnovane-informace-obligatory-published-information/>