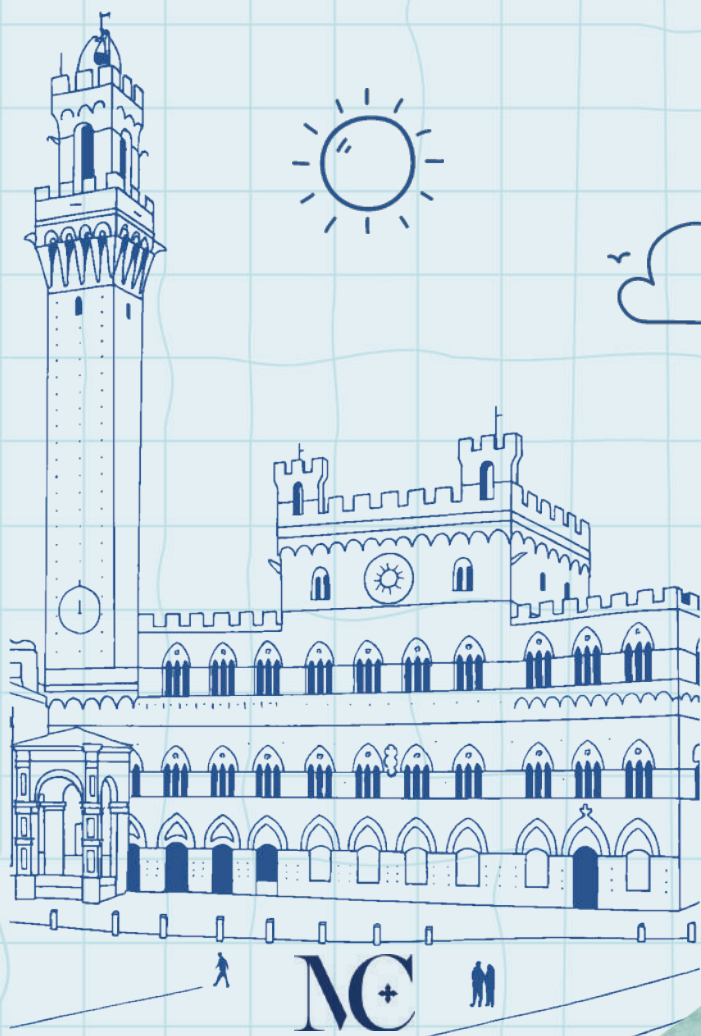


ESPLORATORI A PALAZZO

La tua oasi al Museo Civico di Siena



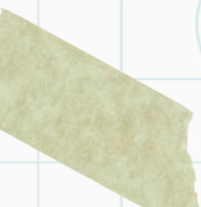


Museo Civico di Siena

Responsabile del progetto:
Michelina Simona Eremita

Operatrici del progetto:
Caterina Manganelli
Ginevra Mastacchi

Museo Civico di Siena
Il Campo, 1, 53100 Siena SI



Questa guida appartiene a:

IL QUIZ DELLE CURIOSITÀ



**COME SI CHIAMANO I
LEGGENDARI FONDATORI DI
SIENA?**

- A) Romolo e Remo
- B) Senio e Ascanio
- C) Dante e Beatrice

**IN QUANTI SPICCHI È DIVISA
LA PIAZZA DEL CAMPO?**

- A) In 17 spicchi.
- B) In 12 spicchi.
- C) In 9 spicchi.

**COME MAI PIAZZA DEL CAMPO
PORTA QUESTO NOME?**

- A) Perché anticamente era un prato dove pascolavano le mucche.
- B) Perché il re che la fondò si chiamava Campo di Siena.
- C) Perché era uno spazio verde fuori dalle mura, destinato a mercati e fiere.

**QUANTO TEMPO RESTAVANO IN
CARICA I NOVE?**

- A) Solo due mesi.
- B) Per tutta la vita.
- C) Cinque anni, come i sindaci di oggi.



QUANDO FU COSTRUITO IL PALAZZO PUBBLICO?

A) Tra la fine del 1200 e l'inizio del 1300.

B) Agli inizi del 1900.

C) Tra la fine del 1600 e inizio 1700.

COME MAI LA TORRE DEL MANGIA HA QUESTO NOME?

A) Perché è così alta che sembra "mangiarsi" le nuvole.

B) Perché serviva come enorme canna fumaria per le cucine del Palazzo.

C) Dal soprannome del suo primo custode detto "Mangiaguadagni".

COME SI CHIAMANO LE FINESTRE DI PALAZZO PUBBLICO?

A) Finestre a scacchi.

B) Trifore senesi.

C) Finestre a cannocchiale.



SALA DEL RISORGIMENTO

La sala è dedicata al periodo storico dell'Unità d'Italia e celebra, lungo le pareti, le imprese del primo re d'Italia: Vittorio Emanuele II.



I DETTAGLI MANCANTI

Queste due immagini hanno due dettagli mancanti ciascuna rispetto all'affresco originale, riesci a trovarle?



SALA DEL CONCISTORO

Nel 1682 questo ambiente diviene la sede del principale organo governativo cittadino di cui ancora oggi conserva il nome. Il ciclo pittorico che ne decora la volta è tra gli esempi più significativi del manierismo senese, realizzato dal pittore Domenico Beccafumi.



TROVA IL DETTAGLIO NASCOSTO

Colora solo gli spazi segnati con il pallino.



LA SALA DEL MAPPAMONDO

Cosa vedi intorno a te?

Osserva attentamente la sala!

Cerchia tutti gli elementi che riesci a vedere:

- Una colomba
- Una spada
- Una tenda
- Un fiore
- Una pietra preziosa
- Una pergamena
- Uno stemma

Tanti anni fa, questa sala era usata da chi governava Siena. Qui si prendevano decisioni importanti per la città. Sulle pareti ci sono grandi dipinti con santi, cavalli, città e cavalieri. Non erano solo decorazioni: servivano a mostrare quanto Siena fosse forte e speciale.

CHI È GUIDORICCIO?

Collega con un tratto i punti da 1 a 70.



Guidoriccio era un importante cavaliere al servizio di Siena. Tantissimo tempo fa, guidava l'esercito senese durante le battaglie per conquistare alcuni castelli vicini.

LA MAESTÀ DI SIMONE MARTINI

La Maestà è un affresco dipinto da Simone Martini. Mostra la Madonna seduta su un trono, con il Bambino Gesù, circondata da angeli e santi.

Guarda bene: ci sono tantissimi dettagli dorati, vestiti ricchi e sguardi pieni di emozione!



TROVA LE DIFFERENZE

Tra l'immagine in questa pagina e l'affresco che vedi ci sono 5 differenze, trovale e segnale!

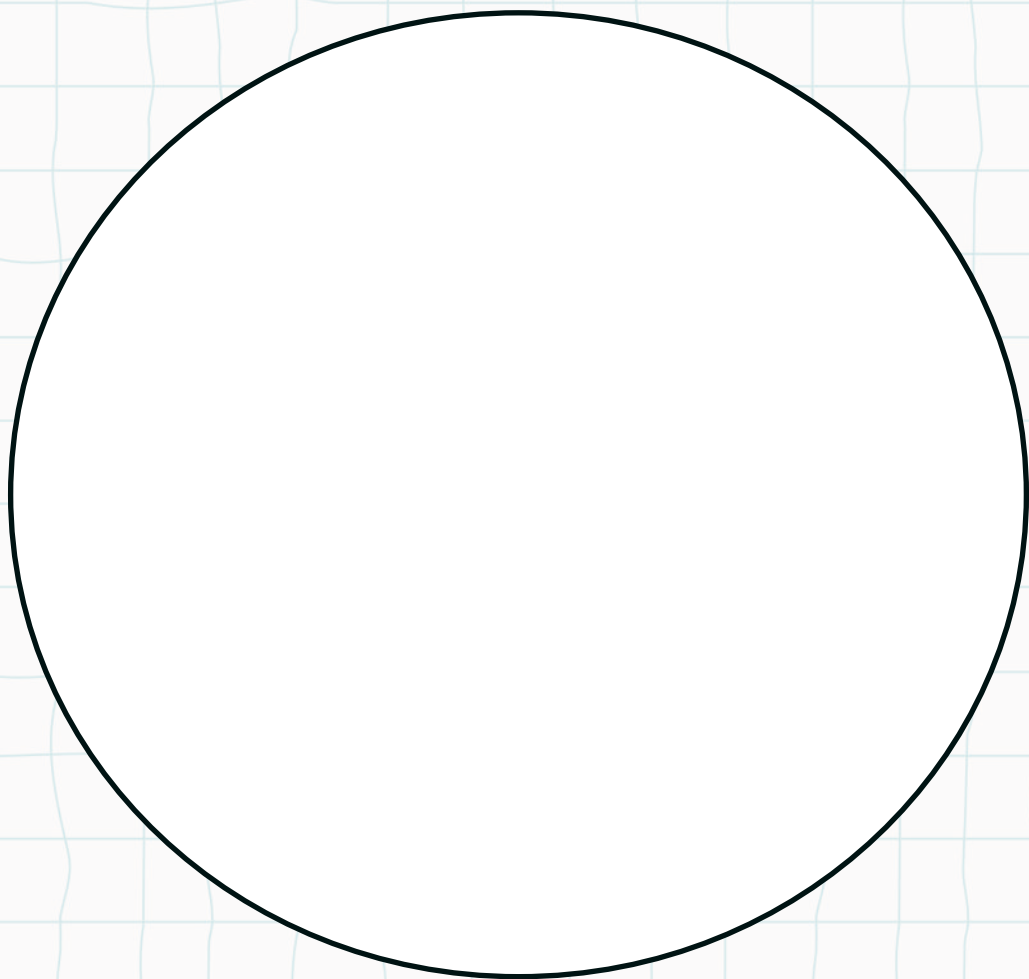


CREA IL TUO MAPPAMONDO!

Tanto tempo fa, in questa sala c'era un enorme mappamondo dipinto su una tavola rotonda, fatto da un artista che si chiamava Ambrogio Lorenzetti. Era come una grande mappa del mondo, dove erano disegnate città, fiumi, mari e montagne. I governanti di Siena lo usavano per capire com'era fatto il mondo e per decidere cosa fare, come se fosse una finestra per guardare lontano! Oggi quel mappamondo non c'è più, ma possiamo immaginarlo insieme.



Costruisci il tuo regno immaginario. Come sarebbe il tuo mondo se potessi disegnarlo tu?



LA SALA DELLA PACE

Questa è la Sala della Pace: qui i senesi si riunivano per prendere decisioni importanti, e sulle pareti Ambrogio Lorenzetti ha dipinto il famoso ciclo del Buon Governo, che racconta come la città cambia se le leggi sono giuste o ingiuste.



RE BUONO O TIRANNO CATTIVO?

Osserva i personaggi del Tiranno e del Re del Buon Governo e abbina a ciascuno le frasi che descrivono le loro azioni e la vita nella città.

- Le persone in città si sentono sicure anche di notte.
- Nessuno può dire la propria opinione senza rischiare guai.



Ascolta questi due audio e indica se appartengono al Buon Governo o al Cattivo Governo.

Audio 1

Audio 2

IL BUON GOVERNO

Questo dipinto mostra come sarebbe una città e una campagna se governate con giustizia e saggezza. Le figure allegoriche, come la Giustizia e la Prudenza, aiutano il governo a prendere decisioni giuste. La città è piena di persone felici, mercati vivaci e strade tranquille, mentre nei campi gli agricoltori raccolgono tanti frutti.



PAROLE INTRECCiate

Trova tutte le parole nascoste nella griglia.

Le parole possono essere scritte in orizzontale, verticale o diagonale, sia da sinistra a destra che da destra a sinistra.

Ogni parola trovata va cerchiata.

PACE - GIUSTIZIA - MAGNANIMITÀ - TEMPERANZA -
FORTEZZA - PRUDENZA - CARITÀ - SAPIENZA - FEDE
- SPERANZA - CONCORDIA

P	A	C	E	F	I	E	L	M	I	C	L	S	A	L	A	C
P	O	R	T	E	C	A	S	A	N	A	V	A	L	U	G	O
R	E	F	A	D	U	E	A	G	U	R	S	P	R	O	I	N
U	L	O	D	E	O	M	I	N	C	O	R	I	C	G	U	C
R	P	R	U	D	E	N	Z	A	I	T	A	E	T	O	S	O
I	L	T	S	P	E	R	A	N	Z	A	N	N	A	S	T	R
T	R	E	D	E	V	O	G	I	U	N	T	Z	A	I	O	D
O	T	Z	M	L	O	T	E	M	P	E	R	A	N	Z	A	I
A	C	Z	I	A	N	I	M	I	L	S	C	A	R	I	T	A
L	I	A	O	N	A	I	T	T	A	T	E	I	O	A	L	L
G	I	U	S	T	I	Z	I	A	G	O	V	E	R	N	O	A

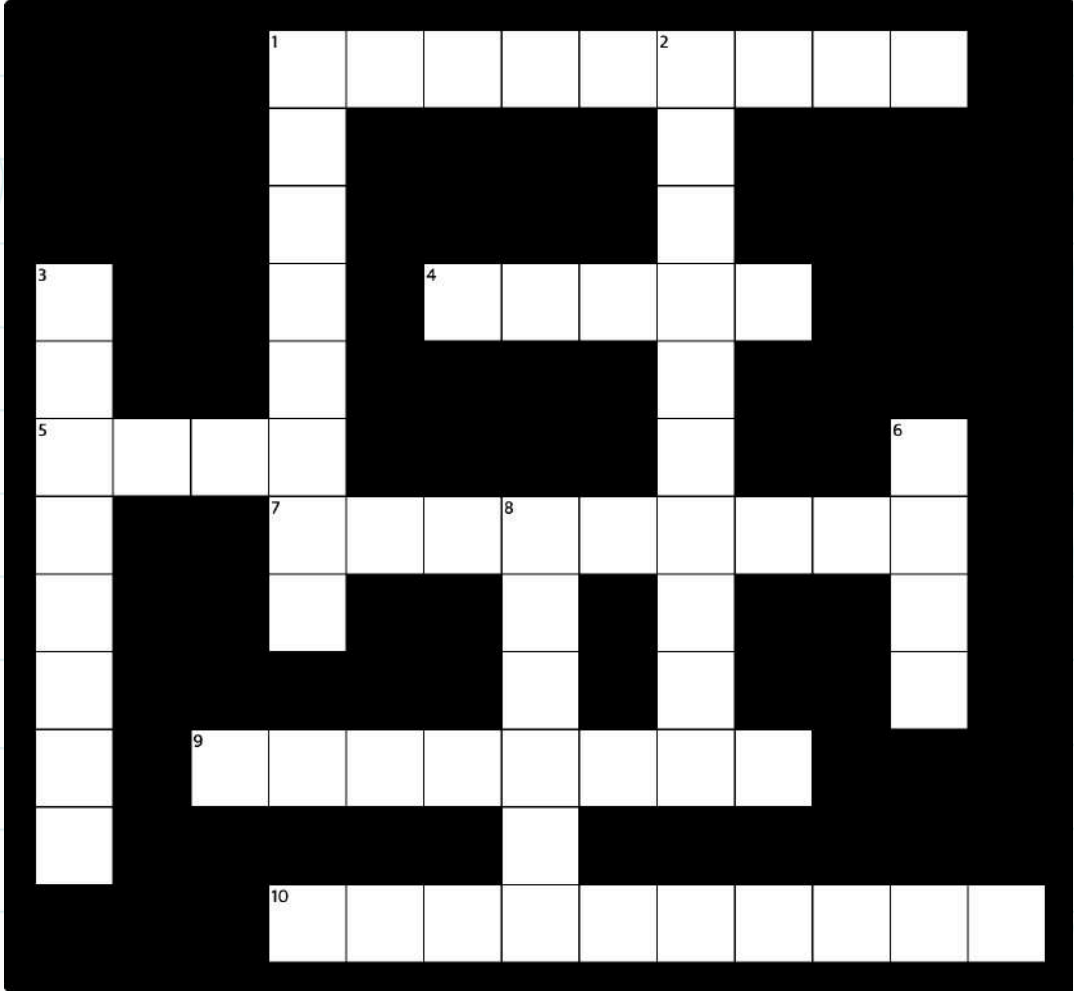
CRUCIVERBA FINALE

DEFINIZIONI ORIZZONTALI

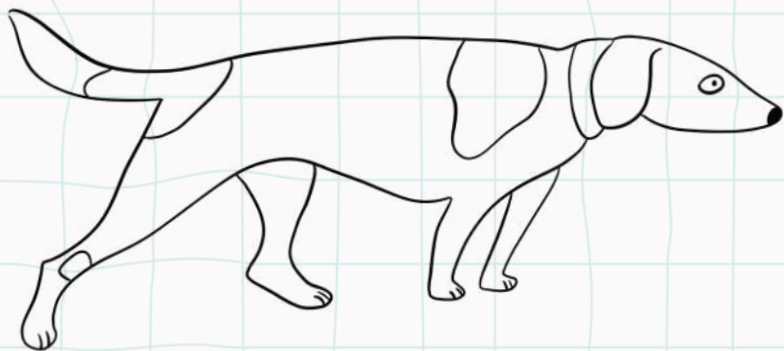
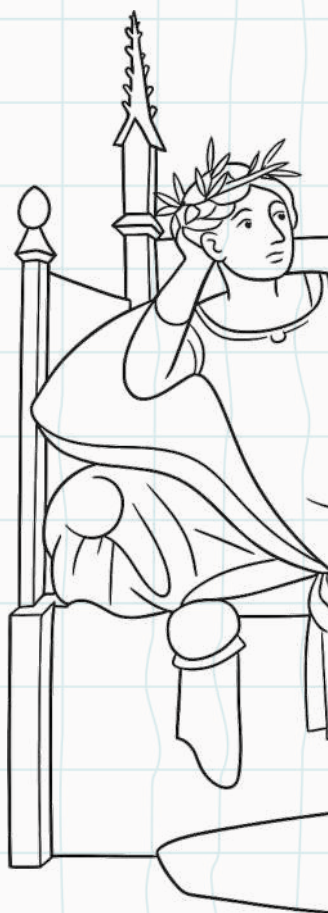
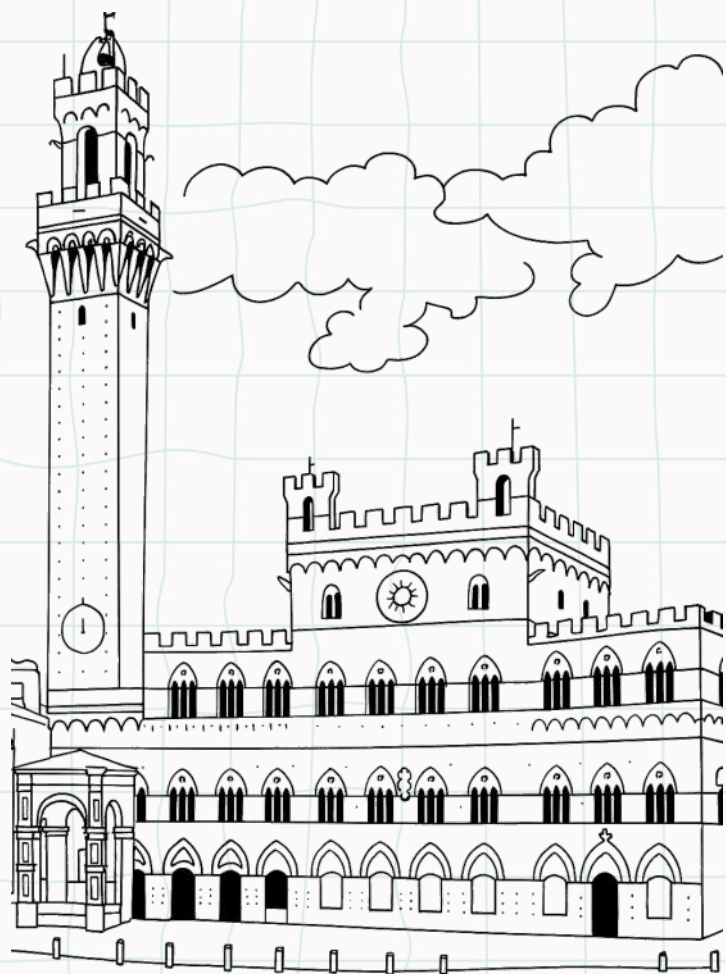
- 1 Cosa tiene in mano Gesù nella Maestà?
- 4 Nome dell'animale bianco e nero nel Buongoverno.
- 5 Cosa pendono dal soffitto della Sala del Mappamondo?
- 7 Nome della pietra preziosa sul vestito della Maestà.
- 9 Come si chiamava il primo Re d'Italia? (primo nome)
- 10 Cognome del pittore che rappresentò il Buon Governo e dipinse il Mappamondo perduto.

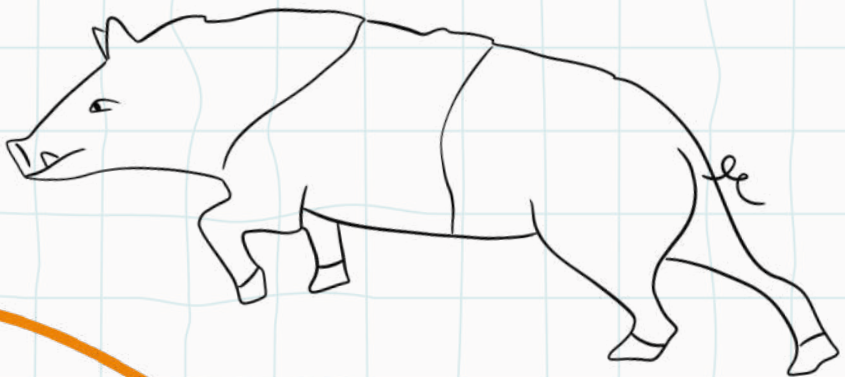
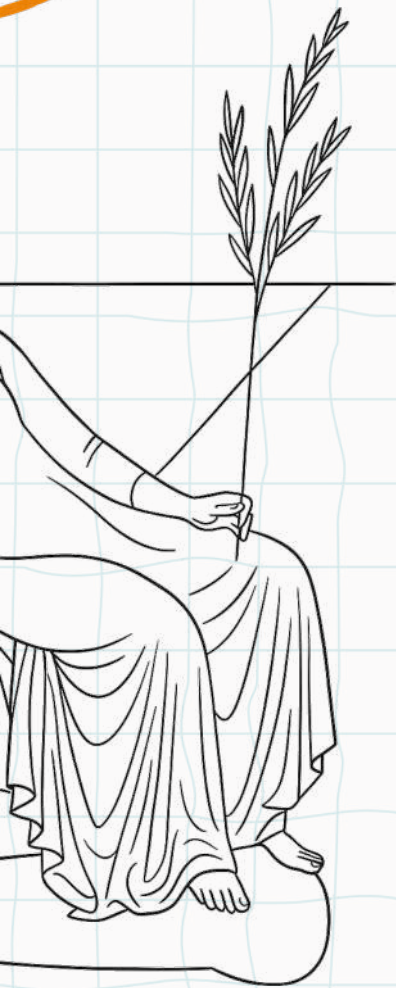
DEFINIZIONI VERTICALI

- 1 Come si chiama il palazzo dove si trova il Museo Civico?
- 2 Come si chiama il castello conquistato da Guidoriccio?
- 3 Nome del pittore che ha decorato le volte della Sala del Concistoro.
- 6 Da quanti membri era formato il Governo di Siena nel Trecento?
- 8 Nome dell'artista Martini che dipinse la Maestà.



ORA COLORIAMO





Il Museo Civico di Siena è un luogo molto speciale: è il posto dove la città racconta la sua storia attraverso le immagini, i colori e le opere d'arte. Si trova dentro il Palazzo Pubblico, proprio là dove un tempo lavoravano le persone che governavano Siena.

Oggi, invece, quelle stanze sono diventate un museo: un posto dove si conservano dipinti, affreschi che fanno parte della storia della città.

Ogni oggetto racconta un segreto e ti invita a osservare con attenzione.

Pronto a partire?