



CIRCULE DU LUNDI AU DIMANCHE
Circulation les jours fériés sauf les 1^{er} janvier, 1^{er} mai et 25 décembre.



AGENCE COMMERCIALE

- Passage le Dauphin
- Quai de la Résistance
- 34200 Sète
- contact.sam@keolis.com

04 67 53 01 01

HEURES D'OUVERTURE DE L'AGENCE

1^{er} SEPT. ▶ 30 JUIN
DU MARDI AU SAMEDI
9h00 - 12h30 & 13h30 - 19h00
(FERMÉE LES LUNDIS, DIMANCHES ET JOURS FÉRIÉS)

1^{er} JUILLET ▶ 31 AOÛT
DU LUNDI AU SAMEDI
10h00 - 19h00
(FERMÉE LES DIMANCHES ET JOURS FÉRIÉS)



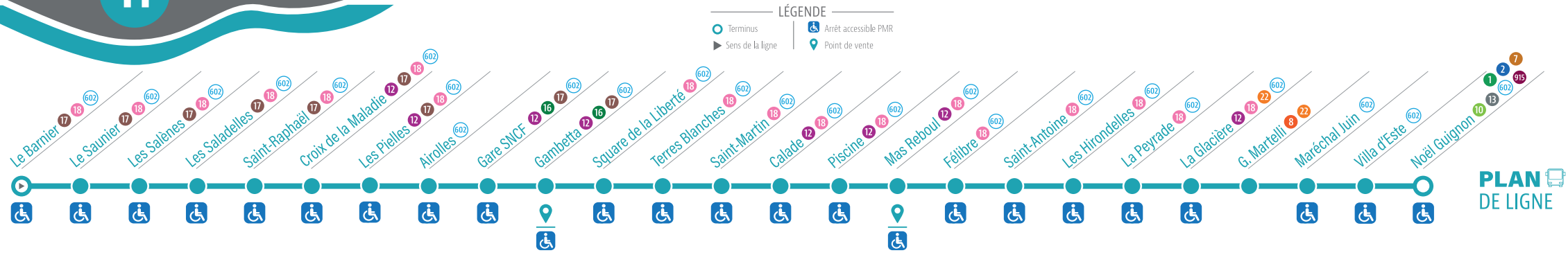
WWW.MOBILITE.AGGLOPOLE.FR

POUR CONNAÎTRE LA LISTE
DE NOS POINTS DE VENTE



TOUT SAVOIR SUR
VOTRE RÉSEAU DE BUS

NOS RÉSEAUX SOCIAUX



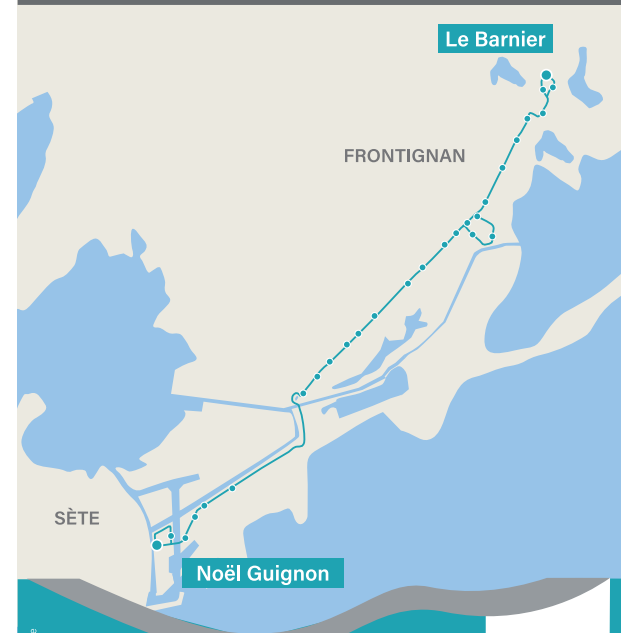
FRONTIGNAN SÈTE

LUNDI AU SAMEDI

	Le Barnier	Le Saunier	Les Salènes	Les Saladelles	Saint-Raphaël	Croix de la Maladie	Les Pielles	Airolles	Gare SNCF	Gambetta	Square de la Liberté	Terres Blanches	Saint-Martin	Calade	Piscine	Mas Reboul	Félibre	Saint-Antoine	Les Hirondelles	La Peyrade	La Glacière	G. Martelli	Maréchal Juin	Villa d'Este	Noël Guignon								
FRONTIGNAN	6:20	6:45	7:05	7:35	7:55	8:15	8:40	9:10	9:35	10:00	10:25	10:50	11:15	11:45	12:05	12:30	13:00	13:20	13:45	14:10	14:35	15:00	15:25	15:50	16:10	16:40	17:00	17:30	17:55	18:20	18:45	19:10	19:35
SÈTE	6:20	6:45	7:05	7:35	7:55	8:15	8:40	9:10	9:35	10:00	10:25	10:50	11:15	11:45	12:05	12:30	13:00	13:20	13:45	14:10	14:35	15:00	15:25	15:50	16:10	16:40	17:00	17:30	17:55	18:20	18:45	19:10	19:35

DIMANCHE ET JOURS FÉRIÉS

	Le Barnier	Le Saunier	Les Salènes	Les Saladelles	Saint-Raphaël	Croix de la Maladie	Les Pielles	Airolles	Gare SNCF	Gambetta	Square de la Liberté	Terres Blanches	Saint-Martin	Calade	Piscine	Mas Reboul	Félibre	Saint-Antoine	Les Hirondelles	La Peyrade	La Glacière	G. Martelli	Maréchal Juin	Villa d'Este	Noël Guignon								
FRONTIGNAN	8:30	9:30	10:30	11:30	12:30	13:30	14:30	15:30	16:30	17:30	18:30																						
SÈTE	8:30	9:30	10:30	11:30	12:30	13:30	14:30	15:30	16:30	17:30	18:30	8:41	9:41	10:41	11:41	12:41	13:41	14:41	15:41	16:41	17:41	18:41	8:42	9:42	10:42	11:42	12:42	13:42	14:42	15:42	16:42	17:42	18:42



POUR BIEN VOYAGER ENSEMBLE

- Préparez votre monnaie ou votre titre de transport. (billets au-dessus de 20 € non acceptés)
- Les arrêts étant facultatifs, il est nécessaire de faire signe au conducteur !
- La montée dans le bus s'effectue obligatoirement par la porte avant. (exception pour les poussettes et PMR)
- Les poussettes doivent être placées dans l'espace prioritaire et pliées en cas d'affluence.

POUR LE CONFORT, LA SÉCURITÉ ET LE RESPECT DE TOUS

- Laissez les places prioritaires aux personnes les plus fragiles.
- Évitez de voyager debout, de vous lever avant l'arrêt du bus et ne mettez pas les pieds sur les fauteuils.
- Baissez le volume sonore de vos téléphones portables.
- Les chiens doivent obligatoirement être sur les genoux ou tenus en laisse courte, muselés et accompagnés d'une personne majeure. (hors chiens de catégorie 1 qui sont interdits).

Extrait du règlement d'exploitation, consultez-le dans son intégralité sur www.mobilite.agglropole.fr

LES TARIFS

POUR VOS DÉPLACEMENTS OCCASIONNELS

LES TICKETS TOUT PUBLIC

- ▶ Ticket unité - valable 1h sur toutes les lignes / correspondances comprises 1,30 €
- ▶ Ticket journée - valable une journée en illimité 6 €
- ▶ Ticket journée achat sur application mobile - valable une journée en illimité 5 €
- ▶ Ticket 10 voyages - chaque voyage valable 1h / correspondances comprises 10 €
- ▶ Ticket semaine - valable 7 jours à partir de la 1^{re} validation 13 €
- ▶ Ticket Thermalis - valable 21 jours à partir de la 1^{re} validation 23 €
- ▶ Enfants de moins de 10 ans Gratuit

À PARTIR DE LA MISE EN SERVICE DU PAIEMENT CB À BORD :

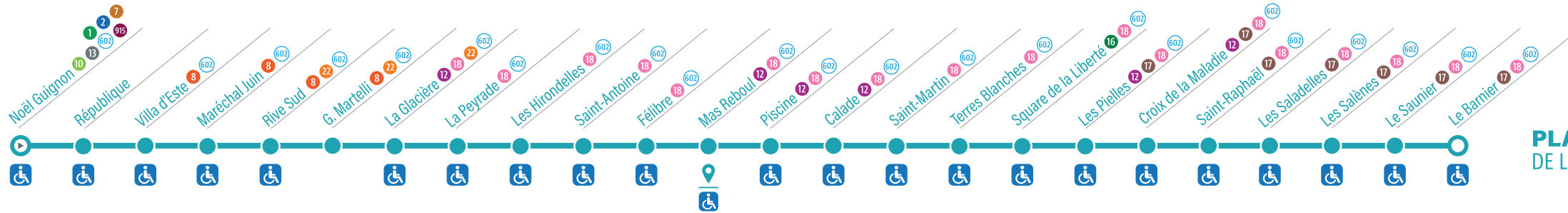
- ▶ Ticket unité - auprès du conducteur 1,60 €
- ▶ Ticket unité - dématérialisé (achat sur application mobile ou validation CB à bord) 1,30 €

POUR VOS DÉPLACEMENTS RÉGULIERS

LES ABONNEMENTS

- ▶ Tintaine mensuel - usagers - 26 ans / valable 1 mois à compter de la 1^{re} validation 15 €
- ▶ Tintaine annuel - usagers - 26 ans / valable 12 mois à compter de la 1^{re} validation 115 €
- ▶ Tramontane mensuel + 26 ans / valable 1 mois à compter de la 1^{re} validation 35 €
- ▶ Tramontane annuel + 26 ans / valable 12 mois à compter de la 1^{re} validation 195 €
- ▶ Domitia - sur justificatif de situation / valable 1 mois à compter de la 1^{re} validation 10 €
- ▶ Mistral - sur justificatif de situation / valable 1 mois à compter de la 1^{re} validation Gratuit
- ▶ Tamaris - sur justificatif de situation / valable 12 mois à compter de la 1^{re} validation Gratuit
- ▶ Remplacement de carte perdue, volée ou dégradée 10 €

Pour tout savoir sur notre gamme tarifaire et les conditions d'obtention des titres à tarif réduit, demandez notre guide à l'agence commerciale ou renseignez-vous sur www.mobilite.agglropole.fr



SÈTE FRONTIGNAN

LUNDI AU SAMEDI

Arrêt	Noël Guignon	République	Villa d'Este	Maréchal Juin	Rive Sud	G. Martelli	La Glacière	La Peyrade	Les Hirondelles	Saint-Antoine	Félibre	Mas Reboul	Piscine	Calade	Saint-Martin	Terres Blanches	Square de la Liberté	Les Pielles	Croix de la Maladie	Saint-Raphaël	Les Saladelles	Les Salènes	Le Saunier	Le Barnier
SÈTE	7:00	7:02	7:03	7:04	7:04	7:05	7:10	7:11	7:12	7:13	7:13	7:15	7:17	7:18	7:19	7:20	7:21	7:21	7:22	7:23	7:23	7:24	7:25	7:27
FRONTIGNAN	20:15	20:17	20:18	20:19	20:19	20:20	20:25	20:26	20:27	20:28	20:28	20:30	20:32	20:33	20:34	20:35	20:36	20:36	20:37	20:38	20:38	20:39	20:40	20:42

DIMANCHE ET JOURS FÉRIÉS

Arrêt	Noël Guignon	République	Villa d'Este	Maréchal Juin	Rive Sud	G. Martelli	La Glacière	La Peyrade	Les Hirondelles	Saint-Antoine	Félibre	Mas Reboul	Piscine
SÈTE	9:00	9:02	9:02	9:03	9:03	9:04	9:08	9:09	9:10	9:11	9:11	9:12	9:14
FRONTIGNAN	19:00	19:02	19:02	19:03	19:03	19:04	19:08	19:09	19:10	19:11	19:11	19:12	19:14

Arrêt	Calade	Saint-Martin	Terres Blanches	Square de la Liberté	Les Pielles	Croix de la Maladie	Saint-Raphaël	Les Saladelles	Les Salènes	Le Saunier	Le Barnier
FRONTIGNAN	9:15	9:16	9:16	9:17	9:17	9:18	9:19	9:19	9:20	9:21	9:23
SÈTE	20:15	20:16	20:16	20:17	20:17	20:18	20:19	20:19	20:20	20:21	20:23

MON RÉSEAU DE BUS
100% MOBILE
TÉLÉCHARGEZ L'APPLICATION
Sète agglropole mobilité



Plus d'information sur : www.mobilite.agglropole.fr

le VÉLO SAM

La location de vélo à assistance électrique longue durée !
rendez-vous sur levelosam.fr

