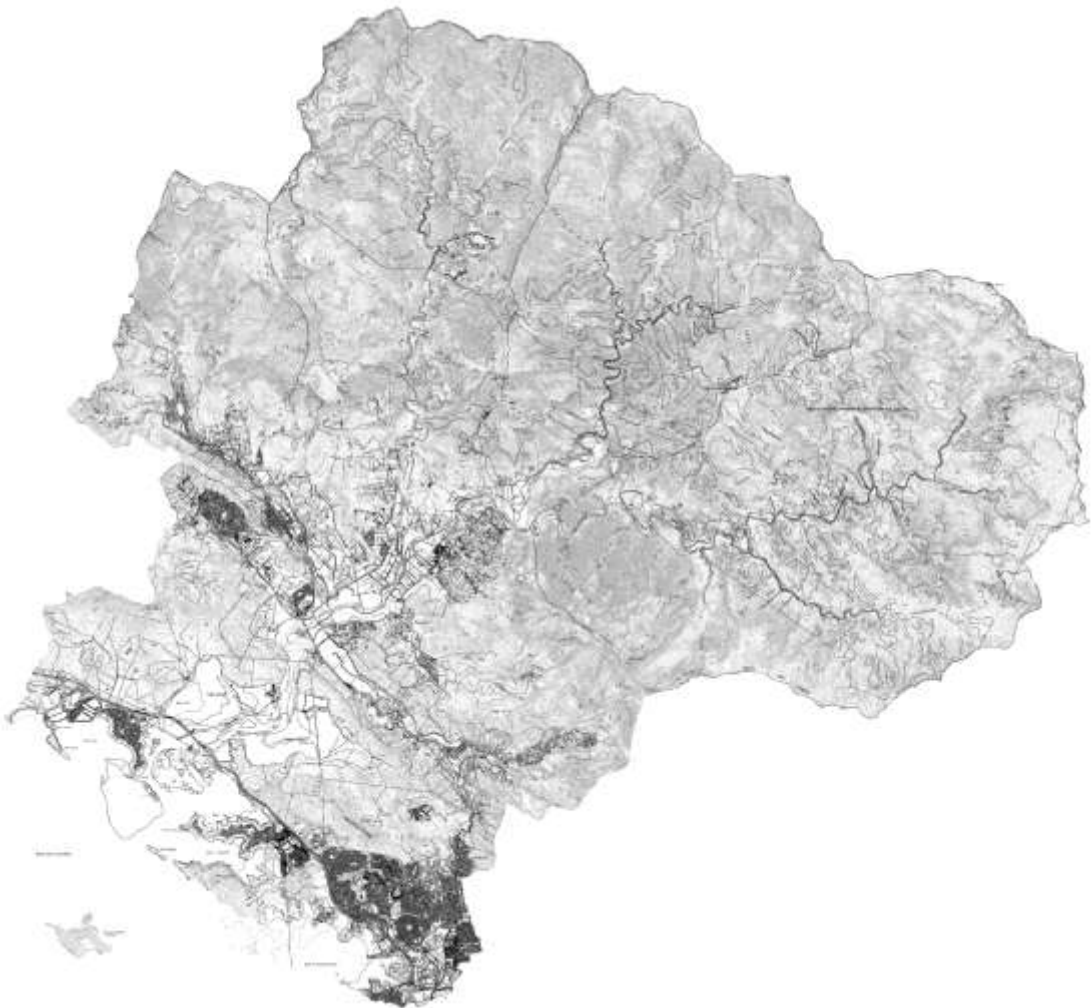


---

# **PLAN D'URBANISME DIRECTEUR DE DUMBEA**

---



---

**IV – ANNEXES ET SERVITUDES -  
- Décembre 2012-**

---



# 1. Liste des annexes

## **ANNEXE 1. Description des limites**

1. Territoriales de la commune de Dumbea (arrêté n°2120/3028 DAGFPE/COM du 2 Novembre 1982)

2. Agglomérations de la commune de Dumbea (arrêté n°3797-T du 21 Septembre 1995)

## **ANNEXE 2. Cahier des prescriptions architecturales et des recommandations architecturales (CPRA)**

## **ANNEXE 3. Cartes géologiques et géotechniques de zones affectées par les mouvements de terrains**

## **ANNEXE 4. Cartes des zones inondables**

1. Cartographie hydrogéomorphologique – Hydrex
2. Aléas - Tonghoué - juin 2008
3. Aléas Katiramona - Nondoué - juillet 2008
4. Mise à jour aléas centre urbain de Koutio - septembre 2008
5. Etude d'impact hydraulique Dumbéa aval - ZAC Panda - Décembre 2007

## **ANNEXE 5. Carte des zones potentiellement amiantifères**

## **ANNEXE 6. Cartes de synthèse des Schémas Directeurs d'Assainissement et d'Eau Potable Nord et Sud**

## **ANNEXE 7. Carte de mise en œuvre des typologies de dispositifs d'assainissement autonome**

## **ANNEXE 8. Cartes des zones de fortes pentes**

## **ANNEXE 9. Périmètres de ZAC**

## **2. Liste des servitudes**

### **2.1. Aires de protection de l'environnement**

1. Réserve naturelle intégrale de la Montagne des Sources (article 212-1 du Code de l'Environnement)

2. Domaine Public Maritime (loi du pays n°2001-017 du 11 janvier 2002 sur le domaine public maritime de la Nouvelle-Calédonie et des provinces)

### **2.2. Régime de lutte contre la pollution des eaux**

#### **1. Périmètres de protection**

*P1 – Val Suzon et Val Fleuri (arrêté n°71-129/CG du 18 Mars 1971)*

*P2 – Mont Koghis (arrêté n°71-213/CG du 6 Mai 1971)*

*P3 – Dumbéa (arrêté n°78-374/CG du 28 Novembre 1978)*

*P4 – Forages de la Nondoué (arrêté n°2749/GRH du 11 Octobre 1983)*

2. Servitude de marchepied destinée à l'entretien et à la surveillance des cours d'eau (arrêté AT n°105 du 09 Août 1968)

### **2.3. Réglementation minière**

1. Activités minières interdites : Bassin de la Dumbéa (arrêté n°58-101/CG du 26 mars 1958)

2. Activités minières règlementées : Païta, Dumbéa, Mont-Dore (arrêté n°75-461/CG du 13 Octobre 1975)

3. Concessions minières en vigueur

### **2.4. Sites touristiques classés**

1. Forêt du Mont Koghis (arrêtés n°419 du 10 Septembre 1973, n°296/PPS du 10 Mars 1999 et n°656/PPS du 7 Mai 1999)

### **2.5. Sites et monuments historiques classés ou inscrits à l'inventaire supplémentaire**

1. Protection et conservation du patrimoine dans la Province-Sud (délibération modifiée n°14-90/APS du 24 janvier 1990)

2. Pétroglyphes de Nouvelle-Calédonie (arrêté n°73-104/CG du 19 février 1973)

3. Pont routier sur la Dumbéa (arrêté n°373/PS du 28/03/2007)
4. Entrepôt de l'usine sucrière de Koé, (arrêté n° 838-2002/PS du 16/07/2002)
5. Maison Lacroix, (arrêté n°1475 du 29/12/2006)

## **2.6. Servitudes électriques et de télécommunications**

1. TDF : servitude liée au Centre d'émission TV-FM du Mont Koghis
2. OPT : servitudes dans l'intérêt des transmissions radioélectriques de Dumbéa (Arrêtés n°4 300-421/OPT du 12 Juin 1985 et n°1735-T du 9 avril 1997)
3. Enercal :  
*Lignes 150KV, Yaté – Ducos (arrêté n°0017T du 03/01/92)*  
*Lignes 150KV, Ducos – Boulouparis (arrêté n°621 du 28/02/88)* - On notera que le déplacement de la ligne électrique 150 kVa Ducos-Boulouparis sera réalisé dans la zone de non aedificandi de la SAVEXPRESS.  
*Lignes 33KV, Ducos – Tontouta - Mont Dore (arrêté n°74-272/CG du 10/06/74)*  
*Lignes 33KV, Ducos – Tontouta (arrêté n°74-272/CG du 10/06/74)*  
*Lignes 33KV, Ducos - Mont dore (arrêté n°85-44/CM du 30/01/85)*

4. EEC  
*Servitudes de réseaux électriques*

## **2.7. Servitudes d'eau et assainissement**

- Les servitudes de réseaux d'alimentation en eau potable ;
- Les servitudes de réseau Grand tuyau.

## **2.8. Servitudes aéronautiques de dégagement**

- Les surfaces aéronautiques de dégagement, liées à la présence de la base ULM de Nakutakoin ;
- Les surfaces de dégagement, liées à la présence d'une hélistation sur le site du Médipôle dans la ZAC de Dumbéa-sur-Mer ;
- Les surfaces de dégagement liées à l'hélistation de Normandie ;
- Les servitudes aéronautiques de dégagement liées à l'aérodrome de Magenta

## **2.9. Zone non aedificandi SAVEXPRESS**