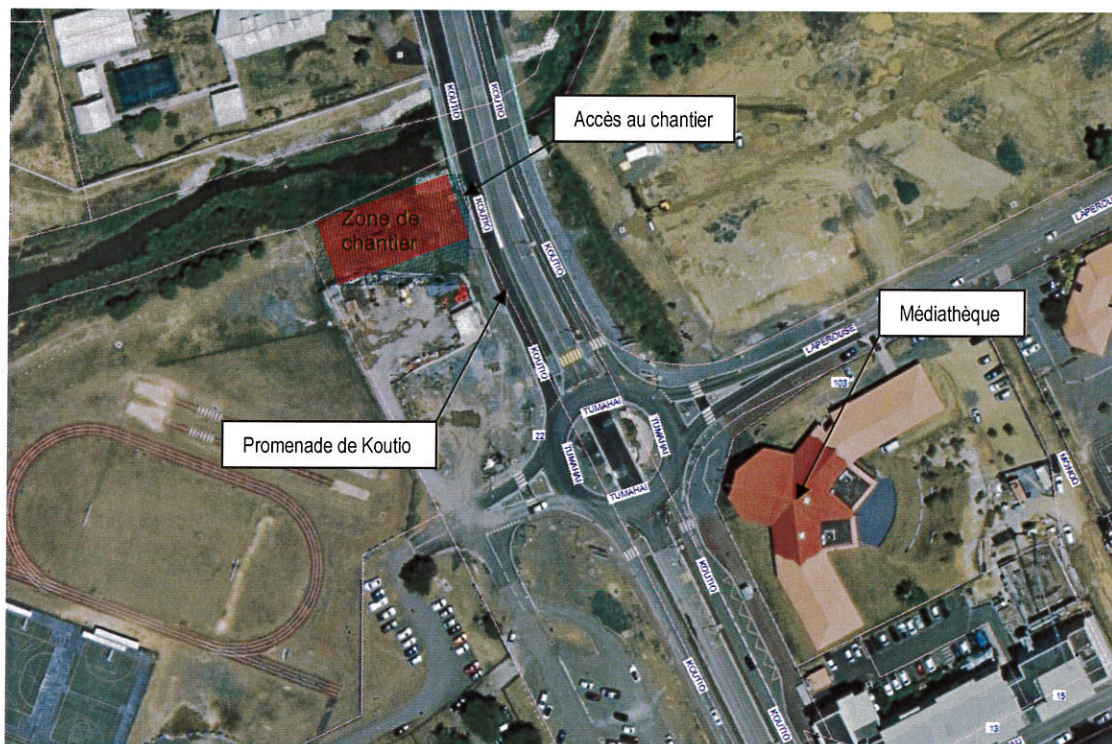


## CONSTRUCTION DU POSTE DE REFOULEMENT N° 11 SIS DUMBÉA CENTRE

La Ville de Dumbéa vous informe du démarrage de la phase travaux du poste de refoulement n° 11 (PR 11) situé à proximité de la Tonghoué à Dumbéa Centre, pour une période de cinq mois. Durant cette période et particulièrement à partir de l'année 2021, la portion de la promenade de Koutio aux abords de l'accès au chantier, et en partance vers le lycée du Grand Nouméa, sera ponctuellement déviée sur la voie Néobus par l'intermédiaire d'une signalisation temporaire.



En effet, le schéma directeur d'assainissement de Dumbéa approuvé en 2012 a mis en évidence la nécessité de renforcer ce poste de refoulement. Cet ouvrage stratégique, immédiatement en amont de la station d'épuration de Dumbéa, réceptionne les eaux usées en provenance des quartiers du Val d'Auteuil, des Palmiers, du Cœur de Ville, Entre Deux Mers et de la SCI Koutio.

Il est donc prévu de reconstruire ce poste de relevage afin d'intégrer l'évolution de la zone.

Pour toute demande d'information complémentaire relative à ces travaux, vous pouvez contacter dès à présent le Service Développement Durable de la Ville de Dumbéa (**Monsieur Alexandre LASSORT au 41 40 06**), qui se tient à votre entière disposition.

La Direction du Développement durable et de la Proximité vous prie par avance, de bien vouloir s'excuser des éventuelles gênes et perturbations occasionnées.

Pour le maire et par délégation,  
La Directrice du Développement durable  
et de la Proximité par intérim,

Vénétia GANE

