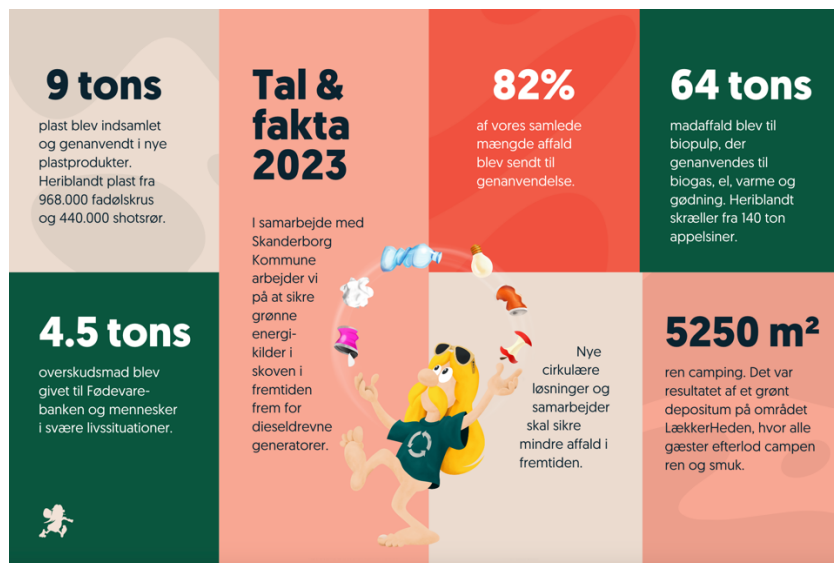


## Bæredygtighed på Smukfest

Vi er og har altid været bevidste om, at det i udgangspunktet ikke er klimavenligt at samle titusindvis af mennesker til et festmekka med flis, fadøl og musik fra kunstnere, der transporteres fra forskellige dele af verden. Men på Smukfest har vi en ambition om, at den kommende festival altid skal være lidt mere bæredygtig end den sidste – både miljømæssigt og socialt. Vi har også ambitioner om, at flere og flere af vores gæster efterlader mindre og mindre campinggrej og affald efter sig, når festen er slut. I 2029 er det målet, at minimum 90% af affaldet fra festivalen genanvendes



[Bæredygtighedsrapporten 2023](#)



## Smukfest sender 1.400.000 krus i cirkulation

På Smukfest 2024 tages et nyt cirkulært øl- og drinkskrus i brug. Kruset er et engangsplastkrus, det kan kaldes cirkulært, fordi det holdes i et cirkulært loop, hvor krus bliver til krus efter brug. Modsat andre engangskrus, kan det nye krus nemlig genanvendes i produktionen af emballage til fødevarer. Dermed også produktionen af nye plastkrus.

”Vi har været længe undervejs med et nyt krus, fordi vi gerne vil gøre tingene rigtigt. Vi har undersøgt mulighederne grundigt, lyttet til erfaringer fra branchen, regnet på CO2 aftryk og sammenholdt data på forskellige løsninger. Først nu har vi fundet et krus med mindre miljøbelastning end det engangsplastkrus, som vi brugte til og med sidste år. Derfor tror vi på, at vi med det cirkulære krus er landet på den løsning, der er rigtig for os”, siger Smukfests bæredygtighedskoordinator Cathrine Bianca Christensen.

[Det cirkulære krus](#) er selvfølgelig kun cirkulært, hvis det indsamles igen. Til formålet har Smukfest taget en række nye tiltag i brug. Bl.a. er der lagt en grøn afgift på kruset, så gæsterne i år betaler 5 kr. for et nyt krus. Kruset kan efterfølgende gratis byttes til et nyt krus i baren. Ligeledes er der sat ekstra affaldssorterings-muligheder op på festivalpladsen, og et hold frivillige ”morgenrivere” sørger stadig for, at de krus der efterlades i skovbunden, kommer med i loopet.

”Vores målsætning er at få indsamlet 75% af krusene igen efter brug. Lykkes dét, er det cirkulære krus nemlig det mindst miljøbelastende krus, vi har kunne finde på markedet på nuværende tidspunkt”, siger Cathrine Bianca Christensen.

Det nye krus er én ud af syv centrale indsatsområder, som Smukfest har fokus på i ny 5-års plan for bæredygtighed. Handlingsplanen kigger frem mod 2029, hvor festivalen runder 50 år.

I 2023 sendte Smukfest 30% af de gamle engangskrus til genanvendelse. Der blev produceret plantekrukker og stole af dem. Det nye krus er udviklet i et samarbejde mellem Royal Unibrew, Dansk Retursystem og plastvirksomheden Færch.

Læs mere om vores store bæredygtighedsprogram på [Smukfest.dk/baeredygtighed](https://smukfest.dk/baeredygtighed).

[Emil Lange: Ryd op, dit lille svin.](#)

