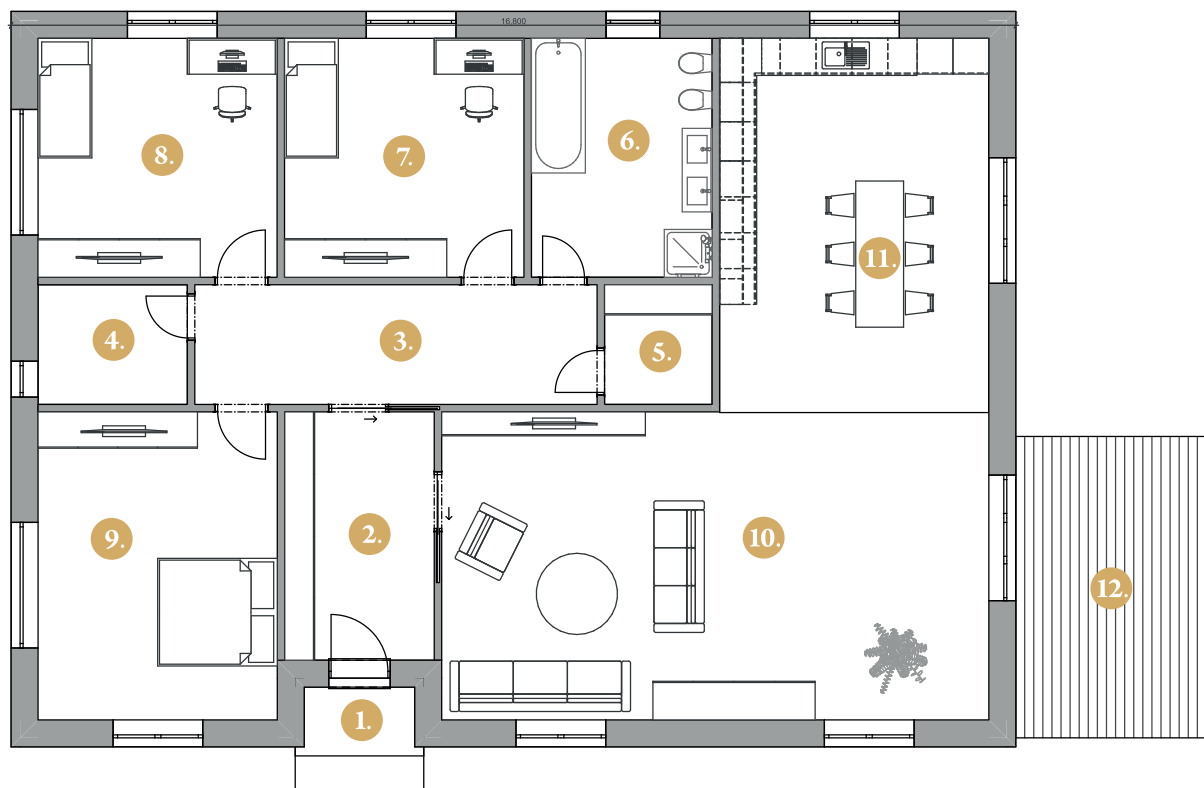


RODINNÝ DŮM 10 TYP 3



1.	zápraží	2,15 m ²
2.	zádveří	10,38 m ²
3.	spojovací chodba	13,45 m ²
4.	koupelna + WC	5,00 m ²
5.	technická místnost	3,45 m ²
6.	koupelna + WC	12,10 m ²
7.	dětský pokoj 1	15,91 m ²
8.	dětský pokoj 2	15,91 m ²
9.	ložnice	20,60 m ²
10.	obývací pokoj s jídelnou	47,12 m ²
11.	kuchyně	28,12 m ²

Užitná plocha RD **172,04 m²**
bez zápraží

12. terasa 16,75 m²