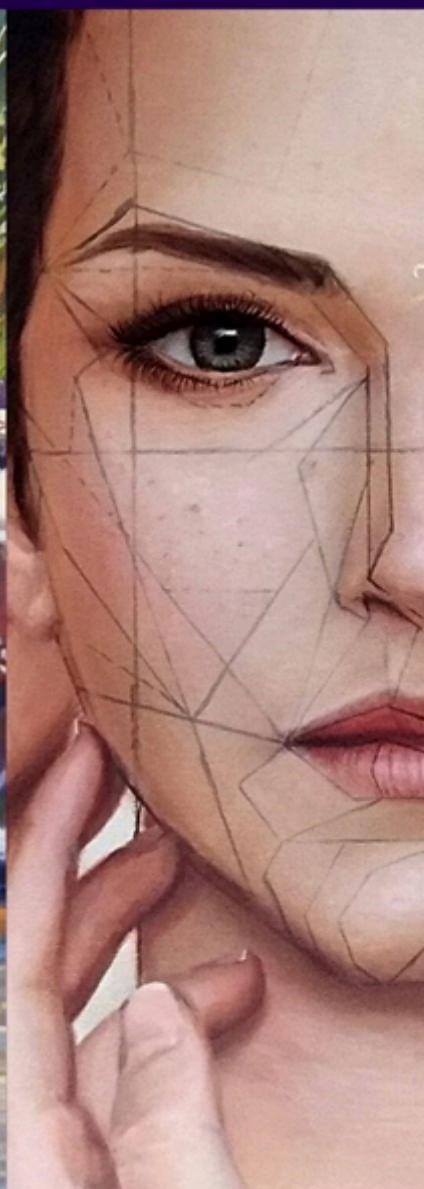




ACADEMIA DE ARTE

DA BAHIA



DESENHO E PINTURA

Programa de Educação Artística para Crianças
Curso regular

Desenho e Pintura
(7 a 13 anos)

Programa Tradicional Desenho e Pintura



O curso infantil de Desenho e Pintura da Academia de Arte da Bahia apresenta às crianças o universo da arte realista de forma divertida, estimulante e cuidadosamente estruturada. Inspirado na tradição dos grandes mestres da pintura, o programa desenvolve a criatividade e o olhar artístico desde cedo, com atividades adaptadas para cada faixa etária.

As aulas acontecem uma vez por semana, cada aula com duas horas de duração. Ao longo de 18 meses, os alunos aprendem, passo a passo:

- Observar com atenção e desenhar com precisão
- Compreender o processo de criação de uma boa pintura
- Trabalhar luz, sombra e volume (claro-escuro e valor tonal)
- Usar proporções e desenho gestual
- Explorar cores, matizes e misturas
- Conhecer pigmentos e materiais
- Aprender a se expressar com clareza por meio da arte
- Desenvolver coordenação motora fina, concentração e disciplina

Programa Tradicional Desenho e Pintura

METODOLOGIA

O curso é adaptado ao ritmo de cada aluno. Inicia-se com a execução de desenhos simples, aumentando a dificuldade progressivamente, de acordo com a assimilação pelo aluno dos fundamentos ensinados na etapa anterior.

A professora auxilia individualmente a cada aluno, apontando o que pode ser melhorado e como fazê-lo, dando tempo a este para entender e aplicar as sugestões. Ao final de cada trabalho concluído, o professor dá o seu parecer final e propõe uma nova atividade, baseado no desempenho prévio.

DURAÇÃO

Cada aluno tem seu ritmo próprio, bem como disponibilidade variável para se dedicar aos exercícios; diante disto, o tempo de duração do curso é variável. No entanto, existe um tempo estimado para a progressão entre as atividades, que é um total de 18 meses



ACADEMIA DE
ARTE

DA BAHIA

Programa Tradicional

Desenho e Pintura

Conteúdo

Na Academia de Arte da Bahia, as crianças aprendem que o desenho é a base de toda criação artística. Ele ensina a observar com atenção, perceber luz, sombra e volume, dando vida às formas no papel. A partir do domínio do desenho, as cores entram em cena para ampliar ainda mais as possibilidades de criação, sempre com uma abordagem divertida, sensível e formativa.

Como materiais, os alunos utilizam lápis, carvão, giz pastel seco e tinta acrílica. Em cada faixa etária, as atividades são pensadas para desenvolver o olhar, a coordenação motora e a expressão artística, respeitando o ritmo e o potencial de cada criança

1º Trimestre

Estrutura do desenho - Formas e objetos

Material: Carvão e giz (preto e branco)

Estrutura do desenho, luz e sombra, valor tonal - Natureza morta

Material: Carvão e giz (preto e branco)

Anatomia - Estudo do figura humana e personagens

Material: Carvão e giz (preto e branco)

2º Trimestre

Blocagem da figura humana - Estrutura da cabeça e corpo

Material: Grafite, carvão e giz

Aplicação da Teoria da Cor - Natureza morta

Material: Giz colorido

Interpretação de fotografias - Retrato colorido

Material: Giz colorido

Programa Tradicional

Desenho e Pintura

3º Trimestre

Construção do retrato - Estudo com fotografia colorida

Material: Giz colorido

Anatomia - Corpo inteiro

Material: Giz colorido

Iniciação a tinta - Luz e sombra (valor tonal) - Formas, frutas e objetos

Material: Tinta acrílica ou guache, preto e branco

4º Trimestre

Iniciação a tinta acrílica - Casts em gesso

Material: Acrílica ou guache, preto e branco

Anatomia: Personagens e figura humana

Material: Acrílica ou guache, preto e branco

Paisagem

Material: Acrílica ou guache, colorido

5º trimestre

Retrato, figura humana, blocado

Material: Acrílica ou guache, colorido

Cópias a partir de obras da história da arte

Material: Acrílica ou guache, colorido

Composição - Paisagem

Material: Acrílica ou guache, colorido

6º trimestre

Cópia do natural de modelos de gesso e figura humana

Material: Acrílica ou guache, colorido

Programa Tradicional Desenho e Pintura

HORÁRIOS

Sábados: 08 às 10h
10 às 12h
10:30 às 12:30h

Investimento (Valor da mensalidade, pago de forma adiantada)

420,00 – Uma aula por semana

CALENDÁRIO

A Academia de Artes da Bahia tem seu recesso nas datas festivas a saber:

Carnaval: 7 dias de recesso
São João: 7 dias de recesso
Natal/ Ano novo - 15 dias de recesso

Programa Tradicional

Desenho e Pintura

Materiais

(Disponíveis para venda na escola)

1º Semestre

Pastel seco - Caixa com no mínimo 12 cores

Marca sugerida: Toison D'or

Papel Mi-teintes

Borracha limpa-tipos

Lápis pastel seco (no mínimo um lápis preto e um branco)

Carvão vegetal

Lápis grafite

Fita crepe

Material opcional, porém excelente:

Caixa de lápis pastel seco colorido Koh-i-Noor

DEMAIS SEMESTRES:

Paleta de madeira

Filme de PVC

Pincéis keramik, série 121s e 916, de diversos tamanhos

Pincel pequeno redondo para detalhe (0 ou 00)

Espátula de metal

Tintas acrílicas Corfix. Cores:

Branco de Titânio

Amarelo cádmio

Amarelo Ocre

Vermelho cádmio

Azul ultramar

Azul ftalocianina

Verde Vessie

Alizarim Crinson

Preto

Telas 20x30 e 30x40

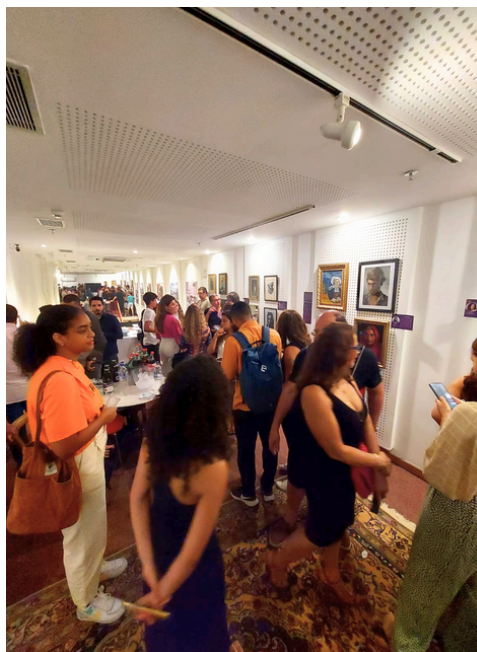
Rolo de papel toalha

Recipiente pequeno para acondicionar diluente (água)

Programa Tradicional Desenho e Pintura

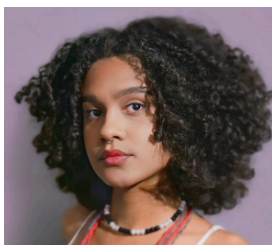
BENEFÍCIOS DOS ALUNOS AAB

- Participação na Exposição Anual da AAB;
- Certificado de participação na exposição anual;
- Certificado de conclusão de curso;
- Descontos nos workshops de desenho, pintura e escultura;
- Todos os espaços da escola climatizados;
- Assistência e feedback para os trabalhos feitos em casa;
- Acesso ao acervo de livros da AAB.



Programa Tradicional Desenho e Pintura

PROFESSORAS



JUVIA LIBANIO



ELISA PORTELLA



NATHÁLIA FELIX



ANA JÚLIA MAROLI

Juvia, Elisa, Nathália e Ana Júlia concluíram sua formação com louvor pela Academia de Arte da Bahia, onde obtiveram, além do domínio das técnicas de desenho e pintura, habilidades importantes para transmitir estes conhecimentos de forma didática e interativa. Atuam juntas de modo a fornecer um acompanhamento muito próximo, o que otimiza a qualidade dos trabalhos e aumenta a segurança dos alunos na execução das técnicas ensinadas.

Crianças demandam muita atenção e auxílio. Por isto, a Academia de Arte da Bahia funciona sempre com mais de uma professora atuando simultaneamente, em um ambiente com número de alunos limitado, o que contribui para uma formação sólida e efetiva, tanto nas artes, quanto no desenvolvimento social e psicomotor dos alunos.



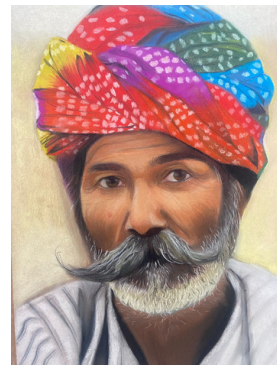
Óleo sobre Tela,
Por Juvia Libanio



Óleo sobre Tela,
Por Elisa Portella

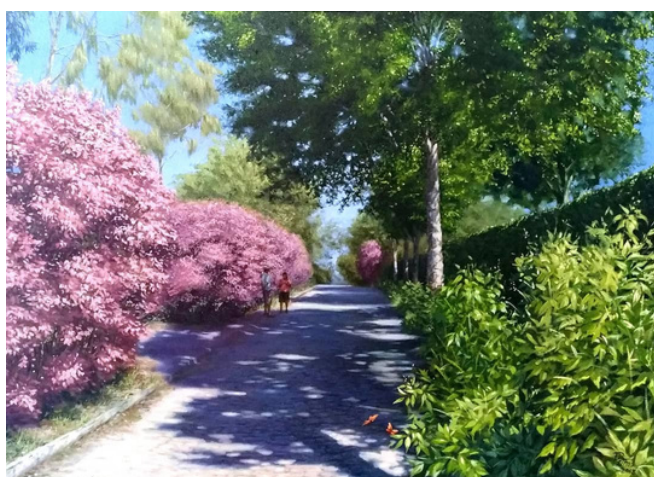


Óleo sobre Tela,
Por Nathália Félix



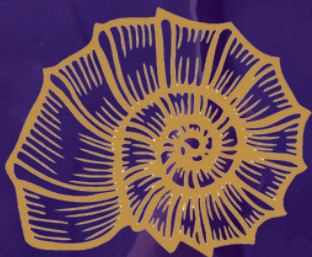
Pastel Seco sobre Papel
Por Ana Júlia

Programa Tradicional GALERIA DA AAB



Programa Tradicional
GALERIA DA AAB





ACADEMIA DE ARTE

DA BAHIA



Rua Caetité, 285, Edf. Eng. Joel Raimundo, Salas 102/103,
Rio Vermelho, Salvador-BA



(71) 9 9188-1227



academiadeartedabahia@gmail.com



@academiadeartedabahia