

PV LINE



IT

Raccordi a Funzione "Pollici/ NPT"

I raccordi a funzione sono raccordi che oltre alla connessione del tubo offrono una funzione pneumatica specifica; fanno parte di questa tipologia di prodotti i Regolatori di flusso, le valvole unidirezionali, valvole non ritorno, i silenziatori e molto altro. La serie PV è disponibile con tubo in pollici e filettatura NPT.

EN

INCH/NPT Function Fittings

Function fittings are fittings that, in addition to the usual tube connection, they offer a variety of pneumatic functions. Function fittings include flow regulators, one-way valves, pneumatic switches, pressure regulators and silencers, just to name a few. The PV line is available in inch sizes and NPT threads.

FR

Raccords à fonction en pouce/ NPT

Les raccords à fonction sont des raccords qui permettent une fonction pneumatique spécifique ; les réducteurs de débit, les vannes unidirectionnelles, les clapets anti retour, les silencieux et beaucoup plus appartiennent à cette famille de produits. La famille PV est disponible avec tube en pouces et filetage NPT.

DE

Funktionsverschraubungen, Zoll/NPT

Funktionsverschraubungen sind Verschraubungen, die neben einem einfachen Schlauchanschluss eine Vielzahl von pneumatischen Funktionen bieten. Zu den Funktionsverschraubungen gehören Durchflussregler, Rückschlagventile, pneumatische Endschalter, Druckregler und Schalldämpfer, um nur einige zu nennen. Die PV Baureihe ist in Zoll/NPT Gewinden verfügbar.

PV Line

Raccordi a Funzione "Pollici/NPT"

INCH/NPT Function Fittings

Funktionsverschraubungen, Zoll/NPT

Raccords à fonction en pouce/NPT

Questi dispositivi offrono la possibilità di regolare la portata d'aria in un circuito pneumatico. In base al tipo di regolatore impiegato, la regolazione può avvenire in entrambi i sensi (Regolatore Bidirezionale), oppure in un unico senso (Regolatore Unidirezionale). I Regolatori di Flusso Unidirezionali, risultano particolarmente adatti per la regolazione della velocità di cilindri pneumatici.

They can adjust the flow in a pneumatic circuit. Depending on the flow control used, the setting can be made both ways (Bidirectional Flow Control), or just one way (Unidirectional Flow Control). The Unidirectional Flow Control is particularly used to adjust the speed of pneumatic cylinders.

Leur fonction est d'assurer le réglage du débit dans un circuit pneumatique. Selon le réducteur employé, le réglage peut être effectué dans les deux sens (réducteur bidirectionnel) ou dans un seul sens (réducteur unidirectionnel). Le réducteur unidirectionnel est très utilisé pour le réglage de la vitesse de sortie de tige du vérin pneumatique.

Das Drosselrückschlagventil regelt den Durchfluss in einer pneumatischen Anlage. Je nach dem Drosselventil, kann die Drosselung auf beiden Seiten (beidseitiges Drosselrückschlagventil) oder einfach auf einer Seite erfolgen. (einseitiges Rückschlagventil). Besonders geeignet ist das einseitige Drosselrückschlagventil für die Regulierung der Zylinder-geschwindigkeit.

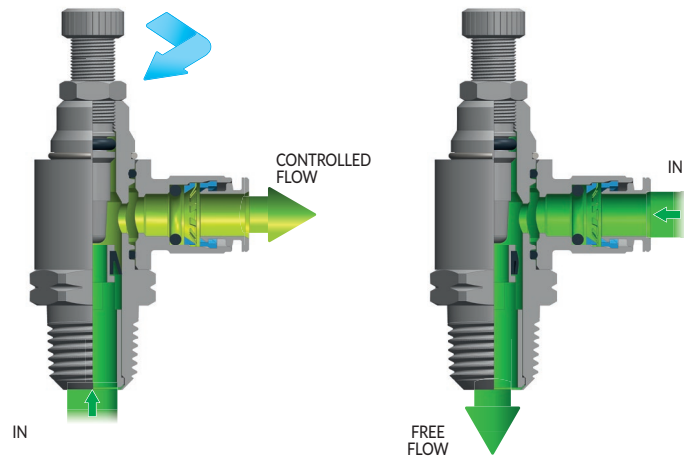
i Possibili regolazioni di flusso

Possible Flow Adjustments

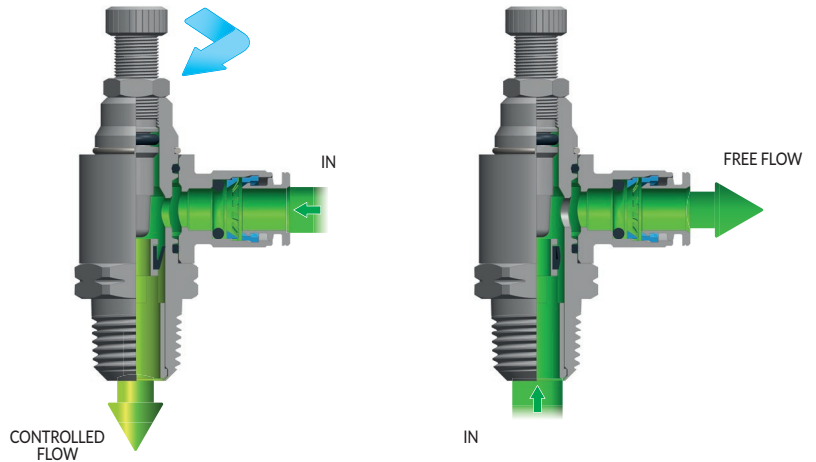
Réglages de débit possibles

Mögliche Durchflusseinstellungen

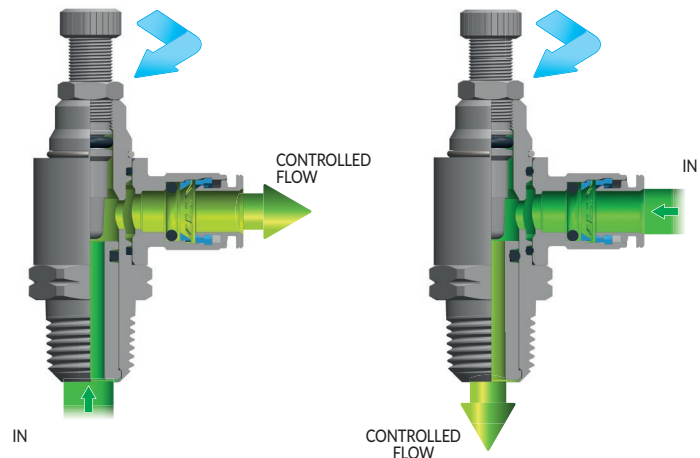
.../O = Regolazione del Flusso in Uscita
Meter out flow control
Réducteur de débit fonctionnant à échappement
Abluftdrosselung



.../I = Regolazione del Flusso in Ingresso
Meter in flow control
Réducteur de débit fonctionnant à l'admission
Zuluftdrosselung



.../B = Regolazione del Flusso in entrambe le direzioni
Bidirectional flow control
Réducteur de débit bidirectionnel
Beidseitige Drosselung



Regolatore di flusso con raccordo orientabile automatico in ottone

Flow control with swivel push-in fitting

Réducteur de débit avec raccord automatique tournant en laiton

Drosselrückschlagventil mit schwenkbarer Steckverschraubung aus Messing

- 1** Corpo
Body
Corps
Körper
- 2** Spillo
Needle
Epingle
Nadel
- 3** Bussola
Cartridge
Cartouche
Patrone
- Ottone UNI EN 12164 CW614N, nichelato
Brass UNI EN 12164 CW614N, nickel plated
Laiton UNI EN 12164 CW614N, nickelé
Messing UNI EN 12164 CW614N, vernickelt

- 4** Pomolo e taglio a cacciavite
Knob and screwdriver slot
Bouton moulé et fente pour tournevis
Knopf und Schlitz für Schraubenzieher

- 5** Guarnizioni
Seals
Joint d'étanchéité
Dichtung
- NBR
NBR
NBR
NBR

- 6** Raccordo automatico
Push-in fittings
Raccords instantanés
Steckverschraubungen
- Raccordo automatico serie PN
PN line push-in fittings
Raccords instantanés série PN
PN steckverschraubungen



-20° ÷ 80°C



10 bar



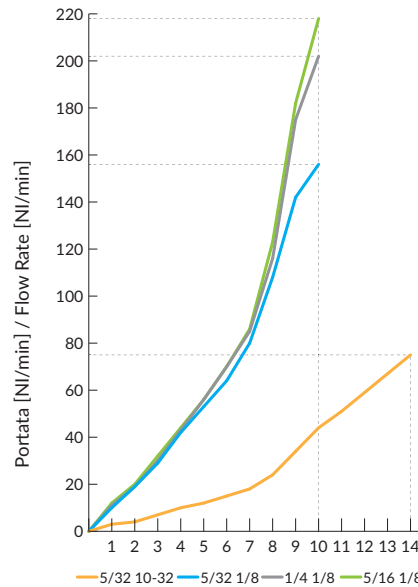
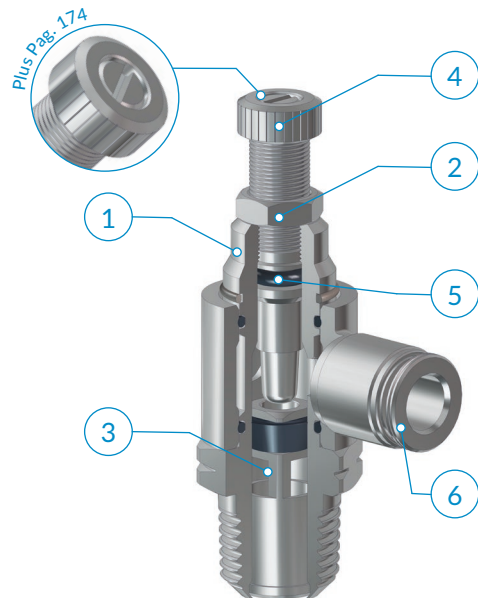
RoHS



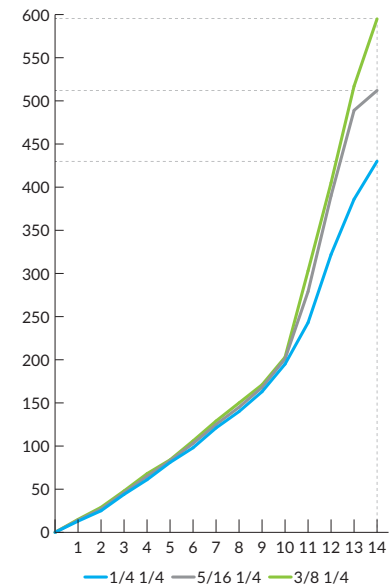
REACH



SILICONE FREE



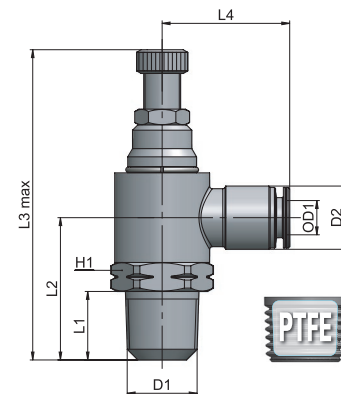
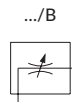
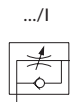
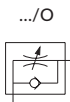
P = 6 bar - Δp = 1 bar



N° giri spillo di regolazione / N° of needle turns

Type	OD1	D1	D2	L1	L2	L3 max	L4	H1	g Δ
18 5/32 10-32	5/32	10-32 UNF	9,5	5	13,5	18,5	27	6	-
18 5/32 1/8	5/32	1/8 NPTF	9,5	8,2	21,2	20,5	41,2	9/16	35,5
18 1/4 1/8	1/4	1/8 NPTF	12	8,2	21,2	22,5	41,3	9/16	35,0
18 1/4 1/4	1/4	1/4 NPTF	12	12,7	26,7	24	49,6	11/16	50,0
18 5/16 1/8	5/16	1/8 NPTF	14	8,2	21,2	23	41,2	9/16	38,0
18 5/16 1/4	5/16	1/4 NPTF	14	12,7	26,7	24,5	49,6	11/16	61,0
18 3/8 1/4	3/8	1/4 NPTF	16	12,7	26,7	26,5	49,6	11/16	65,5

Disponibile nelle versioni:
Available as:
Disponible:
Verfügbar:



L'anello rimane orientabile anche dopo l'installazione del regolatore.
The banjo ring swivels also after flow control installation.
Les banjos peuvent être orientés après l'installation du réducteur.
Der Schwenkring kann nach der Montage des Drosselrückschlagventiles noch orientiert werden.

Tubi di collegamento consigliati:

Variabili in funzione del tipo di raccordo collegato al regolatore.

Recommended tubings:

According to the fitting connected to the flow control.

Tube conseillé:

En fonction du raccord monté sur le réducteur.

Empfohlene Schläuche:

Die Schläuche werden durch die am Drosselrückschlagventil montierte verschraubung bestimmt.

Campi di applicazione:

Impianti pneumatici alimentati con aria filtrata e lubrificata.

Application field:

Pneumatic installations fed with filtered, lubricated air.

Domaines d'application:

Circuits pneumatiques avec air filtré et lubrifié.

Anwendungsbereiche:

Pneumatische Anlage mit gefilterter und geölter Druckluft.

AP 55
AR 63
AV 221
CO 157
CX 255
EV 217
GU 119
GU Safety 135
GX 281
GX Safety 291
HP 317
MA 27
MB 41
MC 83
MF 235
MM 333
MO 93
MP 323
MT 339
MV 171
MX 241
MY 229
OX 261
PA 113
PE 79
PM 329
PN 67
PT 347
PU 131
PU Safety 149
PUX 287
PV 203
PVX 311
PX 249
QO 363
RA 101
RF 269
RT 355
RX 275
Tools 369
Tubings 375
VF 295
VT 359
VX 299

PV 21

Regolatore di flusso in linea

In-line flow control

Réducteur de débit en ligne

Drosselrückschlagventil

1 Corpo
Body
Corps
Körper

Alluminio anodizzato Al2011
Anodized aluminium Al2011
Alluminium anodisé Al2011
Eloxiertes aluminium Al2011

2 Regolatore
Valve
Réducteur de débit
Drosselventil

Ottone UNI EN 12164 CW614N, nichelato
Brass UNI EN 12164 CW614N, nickel plated
Laiton UNI EN 12164 CW614N, nickelé
Messing UNI EN 12164 CW614N, vernickelt

3 Spillo
Needle
Epingle
Nadel

4 Pomolo
Handwheel
Volant moleté
Rändelkopf

5 Dado
Nut
Ecrou
Überwurfmutter

6 Guarnizioni
Seals
Joint d'étanchéité
Dichtung

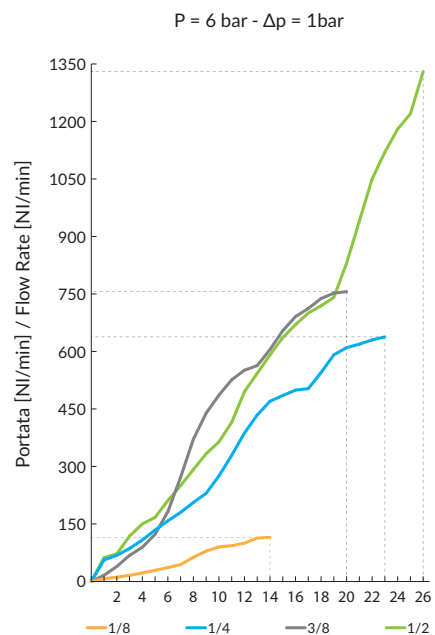
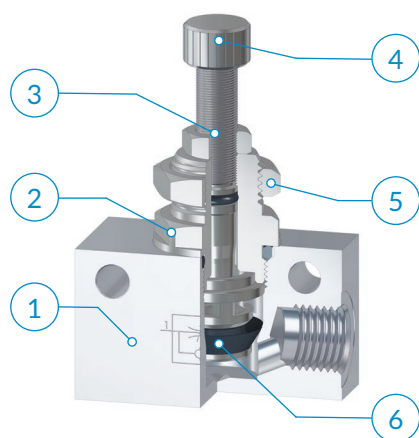
NBR
NBR
NBR
NBR



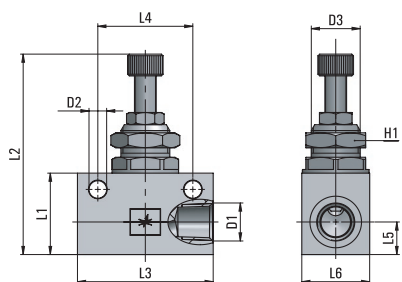
-20° ÷ 80°C



10 bar

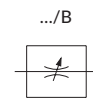
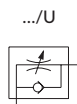


N° giri spillo di regolazione/ N° of needle turns



Type	D1	D2	D3	L1	L2 max	L3	L4	L5	L6	H1	g ΔΔ
21 00 1/8	1/8 NPTF	4,5	M12x0,75	21	49,4	34	24	8	16	15	49,5
21 00 1/4	1/4 NPTF	6,5	M18x1,5	30	75,2	50	35	12	25	22	162,5
21 00 3/8	3/8 NPTF	6,5	M18x1,5	30	75,2	58	40	12	25	22	169,1
21 00 1/2	1/2 NPTF	6,5	M22x1,5	40	93,1	65	50	17	30	26	301,0

Disponibile nelle versioni:
Available as:
Disponible:
Verfügbar:



Tubi di collegamento consigliati:
Variabili in funzione del tipo di raccordo collegato al regolatore.

Campi di applicazione:
Impianti pneumatici alimentati con aria filtrata e lubrificata.

Recommended tubings:
According to the fitting connected to the flow control.

Application field:
Pneumatic installations fed with filtered, lubricated air.

Tube conseillé:
En fonction du raccord monté sur le réducteur.

Domaines d'application:
Circuits pneumatiques avec air filtré et lubrifié.

Empfohlene Schläuche:
Die Schläuche werden durch die am Drosselrückschlagventil montierte.

Anwendungsbereiche:
Pneumatische Anlage mit gefilterter und geölter Druckluft.

PV 23

PV
LINE

Valvola di non ritorno

Check valve

Clapet anti-retour

Rückschlagventil

- 1** Corpo
Body
Corps
Körper
- 2** Otturatore
Valve
Clapet
Ventil
- Ottone UNI EN 12164 CW614N, nichelato
Brass UNI EN 12164 CW614N, nickel plated
Laiton UNI EN 12164 CW614N, nickelé
Messing UNI EN 12164 CW614N, vernickelt

- 3** Molla
Spring
Ressort
Feder
- Acciaio inox AISI 302
Stainless steel AISI 302
Acier inox AISI 302
Edelstahl AISI 302

- 4** Guarnizioni
Seals
Joint d'étanchéité
Dichtung
- NBR
NBR
NBR
NBR



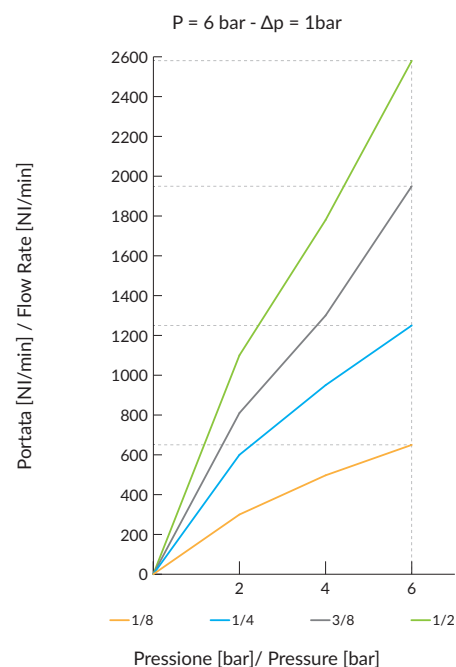
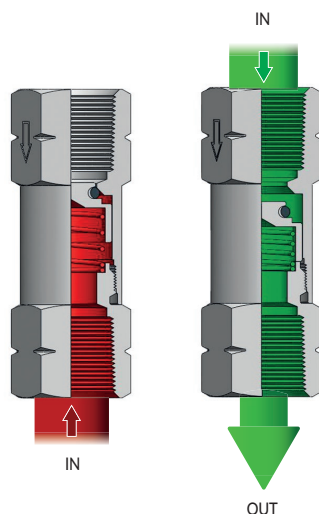
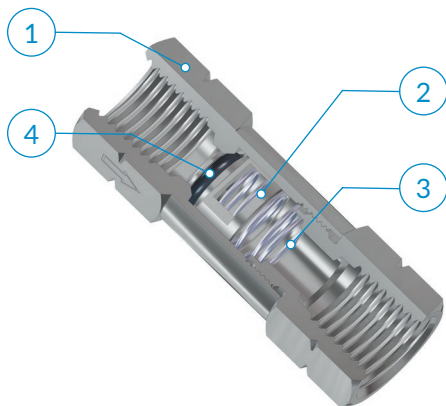
-20° ÷ 80°C



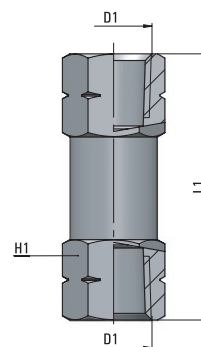
2 ÷ 10 bar



0,2 bar



Type	D1	L1	H1	g Δ
23 00 1/8	1/8 NPTF	39,5	13	27,1
23 00 1/4	1/4 NPTF	48	16	42,9
23 00 3/8	3/8 NPTF	52	20	74,4
23 00 1/2	1/2 NPTF	62	24	121,6



i Queste valvole permettono il passaggio dell'aria in un unico senso (indicato sul corpo della valvola da una freccia) impedendolo in senso contrario.

i The flow is allowed only in one way (the arrow direction engraved on the body) and stopped in the reverse way.

i Il permet le passage du débit dans un seul sens (celui marqué sur le corps de la vanne par une flèche) tout en empêchant son retour dans le sens contraire.

i Der Durchfluss wird nur einseitig erlaubt. Im Allgemeinen ist es die Richtung entsprechend dem auf dem Rückschlagventilskörper gekennzeichneten Pfeil. Die andere Seite bleibt abgesperrt.

Tubi di collegamento consigliati:

Variabili in funzione del tipo di raccordo collegato alla valvola.

Recommended tubings:

According to the fitting connected to the valve.

Tube conseillé:

En fonction du raccord monté sur la vanne.

Empfohlene Schläuche:

Die Schläuche werden durch die am Schnellentlüftungsventil montierte Verschraubung bestimmt.

Campi di applicazione:

Impianti pneumatici alimentati con aria filtrata e lubrificata.

Application field:

Pneumatic installations fed with filtered, lubricated air.

Domaines d'application:

Circuits pneumatiques avec air filtré et lubrifié.

Anwendungsbereiche:

Pneumatische Anlage mit gefilterter und geölter Druckluft.

- AP 55
- AR 63
- AV 221
- CO 157
- CX 255
- EV 217
- GU 119
- GU Safety 135
- GX 281
- GX Safety 291
- HP 317
- MA 27
- MB 41
- MC 83
- MF 235
- MM 333
- MO 93
- MP 323
- MT 339
- MV 171
- MX 241
- MY 229
- OX 261
- PA 113
- PE 79
- PM 329
- PN 67
- PT 347
- PU 131
- PU Safety 149
- PUX 287
- PV 203
- PVX 311
- PX 249
- QO 363
- RA 101
- RF 269
- RT 355
- RX 275
- Tools 369
- Tubings 375
- VF 295
- VT 359
- VX 299

PV 26

Valvola a corsoio

Slide valve

Vanne à douille coulissante

Handschiebventil

1 Corpo
Body
Corps
Körper

Ottone UNI EN 12164 CW614N, cromato
Brass UNI EN 12164 CW614N, chrome plated
Laiton UNI EN 12164 CW614N, chromé
Messing UNI EN 12164 CW614N, Verchromt

2 Manicotto
Sleeve
Douille
Hülse

Alluminio anodizzato Al6060
Anodized aluminium Al6060
Aluminium anodisé Al6060
Eloxiertes aluminium Al6060

3 Guarnizioni
Seals
Joint d'étanchéité
Dichtung

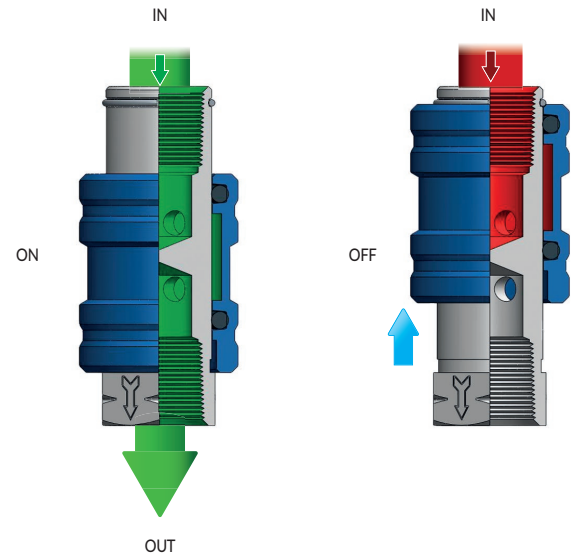
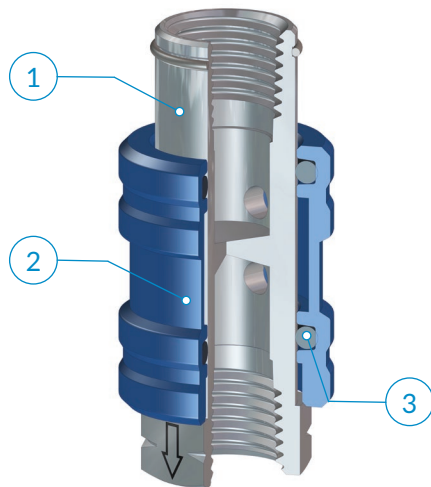
NBR
NBR
NBR
NBR



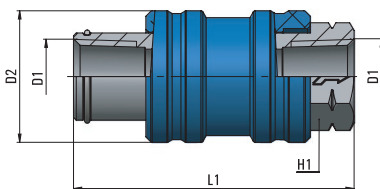
-20° ÷ 80°C



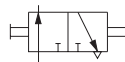
10 bar



	IN	OUT
Portata Flow rate Débit Druckfluß		
		1 → 2
	(6 bar - Δp = 1bar)	
	PV 26 00 18	620 NI/min
	PV 26 00 14	920 NI/min
	PV 26 00 38	1520 NI/min
	PV 26 00 12	2720 NI/min



Type	D1	D2	L1	H1	g Δ
26 1/8 1/8	1/8 NPTF	21	46	14	50,0
26 1/4 1/4	1/4 NPTF	24	51,2	17	61,4
26 3/8 3/8	3/8 NPTF	31	58,9	22	116,5
26 1/2 1/2	1/2 NPTF	34,7	72,5	26	-



i Queste valvole hanno lo scopo di sezionare un impianto. Facendo scorrere la ghiera anodizzata si ottengono i due stati possibili (ON-OFF) del circuito. Quando la ghiera è in battuta sull'esagono dello stelo, l'aria fluisce nella direzione indicata dalla freccia stampigliata (ON); facendo retrocedere la ghiera si toglie alimentazione mandando in scarico il circuito (OFF).

i The valve is used to section a pneumatic installation. Sliding the sleeve on the rod, both ON and OFF positions can be achieved. When the sleeve is against the rod hexagon, the flow goes in the arrow direction (ON); pushing it backwards the air supply is cut off and the installation is vented (OFF).

i La fonction de ces vannes est de sectionner une installation. En faisant coulisser la douille anodisée, on sélectionne la position ON ou la position OFF du circuit. Si la douille se trouve au niveau du six-pans, le débit passe dans le sens indiqué par la fèche (ON); en faisant coulisser la douille, on coupe l'alimentation et l'air échappe du circuit (OFF).

i Der Zweck dieses Ventiles ist die Anlage vom Druckluftnetz zu trennen. Schiebt man die eloxierte Hülse, wird die Anlage ein- bzw.-ausgeschaltet. Steht die Schiebbehülse in Pfeilrichtung am Spindelsechskant, fließt die Luft entsprechend der geprägten Pfeilrichtung (EIN). Beim Zurückschieben der Hülse wird der Lufteingang gesperrt, und die Anlage entlüftet entgegen der Pfeilrichtung (AUS)

Tubi di collegamento consigliati:
Variabili in funzione del tipo di raccordo collegato alla valvola.

Recommended tubings:
According to the fitting connected to the valve.

Tube conseillé:
En fonction du raccord monté sur la vanne.

Empfohlene Schläuche:
Die Schläuche werden durch die am Schnellentlüftungsventil montierte Verschraubung bestimmt.

Campi di applicazione:
Impianti pneumatici alimentati con aria filtrata e lubrificata.

Application field:
Pneumatic installations fed with filtered, lubricated air.

Domaines d'application:
Circuits pneumatiques avec air filtré et lubrifié.

Anwendungsbereiche:
Pneumatische Anlage mit gefilterter und geölter Druckluft.

Raccordo diritto con valvola di non ritorno

Straight connection with check valve

Union simple avec clapet anti-retour

Gerade Verschraubung mit Rückschlagventil

- 1** Corpo
Body
Corps
Körper
- Ottone UNI EN 12164 CW614N, nichelato
Brass UNI EN 12164 CW614N, nickel plated
Laiton UNI EN 12164 CW614N, nickelé
Messing UNI EN 12164 CW614N, vernickelt

- 2** Otturatore
Valve
Clapet
Ventil

- 3** Guarnizioni
Seals
Joint d'étanchéité
Dichtung
- NBR
NBR
NBR
NBR

- 4** Molla
Spring
Ressort
Feder
- Acciaio inox AISI 302
Stainless steel AISI 302
Acier inox AISI 302
Edelstahl AISI 302

- 5** Raccordo Automatico
Push-in fittings
Raccords instantanés
Steckverschraubungen
- Raccordo automatico serie PN
PN line push-in fittings
Raccords instantanés série PN
PN steckverschraubungen



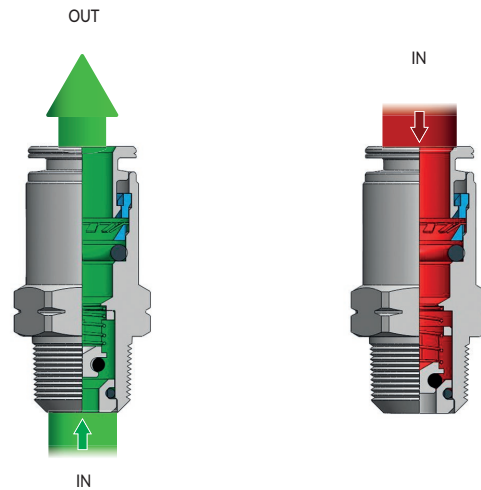
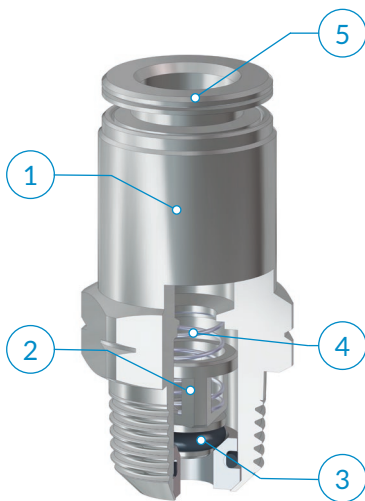
-20° ÷ 80°C



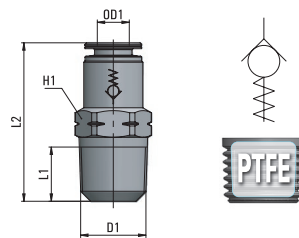
2 ÷ 10 bar



0,2 bar



Meter Out Version



Meter Out Version

Type	OD1	D1	L1	L2	H1	g
33 1/4 1/8	1/4	1/8 NPTF	8,2	28,2	13	14,7
33 1/4 1/4	1/4	1/4 NPTF	13	32	14	20,8

i Queste valvole permettono il passaggio dell'aria in un unico senso (indicato sul corpo della valvola da una freccia) impedendolo in senso contrario.

i The flow is allowed only in one way (the arrow direction engraved on the body) and stopped in the reverse way.

i Il permet le passage du débit dans un seul sens (celui marqué sur le corps de la vanne par une flèche) tout en empêchant son retour dans le sens contraire.

i Der Durchfluss wird nur einseitig erlaubt. Im Allgemeinen ist es die Richtung entsprechend dem auf dem Rückschlagventilskörper gekennzeichneten Pfeil. Die andere Seite bleibt abgesperrt.

Tubi di collegamento consigliati:
Variabili in funzione del tipo di raccordo collegato alla valvola.

Recommended tubings:
According to the fitting connected to the valve.

Tube conseillé:
En fonction du raccord monté sur la vanne.

Empfohlene Schläuche:
Die Schläuche werden durch die am Schnellentlüftungsventil montierte Verschraubung bestimmt.

Campi di applicazione:
Impianti pneumatici alimentati con aria filtrata e lubrificata.

Application field:
Pneumatic installations fed with filtered, lubricated air.

Domaines d'application:
Circuits pneumatiques avec air filtré et lubrifié.

Anwendungsbereiche:
Pneumatische Anlage mit gefilterter und geölter Druckluft.

AP	55
AR	63
AV	221
CO	157
CX	255
EV	217
GU	119
GU Safety	135
GX	281
GX Safety	291
HP	317
MA	27
MB	41
MC	83
MF	235
MM	333
MO	93
MP	323
MT	339
MV	171
MX	241
MY	229
OX	261
PA	113
PE	79
PM	329
PN	67
PT	347
PU	131
PU Safety	149
PUX	287
PV	203
PVX	311
PX	249
QO	363
RA	101
RF	269
RT	355
RX	275
Tools	369
Tubings	375
VF	295
VT	359
VX	299

PV 22

Valvola di scarico rapido in linea

In line quick exhaust valve

Vanne à échappement rapide n ligne

Schnellentlüftungsventil in Linie

1 Corpo
Body
Corps
Körper

Alluminio anodizzato Al2011
Anodized aluminium Al2011
Aluminium anodisé Al2011
Elokierties aluminium Al2011

2 Guarnizione a labbro
Lip ring
Joint à lèvres
Lippendichtung

PU - NBR solo per 1/4
PU - NBR only for 1/4
PU - NBR seulement pour 1/4
PU - NBR nur bei 1/4

3 Guarnizioni
Seals
Joint d'étanchéité
Dichtung

NBR
NBR
NBR
NBR

4 Silenziatore
Muffler
Silencieux
Schalldämpfer

Acciaio inox AISI 316
Stainless steel AISI 316
Acier inox AISI 316
Edelstahl AISI 316

5 Seeger

Acciaio inox AISI 302
Stainless steel AISI 302
Acier inox AISI 302
Edelstahl AISI 302

6 Raccordo automatico
Push-in fittings
Raccords instantanés
Steckerschraubungen

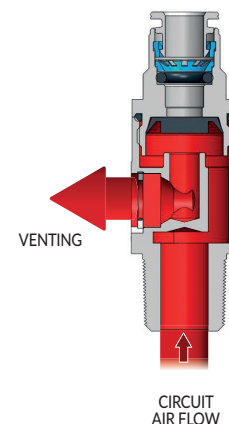
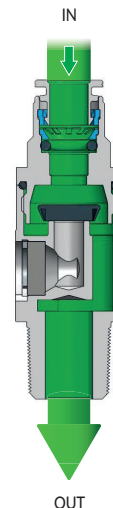
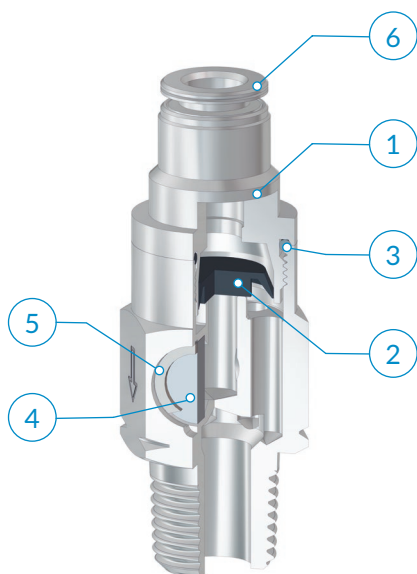
Raccordo automatico serie PN
PN line push-in fittings
Raccords instantanés série PN
PN steckverschraubungen



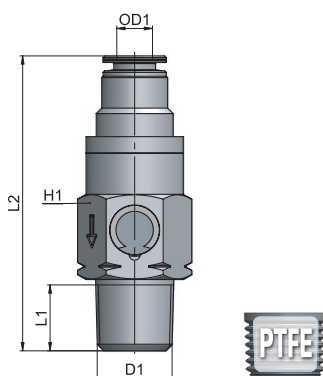
-20 ° ÷ 80°C



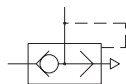
2 ÷ 10 bar



Portata Flow rate Débit Druckfluß	(6 bar - Δp = 1bar)	
	IN OUT 1→2	OUT VENT 2→3
1/4	1050 NI/min	660 NI/min
3/8	3000 NI/min	1900 NI/min
1/2	3420 NI/min	2280 NI/min



Type	OD1	D1	L1	L2	H1	g ΔΔ
22 1/4 1/4	1/4	1/4 NPTF	13	53,5	18	19,7
22 3/8 3/8	3/8	3/8 NPTF	13	66	27	-
22 1/2 1/2	1/2	1/2 NPTF	17	79	34	-



i Valvola in grado di scaricare rapidamente l'aria contenuta in un circuito in caso di mancanza d'alimentazione; se applicate ad un cilindro permettono di aumentarne la velocità.

Tubi di collegamento consigliati:
Variabili in funzione del tipo di raccordo collegato alla valvola.

Campi di applicazione:
Impianti pneumatici alimentati con aria filtrata e lubrificata.

i This valve can easily vent the circuit in case of an air supply failure. If assembled on the cylinder port, it increases the cylinder speed.

Recommended tubings:
According to the fitting connected to the valve.

Application field:
Pneumatic installations fed with filtered, lubricated air.

i Cette vanne permet de mettre à l'échappement un circuit en cas de défaut d'alimentation. Raccordée sur un vérin, elle permet d'augmenter la vitesse du débit d'échappement et de ce fait d'augmenter sa vitesse de fonctionnement.

Tube conseillé:
En fonction du raccord monté sur la vanne.

Domaines d'application:
Circuits pneumatiques avec air filtré et lubrifié.

i Dieses Ventil kann bei Luftmangel die Anlage schnell entlüften. Wenn am Zylinderausgang montiert, wird dessen Geschwindigkeit vergrößert.

Empfohlene Schläuche:
Die Schläuche werden durch die am Schnellentlüftungsventil montierte Verschraubung bestimmt.

Anwendungsbereiche:
Pneumatische Anlage mit gefilterter und geölter Druckluft.

Valvola di scarico rapido

Quick exhaust valve

Vanne à échappement rapide

Schnellentlüftungsventil

1 Corpo
Body
Corps
Körper

Ottone UNI EN 12165 CW617N, nichelato
Brass UNI EN 12165 CW617N, nickel plated
Laiton UNI EN 12165 CW617N, nickelé
Messing UNI EN 12165 CW617N, vernickelt

2 Guarnizione a labbro
Lip ring
Joint à lèvres
Lippendichtung

PU - NBR solo per M5
PU - NBR only for M5
PU - NBR seulement pour M5
PU - NBR nur bei M5

3 Rondelle
Gasket
Bague Plastique
Kunststoffring

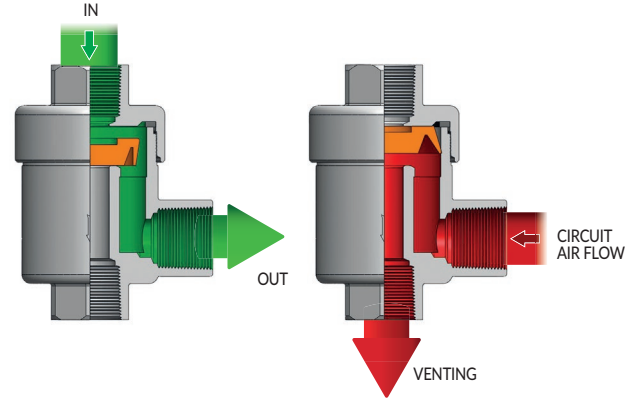
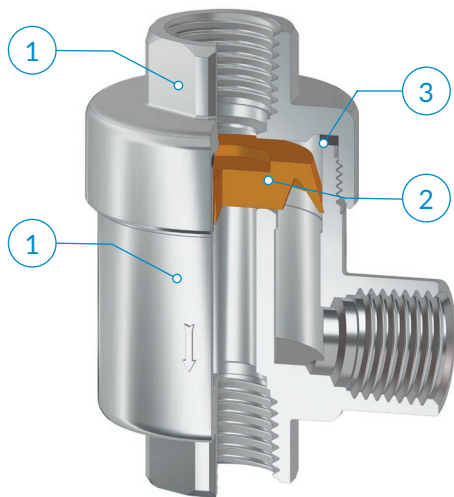
PA6
PA6
PA6
PA6



-20° + 80°C



2 ÷ 10 bar



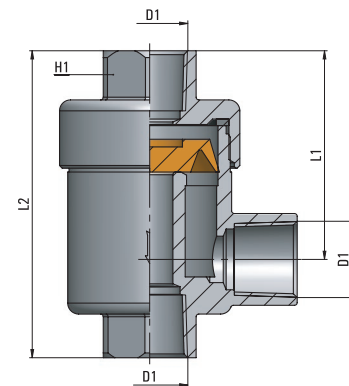
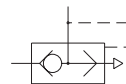
IN OUT OUT VENT
1→2 2→3

(6 bar - Δp = 1bar)

Portata Flow rate Débit Druckfluß	1/8	1/4	3/8	1/2	3/4*
	450 NI/min	780 NI/min	1160 NI/min	1260 NI/min	1530 NI/min
	760 NI/min	1840 NI/min	2600 NI/min	5300 NI/min	3300 NI/min

*Portata a 3 bar - Flow rate at 3 bar - Débit à 3 bar - Druckfluß (3 bar)

Type	D1	L1	L2	H1	g
27 00 1/8	1/8 NPTF	28	42	14	84,2
27 00 1/4	1/4 NPTF	34,5	53	19	147,7
27 00 3/8	3/8 NPTF	36	55	21	163,7
27 00 1/2	1/2 NPTF	44	71	26	314,9
27 00 3/4	3/4 NPTF	55	90	32	511,0



i Valvola in grado di scaricare rapidamente l'aria contenuta in un circuito in caso di mancanza d'alimentazione; se applicate ad un cilindro permettono di aumentarne la velocità.

i This valve can easily vent the circuit in case of an air supply failure. If assembled on the cylinder port, it increases the cylinder speed.

i Cette vanne permet de mettre à l'échappement un circuit en cas de défaut d'alimentation. Raccordée sur un vérin, elle permet d'augmenter la vitesse du débit d'échappement et de ce fait d'augmenter sa vitesse de fonctionnement.

i Dieses Ventil kann bei Luftmangel die Anlage schnell entlüften. Wenn am Zylinderanschluss montiert, wird dessen Geschwindigkeit vergrößert.

Tubi di collegamento consigliati:

Variabili in funzione del tipo di raccordo collegato alla valvola.

Recommended tubings:

According to the fitting connected to the valve.

Tube conseillé:

En fonction du raccord monté sur la vanne.

Empfohlene Schläuche:

Die Schläuche werden durch die am Schnellentlüftungsventil montierte Verschraubung bestimmt.

Campi di applicazione:

Impianti pneumatici alimentati con aria filtrata e lubrificata.

Application field:

Pneumatic installations fed with filtered, lubricated air.

Domaines d'application:

Circuits pneumatiques avec air filtré et lubrifié.

Anwendungsbereiche:

Pneumatische Anlage mit gefilterter und geölter Druckluft.

AP 55
AR 63
AV 221
CO 157
CX 255
EV 217
GU 119
GU Safety 135
GX 281
GX Safety 291
HP 317
MA 27
MB 41
MC 83
MF 235
MM 333
MO 93
MP 323
MT 339
MV 171
MX 241
MY 229
OX 261
PA 113
PE 79
PM 329
PN 67
PT 347
PU 131
PU Safety 149
PUX 287
PV 203
PVX 311
PX 249
QO 363
RA 101
RF 269
RT 355
RX 275
Tools 369
Tubings 375
VF 295
VT 359
VX 299

PV 45

Valvola di blocco

Pilot operated check valve

Vanne d'arrêt

Sperrventil

1 Corpo
Body
Corps
Körper

Ottone UNI EN 12164 CW614N, nichelato
Brass UNI EN 12164 CW614N, nickel plated
Laiton UNI EN 12164 CW614N, nickelé
Messing UNI EN 12164 CW614N, vernickelt

2 Pistone
Piston
Piston
Kolben

Acciaio inox AISI 304
Stainless steel AISI 304
Acier inox AISI 304
Edelstahl AISI 304

3 Molla
Spring
Ressort
Feder

Acciaio inox AISI 302
Stainless steel AISI 302
Acier inox AISI 302
Edelstahl AISI 302

4 Guarnizioni
Seals
Joint d'étanchéité
Dichtung

NBR-PU
NBR-PU
NBR-PU
NBR-PU

5 Raccordo automatico
Push-in fittings
Raccords instantanés
Steckverschraubungen

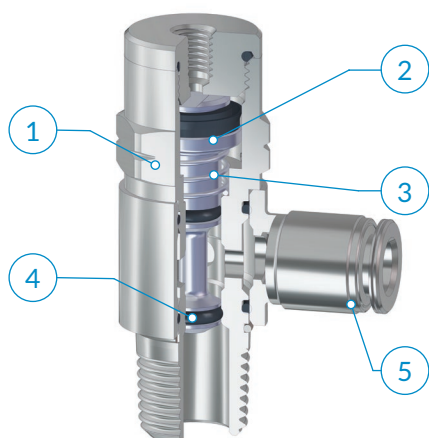
Raccordo automatico serie PN
PN line push-in fittings
Raccords instantanés série PN
PN steckverschraubungen



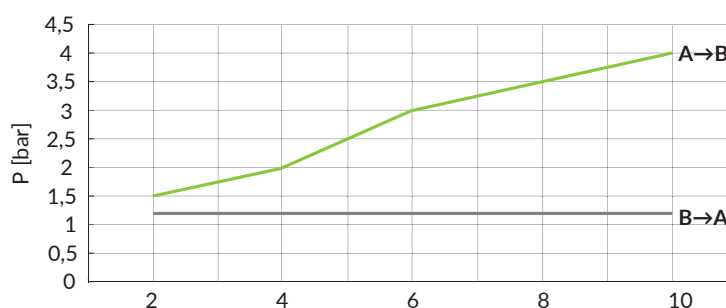
-20° ÷ 80°C



10 bar

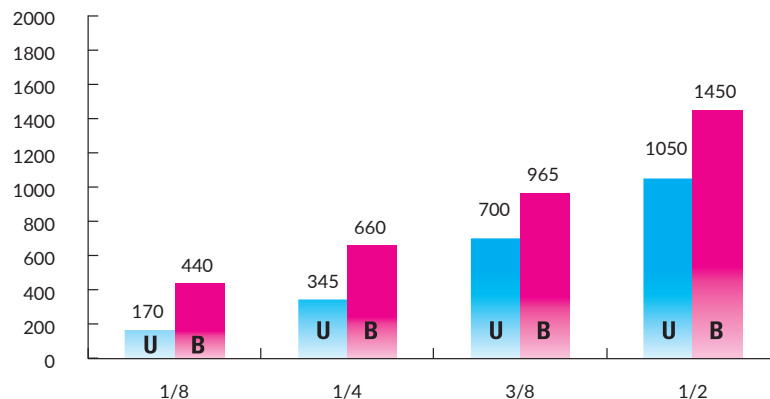


Pressione di Pilotaggio - Pilot pressure - Pression de commande - Betätigungsdruck P [bar]



Pressione di alimentazione - Inlet pressure - Pression d'entrée - Eingangsdruck [bar]
*Solo per /B - Only for /B - Seulement pour /B - Nur für /B

Portata - Flow capacity - Débit - Durchflusswerte [Nl/min] 6 bar - Δp1



i Le valvole di blocco pilotate, se montate in coppia su un cilindro, in caso di una diminuzione improvvisa della pressione di comando, assicurano che ogni movimento del cilindro venga impedito. Mediante il dispositivo di sblocco, è possibile ripristinare manualmente la corsa del pistone, cosa particolarmente utile in fase di messa a punto oppure in mancanza d'aria.

i Should a sudden pressure failure happen, if the stop valves are assembled in pairs on the cylinder, the stop valves make sure, that the cylinder piston rapidly stops. By operating the override device, it is possible to reset manually the piston stroke, which is particularly important during a set-up phase or in case of air shortage.

i La vanne d'arrêt pilotée permet, si montée en couple sur un vérin, de bloquer instantanément le déplacement de la tige du vérin en cas de chute brutale de la pression. Une commande manuelle permet de réaligner le vérin. Cette fonctionnalité est particulièrement intéressante pendant la mise au point d'une machine ou en cas de problème sur l'alimentation d'air.

i Wenn zwei Sperrventile am Zylinderanschluss montiert werden, bei plötzlichem Druckabfall halten sie den Zylinderkolben schlagartig an. Mittels der Handbetätigung kann man den Kolbenhub noch laufen lassen, was bei einer Einrichtungsphase oder aber bei Luftausfall besonders vorteilhaft ist.

Tubi di collegamento consigliati:
Variabili in funzione del tipo di raccordo collegato alla valvola.

Recommended tubings:
According to the fitting connected to the valve.

Tube conseillé:
En fonction du raccord monté sur la vanne.

Empfohlene Schläuche:
Die Schläuche werden durch die am Schnellentlüftungsventil montierte Verschraubung bestimmt.

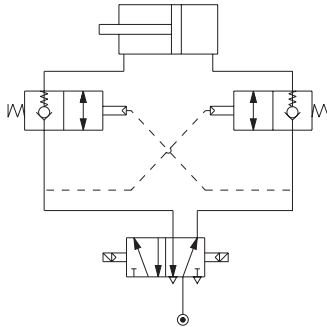
Campi di applicazione:
Impianti pneumatici alimentati con aria filtrata e lubrificata.

Application field:
Pneumatic installations fed with filtered, lubricated air.

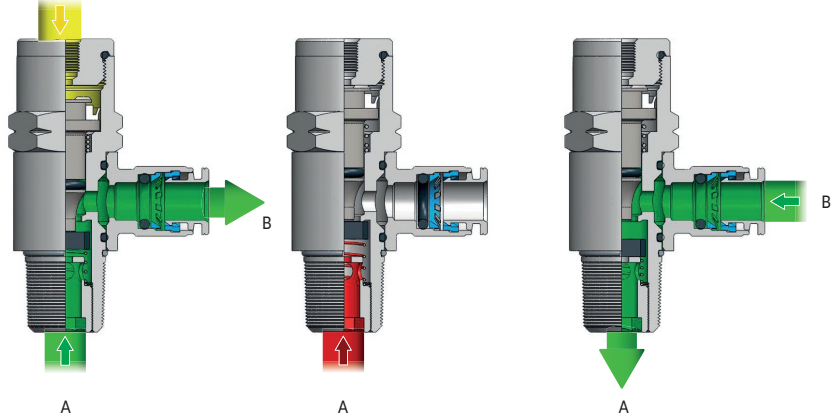
Domaines d'application:
Circuits pneumatiques avec air filtré et lubrifié.

Anwendungsbereiche:
Pneumatische Anlage mit gefilterter und geölter Druckluft.

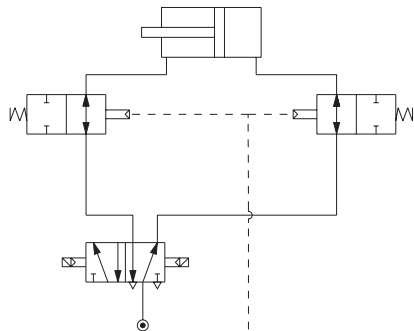
/U = One Way



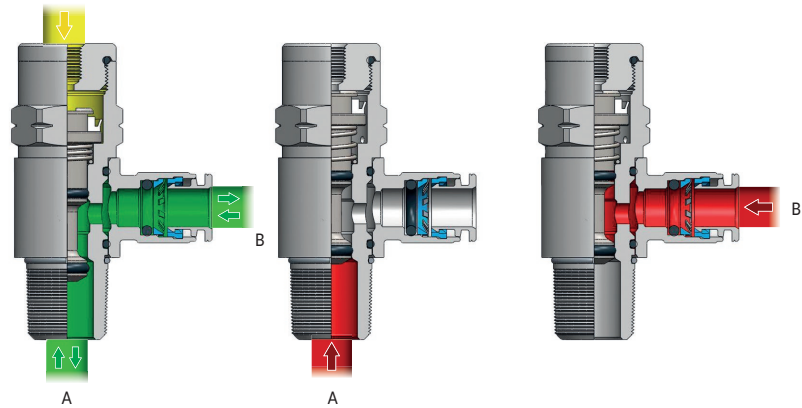
PILOT PRESSURE (P)



/B = Bidirectional

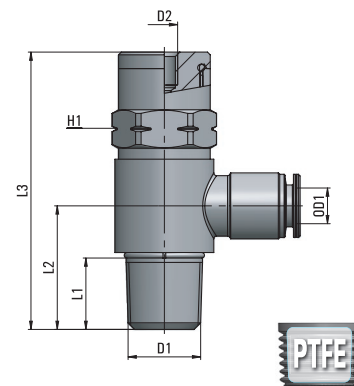
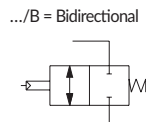
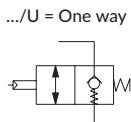


PILOT PRESSURE (P)



Type	OD1	D1	D2	L1	L2	L3	H1	g Δ
45 1/4 1/8	1/4	1/8 NPTF	10-32 UNF	9,5	17	42,8	13	40,1
45 1/4 1/4	1/4	1/4 NPTF	10-32 UNF	14	22,5	50,5	17	69,8
Type	OD1	D1	D2	L1	L2	L3	H1	g Δ
45 3/8 3/8	3/8	3/8 NPTF	1/8 NPTF	14	24	58,5	20	117,6
45 1/2 1/2	1/2	1/2 NPTF	1/8 NPTF	18,2	30,2	67,7	25	193,8

Disponibile nelle versioni:
Available as:
Disponibile:
Verfügbar:



AP 55
AR 63
AV 221
CO 157
CX 255
EV 217
GU 119
GU Safety 135
GX 281
GX Safety 291
HP 317
MA 27
MB 41
MC 83
MF 235
MM 333
MO 93
MP 323
MT 339
MV 171
MX 241
MY 229
OX 261
PA 113
PE 79
PM 329
PN 67
PT 347
PU 131
PU Safety 149
PUX 287
PV 203
PVX 311
PX 249
QO 363
RA 101
RF 269
RT 355
RX 275
Tools 369
Tubings 375
VF 295
VT 359
VX 299

PV 46

Interruttore pneumatico

Pneumatic switch

Vanne à levier basculant

Kipphebelventil

- 1** Corpo
Body
Corps
Körper
- Ottone UNI EN 12164 CW614N, nichelato
Brass UNI EN 12164 CW614N, nickel plated
Laiton UNI EN 12164 CW614N, nickelé
Messing UNI EN 12164 CW614N, vernickelt

- 2** Leva
Handle
Levier
Hebel

- 3** Guarnizioni
Seals
Joint d'étanchéité
Dichtung
- NBR
NBR
NBR
NBR

- 4** Molla
Spring
Ressort
Feder
- Acciaio inox AISI 302
Stainless steel AISI 302
Acier inox AISI 302
Edelstahl AISI 302

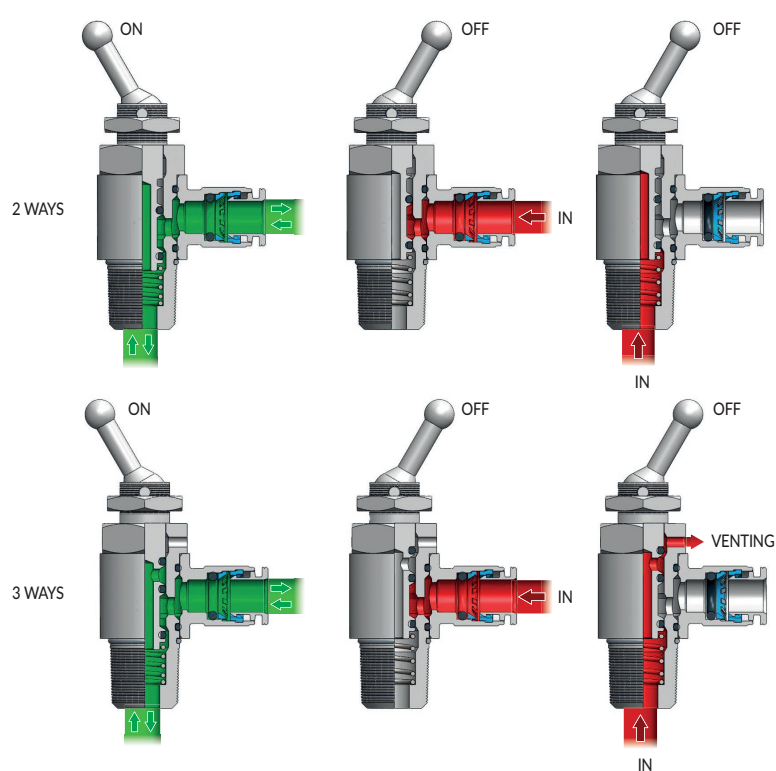
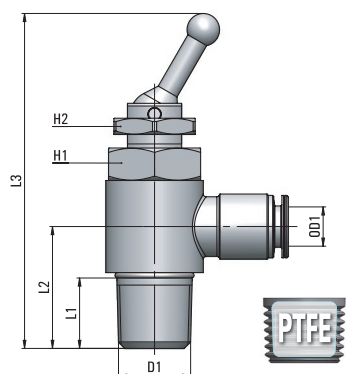
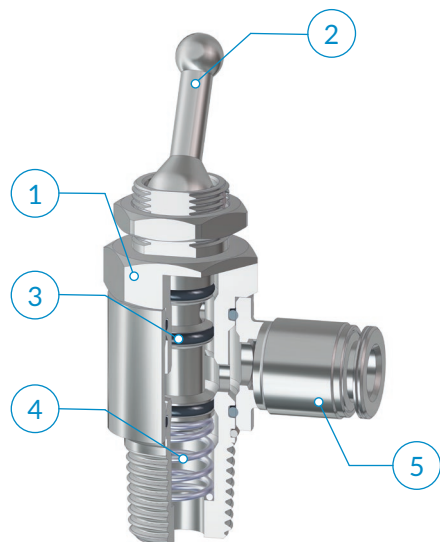
- 5** Raccordo automatico
Push-in fittings
Raccords instantanés
Steckverschraubungen
- Raccordo automatico serie PN
PN line push-in fittings
Raccords instantanés série PN
PN steckverschraubungen



-20° ÷ 80°C



15 bar



Type	OD1	D1	L1	L2	L3	H1	H2	g Δ
46 1/4 1/8	1/4	1/8 NPTF	9,5	17	54,3	14	15	39,8
46 1/4 1/4	1/4	1/4 NPTF	14	22,5	61,8	17	15	63,3



i Queste valvole hanno la funzione di sezionare un circuito (ON/OFF) semplicemente azionando la leva di comando; disponibili nelle versioni a 2 vie e a 3 vie, con l'impiego della valvola a 3 vie, oltre al sezionamento del circuito a valle dell'interruttore si ottiene anche lo scarico dello stesso in atmosfera.

i The PV 46 is a pneumatic switch. It is available in a 2/2 and 3/2-way version. The goal of the 2/2 way switch is to cut off the flow in the circuit whenever needed by simply operating the lever. The 3/2 way valve cuts off the flow and vents to atmosphere the terminal part of the circuit.

i Notre PV 46 est une vanne à levier basculant. Elle est disponible en deux versions: 2/2 et 3/2 voies. La vanne à 2 voies permet d'interrompre le débit dans un circuit pneumatique par un simple mouvement du levier de la vanne. Avec la version à 3 voies on n'achève pas seulement l'interruption du débit, mais on permet aussi l'échappement en atmosphère de la partie à val du circuit.

i Unser PV 46 ist in zwei Ausführungen verfügbar und zwar als 2/2 oder als 3/2 Wege-Kipphebelventil. Das 2 Wege-Kipphebelventil dient vorwiegend dazu, die Druckluft in einer Anlage mit einer einfachen Handbewegung des Hebels auszuschalten. Das 3/2 Wege-Kipphebelventil ermöglicht die Ausschaltfunktion der Druckluft und dazu auch die Entlüftung in die Atmosphäre vom Teil der Anlage, der sich nach dem Ventil befindet.

Tubi di collegamento consigliati:
Variabili in funzione del tipo di raccordo collegato alla valvola.

Recommended tubings:
According to the fitting connected to the valve.

Tube conseillé:
En fonction du raccord monté sur la vanne.

Empfohlene Schläuche:
Die Schläuche werden durch die am Schnellentlüftungsventil montierte Verschraubung bestimmt.

Campi di applicazione:
Impianti pneumatici alimentati con aria filtrata e lubrificata.

Application field:
Pneumatic installations fed with filtered, lubricated air.

Domaines d'application:
Circuits pneumatiques avec air filtré et lubrifié.

Anwendungsbereiche:
Pneumatische Anlage mit gefilterter und geölter Druckluft.

PV 11



PV
LINE

Silenziatori

Air mufflers

Silencieux

Schalldämpfer

	Corpo Body Corps Körper	Silenziatore Muffler Silencieux Schalldämpfer		
PV11-FE	Ottone UNI EN 12164 CW614N nichelato Brass UNI EN 12164 CW614N nickel plated Laiton UNI EN 12164 CW614N nickelé Messing UNI EN 12164 CW614N vernickelt	Acciaio inox AISI 304 Stainless steel AISI 304 Acier inox AISI 304 Edelstahl AISI 304	0 ÷ 12 bar	-10 ÷ 70 °C
PV11-BE	Ottone UNI EN 12164 CW614N Brass UNI EN 12164 CW614N Laiton UNI EN 12164 CW614N Ms UNI EN 12164 CW614N	Bronzo sinterizzato 89/11 Sintered bronze 89/11 Bronze fritté 89/11 Sinterbronze 89/11	0 ÷ 12 bar	-10 ÷ 70 °C

AP 55
AR 63
AV 221
CO 157
CX 255
EV 217
GU 119
GU Safety 135
GX 281
GX Safety 291
HP 317
MA 27
MB 41
MC 83
MF 235
MM 333
MO 93
MP 323
MT 339
MV 171
MX 241
MY 229
OX 261
PA 113
PE 79
PM 329
PN 67
PT 347
PU 131
PU Safety 149
PUX 287
PV 203
PVX 311
PX 249
QO 363
RA 101
RF 269
RT 355
RX 275
Tools 369
Tubings 375
VF 295
VT 359
VX 299


PV 11-FE

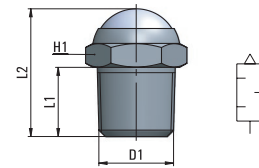
Silenziatore in ottone con filo in acciaio inox

Air muffler with stainless steel wire

Silencieux avec fil acier inox

Schalldämpfer mit Edelstahldraht

Type	D1	L1	L2	H1	g 
11 00 1/8-FE	1/8 NPTF	6	15	13	6,2
11 00 1/4-FE	1/4 NPTF	11	22	16	12,4
11 00 3/8-FE	3/8 NPTF	11	23	19	19,0
11 00 1/2-FE	1/2 NPTF	13	25	24	27,7




PV 11-BE

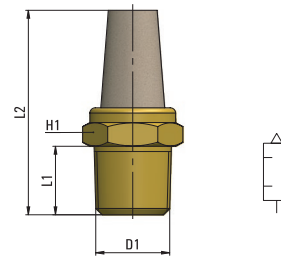
Silenziatore in bronzo sinterizzato

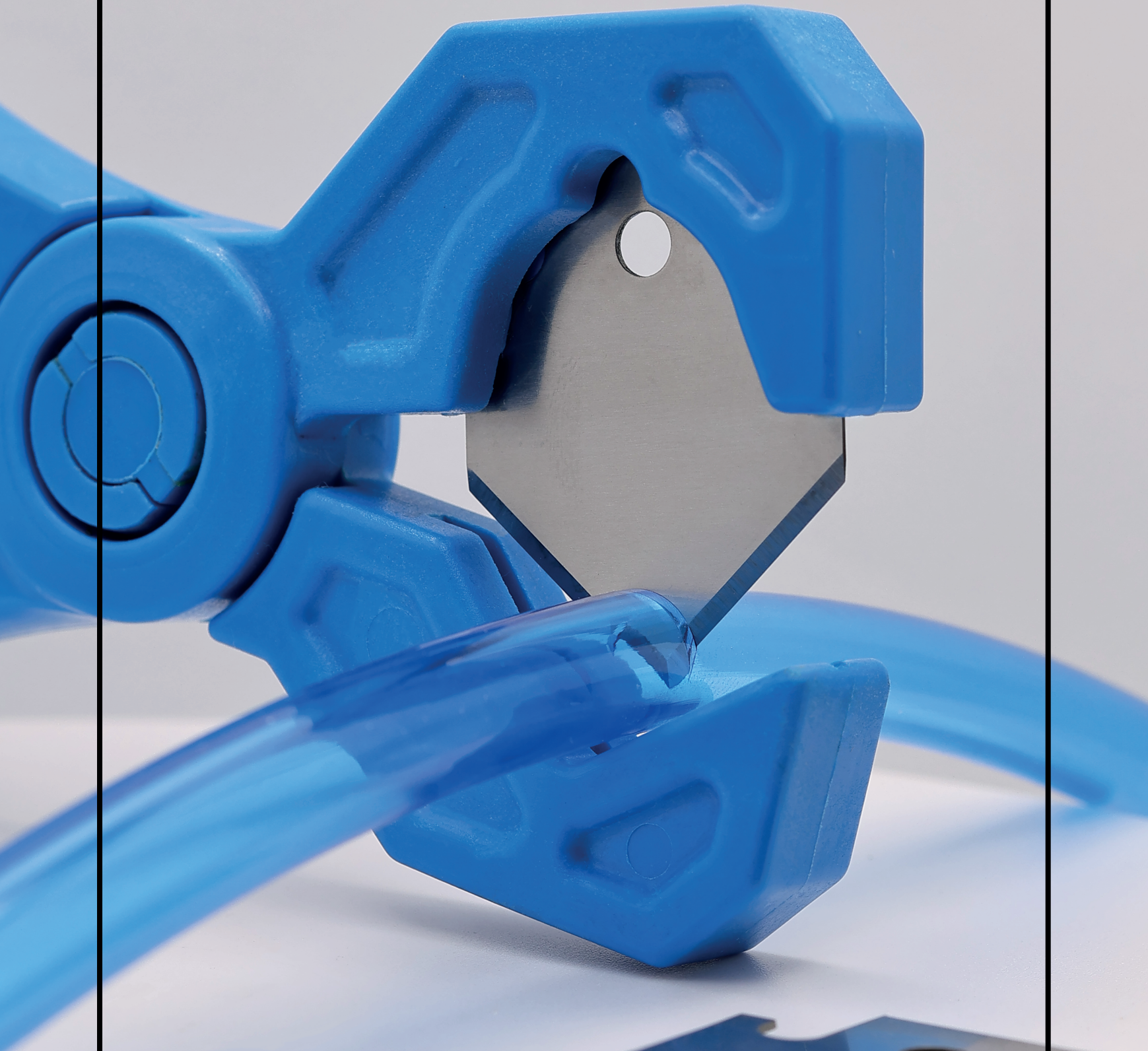
Sintered bronze air muffler

Silencieux en bronze fritté

Schalldämpfer aus Sinterbronze

Type	D1	L1	L2	H1	g 
11 00 1/8-BE	1/8 NPTF	6	29	13	9,0
11 00 1/4-BE	1/4 NPTF	11	36	16	17,0
11 00 3/8-BE	3/8 NPTF	11	43	19	29,0
11 00 1/2-BE	1/2 NPTF	13	49	24	46,0





cmatic