



## **MT LINE**



CN

EN

### 工业与商用车辆专用快插式管接头

MT系列快插式管接头全部采用黄铜材质制造，是Cmatic专为工业与商用车辆应用打造的解决方案。该系列产品集高标准质量与持久卓越性能于一身，造就了高度可靠与安全的产品特性。全系列MT接头均通过TUV认证，符合DIN 74324:1996、DIN EN ISO 9227:2017及60068-2-6:2008标准规范。

### Push-in Fittings for industrial and commercial vehicles

The push-in fittings of the MT Line are completely made of brass and they are Cmatic solution for industrial and commercial vehicles applications. This line combines high quality standards, outstanding performances over time, which then translate into a product highly reliable and safe. All MT fittings are TÜV certified according to DIN 74324:1996, DIN EN ISO 9227:2017 e 60068-2-6:2008.

# MT Line

- 1** 本体  
Body

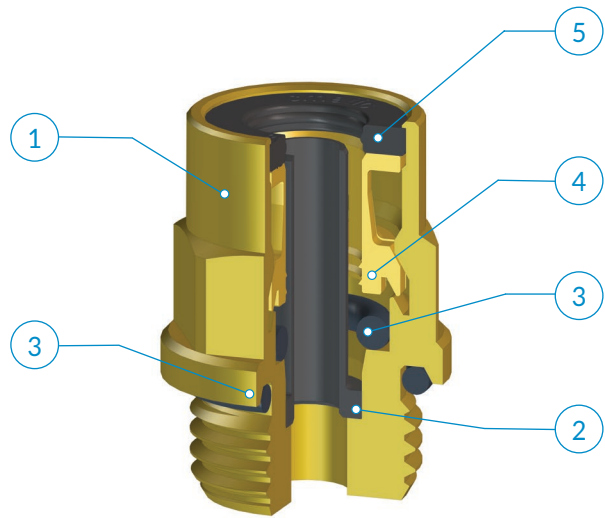
黄铜镀镍 UNI EN 12164 CW614N - UNI EN 12165 CW617N  
Brass UNI EN 12164 CW614N - UNI EN 12165 CW617N
- 2** 管路导向套  
Tubing guide

Ø 6-8-10-12: 黑色 PA 66  
Ø 15-16-18: 黄铜, Brass  
UNI EN 12164 CW614N  
Ø 7: 白色 PA66
- 3** 密封圈  
Seal

NBR (低温型)  
NBR (low temperature)
- 4** 卡爪  
Gripping ring

黄铜 UNI EN 12164 CW614N  
Brass UNI EN 12164 CW614N
- 5** 防尘环  
Dust cover ring

EPDM  
EPDM



	M10x1	M12x1.5	M14x1.5	M16x1.5	M22x1.5	NPT1/8
6	●	●	●	●		●
8	●	●	●	●	●	●
10		●	●	●	●	
12		●	●	●	●	
15				●	●	
16				●	●	
18					●	

**建议的连接管路:**  
符合DIN74324和DIN73378 的黑色Polyamide 12(PA12)气管

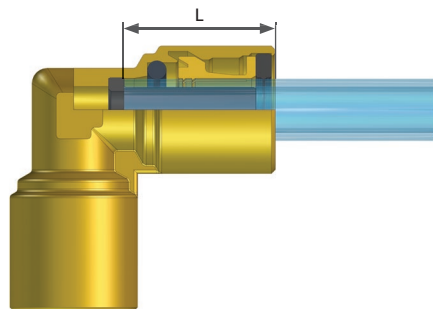
**Recommended tubings:**  
Flexible Polyamide 12 (PA12) (only black color) tubings according to DIN 74324 and DIN 73378

**可接受的管路公差:**  
依据DIN74324和DIN73378标准

**Acceptable Tolerances on the tubings:**  
According to DIN 74324 and DIN 73378

**应用领域:**  
商用以及工业车辆的气刹系统

**Application fields:**  
Air Brake Systems for Commercial and Industrial Vehicles



OD	L
6	20
8	20
10	21,9
12	22,3
15	24,9
16	24,9
18	26,4

**i** 安装说明

ASSEMBLY INSTRUCTIONS

1

沿管路垂直切割 (使用TCUT切管刀),确认内外管壁没有毛刺,同时注意避免管路截面呈椭圆形。

2

将管路插入接头,到底为止。

拔出管路:

通过TREL拔管工具完成

选择合适尺寸TREL拔管工具,并抵住防尘环部位,均匀按压并拔出气管。

1

Cut the tube square (by means of a hose cutter i.e. our TCUT) making sure that no burrs are left and that the tube is not oval.

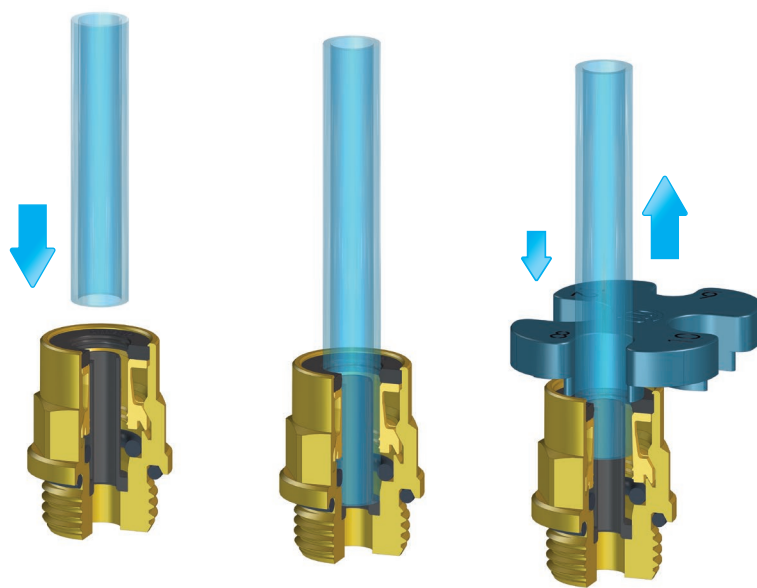
2

Insert the tube into the fitting until it bottoms

**Tube release**

Disconnect the tube by means of the tube release tool TREL.

Select the right tube size section of the tool; lay the TREL over the dust cover ring; apply a uniform pressure on the dust cover ring and pull the tube out.



**TREL**  
拔管器  
Tube release tool

尺寸1

6 - 12 mm  
From 6 mm to 12 mm

尺寸2

5 - 12 mm  
From 15 mm to 18 mm



带压状态下请勿进行拔管操作。  
螺纹拧紧力矩请参照下页相关指导内容。  
建议气管的连接与拔管,均由经过培训的人员进行操作。



Do not release the tube if still under pressure.  
To tighten all threaded parts pls follow instructions related to the torque forces stated in the following page.  
It is recommended that all connections and disconnections operations are performed by trained personnel.

**i** 接头装配:

1

手动完全松开定位螺母, 无需借助任何工具。

2

手动安装螺纹到底, 此时, 接头的螺纹密封圈接触内螺纹接口

3

旋转接头至需要的方向, 请确保无论顺时针或者逆时针, 旋转方向不超过180°。

4

在需要的方向位置, 单手保持住接头位置, 同时按照下述规定力矩, 使用扳手拧紧定位螺母。

5

至此完成安装。

**FITTINGS ASSEMBLY:**

1

Loosen the counter-nut completely. This operation has to be done manually. No assembly tools are needed.

2

Manually assemble the fitting into the female port until it bottoms and the fitting O-ring is in touch with the female port.

3

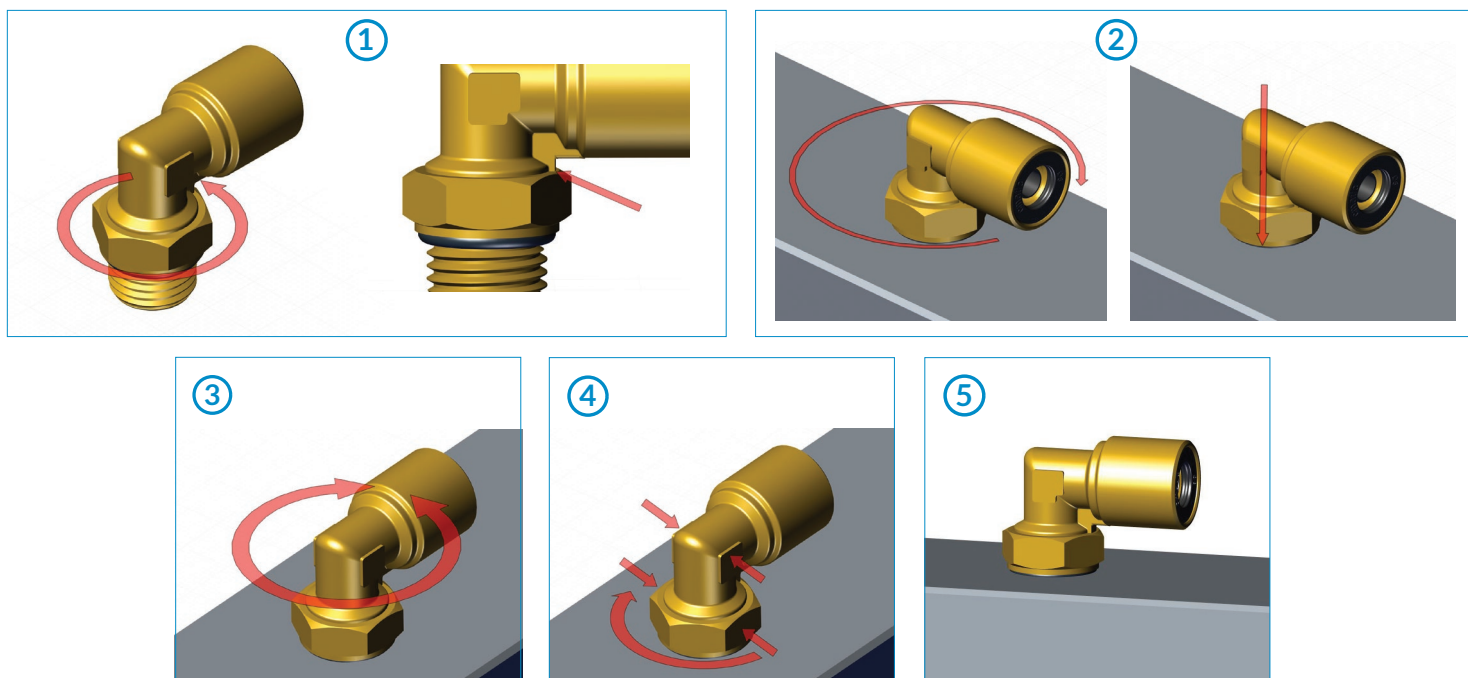
Orientate the fitting into the desired position, making sure not to exceed 180° rotation clockwise and anti-clockwise.

4

Once the right position is reached, hold the fitting with one hand and tighten the fitting counter-nut by means of a wrench, following the torque forces stated below.

5

At this stage the assembly operation is completed.



**i**

螺纹拧紧力矩

Tightening torques

类型	Nm
M10x1	14
M12x1,5	19
M14x1,5	23
M16x1,5	30
M22x1,5	34

**i**

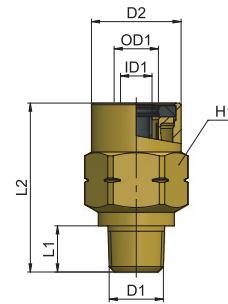
该数据也适用于RT和VT系列  
Values also valid for RT and VT series

## MT 11

外锥螺纹直接头

Taper straight, male

类型	OD1	ID1	D1	D2	L1	L2	H1	g $\Delta$
11 06 18 NPTF	6	4	1/8 NPTF	14,5	8,5	27	15	18,3
11 08 18 NPTF	8	6	1/8 NPTF	16,5	8,5	31,1	17	26,4

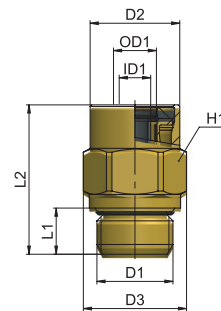


## MT 12

外直螺纹直接头

Parallel straight, male

类型	OD1	ID1	D1	D2	D3	L1	L2	H1	g $\Delta$
12 06 M10x1	6	4	M10x1	14,5	17	7	26	15	17,7
12 06 M12x1,5	6	4	M12x1,5	14,5	17	8,5	27,5	15	20,4
12 06 M14x1,5	6	4	M14x1,5	14,5	17	8,5	27	15	23,8
12 06 M16x1,5	6	4	M16x1,5	14,5	20	8,5	25	15	25,9
12 08 M10x1	8	6	M10x1	16,5	19	7	31	17	27,6
12 08 M12x1,5	8	6	M12x1,5	16,5	19	8,5	32,5	17	29,9
12 08 M14x1,5	8	6	M14x1,5	16,5	19	8,5	27,5	17	24,8
12 08 M16x1,5	8	6	M16x1,5	16,5	20	8,5	27	17	27,8
12 08 M22x1,5	8	6	M22x1,5	16,5	25,5	8,5	23	17	39,4
12 10 M12x1,5	10	8	M12x1,5	18,5	21	8,5	34,7	19	35,7
12 10 M14x1,5	10	8	M14x1,5	18,5	21	8,5	34,7	19	39,9
12 10 M16x1,5	10	8	M16x1,5	18,5	22	8,5	29,5	20	35,9
12 10 M22x1,5	10	8	M22x1,5	18,5	25,5	8,5	25,5	20	42,9
12 10/7 M12x1,5	10	7	M12x1,5	18,5	21	8,5	34,7	19	35,7
12 10/7 M14x1,5	10	7	M14x1,5	18,5	21	8,5	34,7	19	39,9
12 10/7 M16x1,5	10	7	M16x1,5	18,5	22	8,5	29,5	20	35,9
12 12 M12x1,5	12	9	M12x1,5	20,5	23	8,5	35,5	21	40,4
12 12 M14x1,5	12	9	M14x1,5	20,5	23	8,5	35,5	21	43,0
12 12 M16x1,5	12	9	M16x1,5	20,5	23	8,5	34,5	21	45,0
12 12 M22x1,5	12	9	M22x1,5	20,5	25,5	8,5	27,5	21	44,0
12 15 M16x1,5	15	12	M16x1,5	25	28	8,5	37,7	25	66,4
12 15 M22x1,5	15	12	M22x1,5	25	28,5	8,5	32,2	26	65,9
12 16 M16x1,5	16	12	M16x1,5	26	29	8,5	37,7	26	69,1
12 16 M22x1,5	16	12	M22x1,5	26	30	8,5	32,2	27	66,4
12 18 M22x1,5	18	14	M22x1,5	28	31,5	8,5	39,2	29	92,6

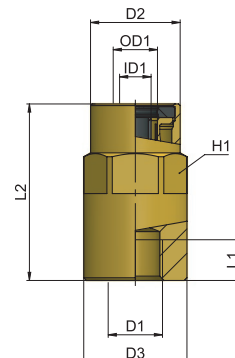


## MT 13

内螺纹直接头

Female straight

类型	OD1	ID1	D1	D2	D3	L1	L2	H1	g $\Delta$
13 06 M10x1	6	4	M10x1	14,5	17	7,5	32,5	15	36,3
13 06 M16x1,5	6	4	M16x1,5	14,5	20	10	37	15	45,3
13 08 M10x1	8	6	M10x1	16,5	19	7,5	32,5	17	45,2

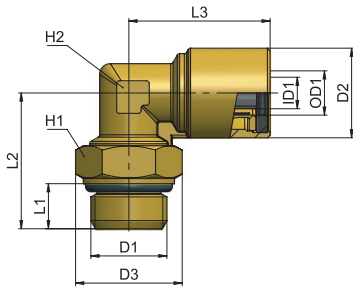


AP	55
AR	63
AV	221
CO	157
CX	255
EV	217
GU	119
GU Safety	135
GX	281
GX Safety	291
HP	317
MA	27
MB	41
MC	83
MF	235
MM	333
MO	93
MP	323
MT	339
MV	171
MX	241
MY	229
OX	261
PA	113
PE	79
PM	329
PN	67
PT	347
PU	131
PU Safety	149
PUX	287
PV	203
PVX	311
PX	249
QO	363
RA	101
RF	269
RT	355
RX	275
Tools	369
Tubings	375
VF	295
VT	359
VX	299

## MT 16

可变向外直螺纹弯管接头

Orientable elbow fitting, male parallel



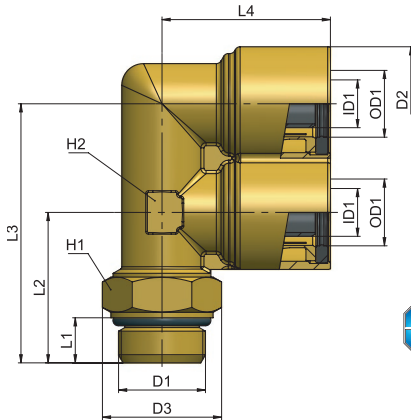
类型	OD1	ID1	D1	D2	D3	L1	L2	L3	H1	H2	g
16 06 M10x1	6	4	M10x1	14,5	16,2	6,3	19,5	25	14	9	24,5
16 06 M12x1,5	6	4	M12x1,5	14,5	17,3	8,3	23,75	25	15	9	30,2
16 06 M14x1,5	6	4	M14x1,5	14,5	19,6	8,3	23,5	25	17	9	33,4
16 06 M16x1,5	6	4	M16x1,5	14,5	22	8,3	24	26	19	11	42,9
16 08 M10x1	8	6	M10x1	16,5	16,2	6,3	20,5	26	14	11	30,1
16 08 M12x1,5	8	6	M12x1,5	16,5	17,3	8,3	24,5	26	15	11	35,1
16 08 M14x1,5	8	6	M14x1,5	16,5	19,6	8,3	25	26	17	11	38,0
16 08 M16x1,5	8	6	M16x1,5	16,5	22	8,3	24,5	26	19	11	42,7
16 08 M22x1,5	8	6	M22x1,5	18,5	31,2	8,1	26,5	26	27	15	81,0
16 10 M12x1,5	10	8	M12x1,5	18,5	17,3	8,3	25,5	29,3	15	13	44,9
16 10 M14x1,5	10	8	M14x1,5	18,5	19,6	8,3	26	29,3	17	13	45,8
16 10 M16x1,5	10	8	M16x1,5	18,5	22	8,3	26	29,3	19	13	27,8
16 10 M22x1,5	10	8	M22x1,5	18,5	31,2	8,1	26,5	30,3	27	15	77,8
16 10/7 M12x1,5	10	7	M12x1,5	18,5	17,3	8,3	25,5	29,3	15	13	44,9
16 10/7 M14x1,5	10	7	M14x1,5	18,5	19,6	8,3	26	29,3	17	13	45,8
16 10/7 M16x1,5	10	7	M16x1,5	18,5	22	8,3	26	29,3	19	13	27,8
16 12 M12x1,5	12	9	M12x1,5	21	17,3	8,3	26,7	31	15	15	58,4
16 12 M14x1,5	12	9	M14x1,5	21	19,6	8,3	26,8	31	17	15	58,3
16 12 M16x1,5	12	9	M16x1,5	21	22	8,3	27,7	31	19	15	60,9
16 12 M22x1,5	12	9	M22x1,5	21	31,2	8,1	27,3	31	27	15	82,9
16 15 M16x1,5	15	12	M16x1,5	27	22	8,3	30,2	37	19	19	113,8
16 15 M22x1,5	15	12	M22x1,5	27	31,2	8,1	30,5	37	27	19	133,8
16 16 M16x1,5	16	12	M16x1,5	27	22	8,3	30,2	37,5	19	19	108,4
16 16 M22x1,5	16	12	M22x1,5	27	31,2	8,1	30,5	37,5	27	19	125,8
16 18 M22x1,5	18	14	M22x1,5	29	31,2	8,1	32,5	39	27	21	139,1



## MT 16-D

可变向两通外直螺纹弯管接头

Double orientable elbow fitting, male parallel



类型	OD1	ID1	D1	D2	D3	L1	L2	L3	L4	CH1	CH2	g
16 12 M16x1,5 D 12	9	9	M16x1,5	21	22	8,3	27,7	47,7	31	19	15	101,1
16 12 M22x1,5 D 12	9	9	M22x1,5	21	31,2	8,1	27,3	47,3	31	27	15	120,9

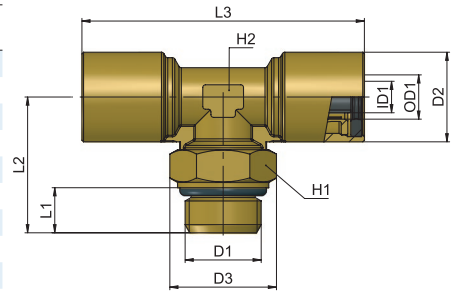


## MT 21

可变向外直螺纹正T型接头

Orientable T fitting, parallel

类型	OD1	ID1	D1	D2	D3	L1	L2	L3	CH1	CH2	g $\Delta$
21 06 M10x1	6	4	M10x1	14,5	16,2	6,3	19,5	50	14	9	36,7
21 06 M12x1,5	6	4	M12x1,5	14,5	17,3	8,3	23,8	50	15	9	43,1
21 06 M14x1,5	6	4	M14x1,5	14,5	19,6	8,3	23,5	50	17	9	45,8
21 06 M16x1,5	6	4	M16x1,5	14,5	22	8,3	24	52	19	11	56,4
21 08 M10x1	8	6	M10x1	16,5	16,2	6,3	20,5	52	14	11	45,3
21 08 M12x1,5	8	6	M12x1,5	16,5	17,3	8,3	24,5	52	15	11	50,3
21 08 M14x1,5	8	6	M14x1,5	16,5	19,6	8,3	25	52	17	11	53,8
21 08 M16x1,5	8	6	M16x1,5	16,5	22	8,3	24,5	52	19	11	57,2
21 08 M22x1,5	8	6	M22x1,5	18,5	31,2	8,1	26,5	52	27	15	102,5
21 10 M12x1,5	10	8	M12x1,5	18,5	17,3	8,3	25,5	58,6	15	13	64,9
21 10 M14x1,5	10	8	M14x1,5	18,5	19,6	8,3	26	58,6	17	13	66,6
21 10 M16x1,5	10	8	M16x1,5	18,5	22	8,3	26	58,6	19	13	72,6
21 10 M22x1,5	10	8	M22x1,5	18,5	31,2	8,1	26,5	60,6	27	15	99,6
21 10/7 M12x1,5	10	7	M12x1,5	18,5	17,3	8,3	25,5	58,6	15	13	64,9
21 10/7 M14x1,5	10	7	M14x1,5	18,5	19,6	8,3	26	58,6	17	13	66,6
21 10/7 M16x1,5	10	7	M16x1,5	18,5	22	8,3	26	58,6	19	13	72,6
21 12 M12x1,5	12	9	M12x1,5	21	17,3	8,3	26,7	62	15	15	82,3
21 12 M14x1,5	12	9	M14x1,5	21	19,6	8,3	26,8	62	17	15	83,5
21 12 M16x1,5	12	9	M16x1,5	21	22	8,3	27,3	62	19	15	87,0
21 12 M22x1,5	12	9	M22x1,5	21	31,2	8,1	27,6	62	27	15	107,8
21 15 M16x1,5	15	12	M16x1,5	27	22	8,3	30,2	74	19	19	171,6
21 15 M22x1,5	15	12	M22x1,5	27	31,2	8,1	30,5	74	27	19	191,3
21 16 M16x1,5	16	12	M16x1,5	27	22	8,3	30,2	75	19	19	161,6
21 16 M22x1,5	16	12	M22x1,5	27	31,2	8,1	30,5	75	27	19	180,1
21 18 M22x1,5	18	14	M22x1,5	29	31,2	8,1	32,5	78	27	21	202,2

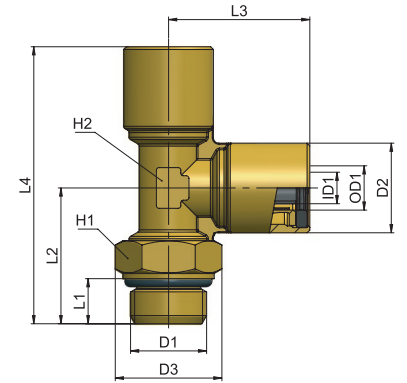


## MT 24

可变向外直螺纹直T型接头

Orientable run T fitting, parallel

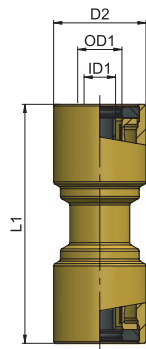
类型	OD1	ID1	D1	D2	D3	L1	L2	L3	L4	H1	H2	g $\Delta$
24 06 M10x1	6	4	M10x1	14,5	16,2	6,3	19,5	25	44,5	14	9	37,3
24 06 M12x1,5	6	4	M12x1,5	14,5	17,3	8,3	23,5	25	48,5	15	9	42,9
24 06 M14x1,5	6	4	M14x1,5	14,5	19,6	8,3	23,5	25	48,5	17	9	45,3
24 06 M16x1,5	6	4	M16x1,5	14,5	22	8,3	24	26	50	19	11	56,5
24 08 M10x1	8	6	M10x1	16,5	16,2	6,3	20,5	26	46,5	14	11	45,3
24 08 M12x1,5	8	6	M12x1,5	16,5	17,3	8,3	24,5	26	50,5	15	11	49,2
24 08 M14x1,5	8	6	M14x1,5	16,5	19,6	8,3	25	26	51	17	11	53,5
24 08 M16x1,5	8	6	M16x1,5	16,5	22	8,3	24,5	26	50,5	19	11	48,7
24 08 M22x1,5	8	6	M22x1,5	18,5	31,2	8,1	26,5	26	52,5	27	15	102,5
24 10 M12x1,5	10	8	M12x1,5	18,5	17,3	8,3	25,5	29,3	54,8	15	13	65,4
24 10 M14x1,5	10	8	M14x1,5	18,5	19,6	8,3	26	29,3	55,3	17	13	66,4
24 10 M16x1,5	10	8	M16x1,5	18,5	22	8,3	26	29,3	55,3	19	13	27,8
24 10 M22x1,5	10	8	M22x1,5	18,5	31,2	8,1	26,5	30,3	56,8	27	15	98,9
24 12 M12x1,5	12	9	M12x1,5	21	17,3	8,3	26,7	31	57,7	15	15	81,8
24 12 M14x1,5	12	9	M14x1,5	21	19,6	8,3	26,7	31	57,7	17	15	83,8
24 12 M16x1,5	12	9	M16x1,5	21	22	8,3	27,3	31	58,3	19	15	89,2
24 12 M22x1,5	12	9	M22x1,5	21	31,2	8,1	27,6	31	58,6	27	15	108,2
24 15 M16x1,5	15	12	M16x1,5	27	22	8,3	30,2	37	67,2	19	19	171,3
24 15 M22x1,5	15	12	M22x1,5	27	31,2	8,1	30,5	37	67,5	27	19	192,8
24 16 M16x1,5	16	12	M16x1,5	27	22	8,3	30,2	37,5	67,7	19	19	161,6
24 16 M22x1,5	16	12	M22x1,5	27	31,2	8,1	30,5	37,5	68	27	19	180,9
24 18 M22x1,5	18	14	M22x1,5	29	31,2	8,1	32,5	39	71,5	27	21	201,6



AP	55
AR	63
AV	221
CO	157
CX	255
EV	217
GU	119
GU Safety	135
GX	281
GX Safety	291
HP	317
MA	27
MB	41
MC	83
MF	235
MM	333
MO	93
MP	323
MT	339
MV	171
MX	241
MY	229
OX	261
PA	113
PE	79
PM	329
PN	67
PT	347
PU	131
PU Safety	149
PUX	287
PV	203
PVX	311
PX	249
QO	363
RA	101
RF	269
RT	355
RX	275
Tools	369
Tubings	375
VF	295
VT	359
VX	299

## MT 26

对接接头

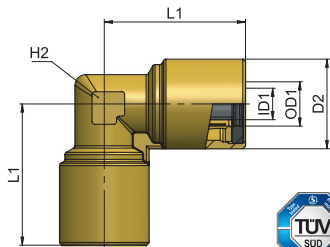


Union

类型	OD1	ID1	D2	L1	g $\Delta$
26 06 06	6	4	15	44,2	28,0
26 08 08	8	6	17	44	33,8
26 10 10	10	8	19	48,5	45,3
26 10/7 10/7	10	7	19	48,5	45,3
26 12 12	12	9	21	49,2	52,7
26 15 15	15	12	26	54,6	99,3
26 16 16	16	12	27	55	106,8
26 18 18	18	14	29	58	122,9

## MT 28

直角对接接头

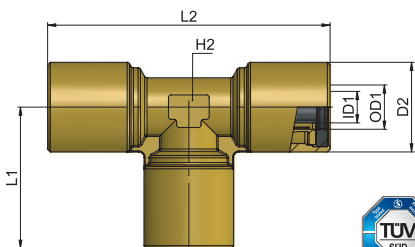


Union elbow

类型	OD1	ID1	D2	L1	H2	g $\Delta$
28 06 06	6	4	14,5	25	9	28,7
28 08 08	8	6	16,5	26	11	36,1
28 10 10	10	8	18,5	29,3	13	48,4
28 10/7 10/7	10	7	18,5	29,3	13	48,4
28 12 12	12	9	21	31	15	66,2
28 15 15	15	12	27	37	19	145,0
28 16 16	16	12	27	37,5	19	133,9
28 18 18	18	14	29	39	21	153,5

## MT 29

正T型三通对接接头



Union T

类型	OD1	ID1	D2	L1	L2	H2	g $\Delta$
29 06 06	6	4	14,5	25	50	9	41,9
29 08 08	8	6	16,5	26	52	11	50,4
29 10 10	10	8	18,5	29,3	58,6	13	69,5
29 10/7 10/7	10	7	18,5	29,3	58,6	13	69,5
29 12 12	12	9	21	31	62	15	89,9
29 15 15	15	12	27	37	74	19	202,4
29 16 16	16	12	27	37,5	75	19	188,7
29 18 18	18	14	29	39	78	21	216,7