

value

Introducerar

Gemini Terrain+

Gemini Terrain

Gemini Terrain+ är mjukvaran som ger kontroll över hela projektet, allt från små husprojekt till stora infrastrukturprojekt.

Oavsett om du jobbar för entreprenören eller för beställaren är det viktigt att kunna hantera alla underlag, skapa byggbara modeller och matcha mot inmätt data för att kunna visualisera och redovisa.

Visualiseringen i Gemini Terrain+ är tydlig och tillgänglig för alla deltagare på projektet. Redovisningen av mängder kopplas mot kontrakthandlingar med AMA-koder och kan redovisas i öppna format.

Oavsett vilka filformat du jobbar med på projektet kan du räkna med ett brett stöd av lokala- och internationella format när du importerar och exporterar data.

- Stöd för AutoDesk och Bentley format som .dwg, .dxf och .dgn.
- Import/export till ledande maskinstyrningsformat.
- Import/export till mätningsteknisk utrustning som GNSS och totalstationer (.dbx, .geo, .pxy, .xml m fl.).
- Import av vägmodeller LandXML, .dmi/. dmr (Novapoint VIPS).
- Stöd för BIM-modeller bl a .ifc, .gml, .stl och 3DS-format.
- Export av data till Google Earth, Google, StreetView och Google SketchUp.
- Kart- och visningstjänster – WMS WFS WCS.
- Stöd för ortofoton från exempelvis drönarflygningar (.tif, .jpg, .bmp m.fl).
- Import av skanningsdata (.las, .laz, .pts, .xyz)

Mätningstekniskt ger Gemini Terrain+, utöver mängdning, verktyg för att skapa utsättningsdata, byggbara maskinstyrningsmodeller, utföra transformationer och genomföra geometrisk kontroll.

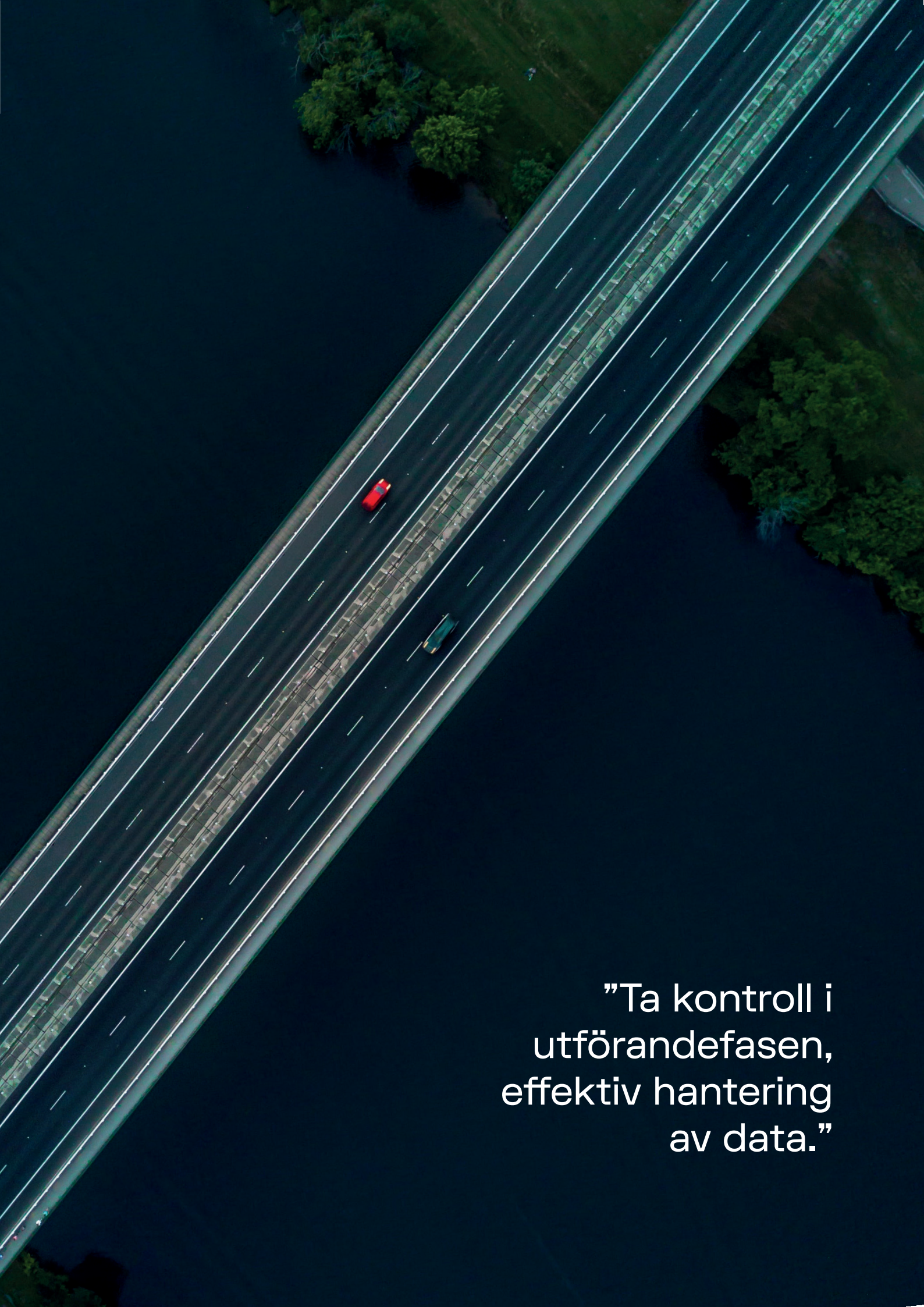
Arbetet effektiviseras av mjukvarans CAD-plattform som gör det möjligt att hantera stora mängder data och de medföljande mallarna definierar egenskaper för dina import och exporter så att du minimerar manuellt arbete.

Kart- och visningstjänster – WMS WFS WCS

Visualisera ritningar med kartunderlag. Gemini Terrain+ underlättar användningen av kart- och visningstjänster som WMS (rasterdata), WFS (vektordata) och WCS (terräng- och undervattensmodeller).

Länka valfri kart- och visningstjänst för att på ett enkelt sätt föra samman kartmaterial med data från ditt projekt. Är du istället i behov av att ha dagsfärskt kartunderlag kan du istället länka georefererade bilder från exempelvis dina drönarflygningar.

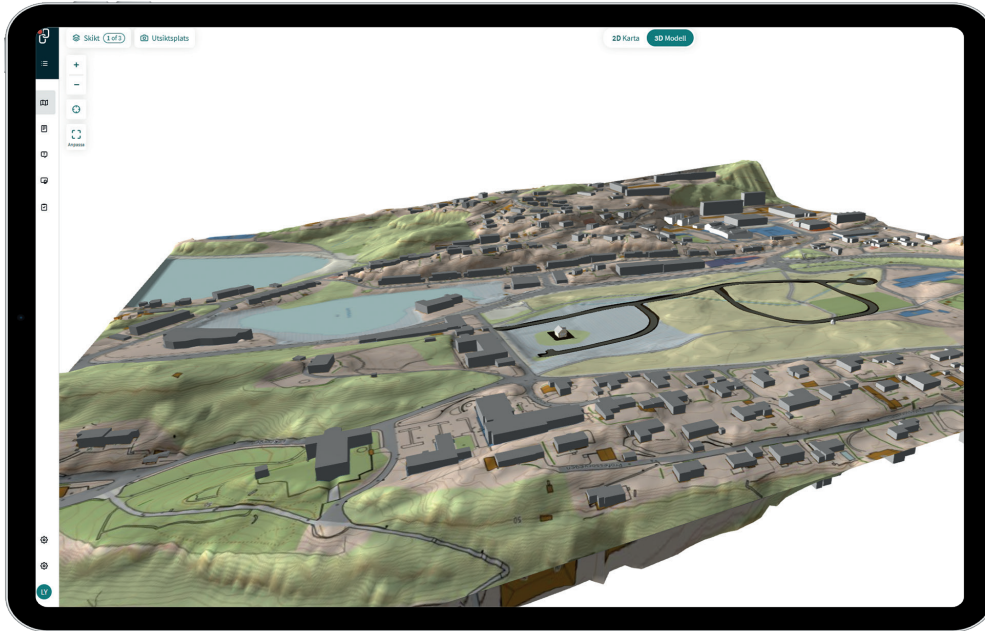


An aerial, top-down view of a multi-lane highway. The road is dark asphalt with white lane markings. A red car is driving in the left lane, and a blue car is driving in the right lane. The highway is flanked by green trees and grass. The overall scene is captured in a dark, slightly desaturated color palette.

”Ta kontroll i
utförandefasen,
effektiv hantering
av data.”



”Bra visualisering ger klarhet och minskar felproduktion.”



Gemini Connected - samverkan på projektet

Automatiserad uppdatering av allas data i realtid skapar mindre fel och sparar tidsåtgången att upprätthålla senaste revisionen för alla.

Visualisering av modeller till fler projektdeltagare ger klarhet. Automatisering av data till fältutrustning spar tid och ökar kvaliteten. Möjlighet att i fält rapportera in händelser gör att man minskar risken att missa att ta betalt för utfört arbete. Detta kan integreras till Microsoft Teams via Appen "Gemini Connected"

Delning av data

Är tjänsten där ni laddar upp projektet i molnet för att alla ska ha samma data i realtid. Det går att backa i revision för att se vad som ändrats och man har alltid en trygg backup i molnet. Molnlösningen baseras på Azure AD, vilket är samma lösning som används för Office 365, Sharepoint och Teams. Ingår i Gemini Terrain+.

Machine Control

Tar det mycket tid att administrera data till maskiner? Har kanske inte alltid alla maskiner senaste versionen? Kan bli dyrt. Vi har automatiserat flödet från kontor till maskin/handburet till några få knapptryck. Via API mellan vår molntjänst och maskinstyrningsleverantörers

molntjänster delas datan automatiskt enligt uppsatta regler. Detta gör att ni slipper exportera flera olika format till olika fabrikat. Vi har också automatiserat flödet från maskin till kontor så man inte tappar bort några mätningar. Tilläggsjänst.

Visualisering

Är tjänsten där ni delar era modeller med andra projektdeltagare så de kan vända och vrida både i 2D och i 3D. De kan också ta enklare mått utan att fråga mätteknikern. Detta görs via en modern webbläsare eller ovan nämnda Teamsapp. Ingår i Gemini Terrain+.

Events*

Är tjänsten där alla på projektet kan rapportera in avvikelser eller tilläggsarbeten, eller kanske ta en bild med telefonen på en besiktningsanmärkning så det blir enklare att följa upp åtgärden. Detta via en webbläsare eller en App på en smartphone vilket man allt har med sig i fickan. Ta en bild och skriv en rad som beskrivning skicka, Klart!

**Tilläggsjänst.*



Ett komplett verktyg för ditt vägprojekt

SFI-MODELLER KAN ÄVEN ANVÄNDAS FÖR:

- Ledningsschakter
- Dammar
- Bullervallar
- Gång- och cykelbanor

KORSNINGSFUNKTION - KOPPLA SAMMAN SFI- MED XFI-MODELLER GENOM:

- 3-vägs korsning
- 4-vägs korsning
- Rondell
- Korsning med refuger

Visuella resultat med dynamiska modeller

Som en del av Gemini Terrain+ får du ett komplett verktyg för ditt vägprojekt med SFI-modeller. Modellera vägar med utgångspunkt från Trafikverkets vägklasser eller tillhandahållna bygghandlingar. Definiera mängder och koppla dessa till AMA-koder. Redovisa rapporter och modeller i öppna filformat eller som utskrifter.

SFI-modellerna är dynamiska vilket betyder att modeller, tvärsektioner, mängder och ritningar hänger ihop. Nya revisioner av bygghandlingar eller ändringar i befintligheter behöver med andra ord bara laddas in en gång så uppdateras SFI-modellen på alla punkter. SFI-modeller stödjer:

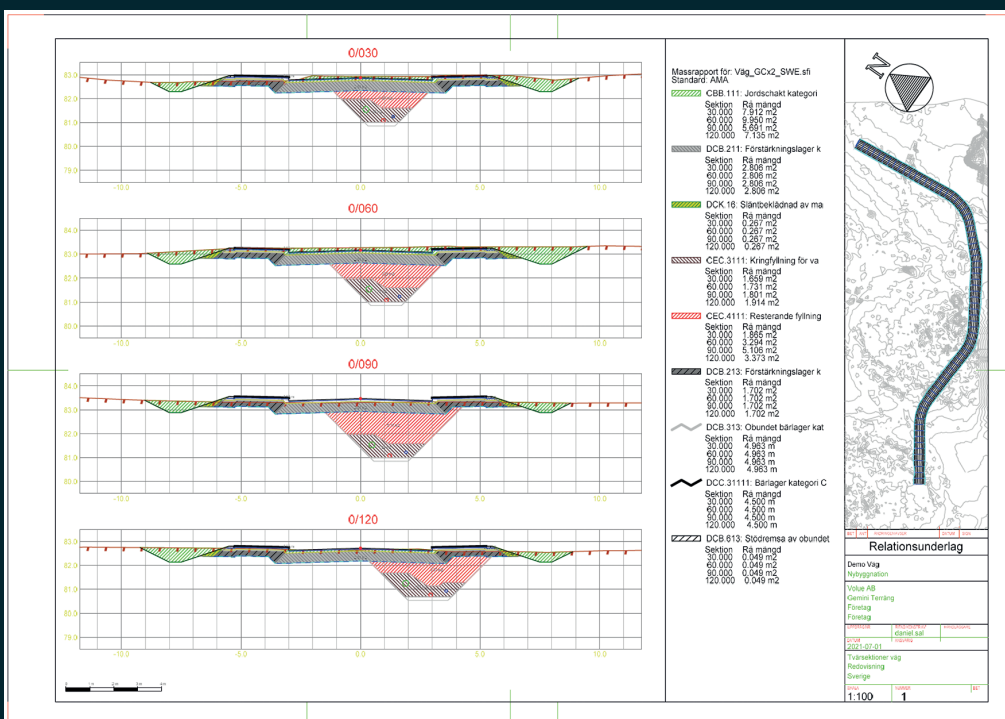
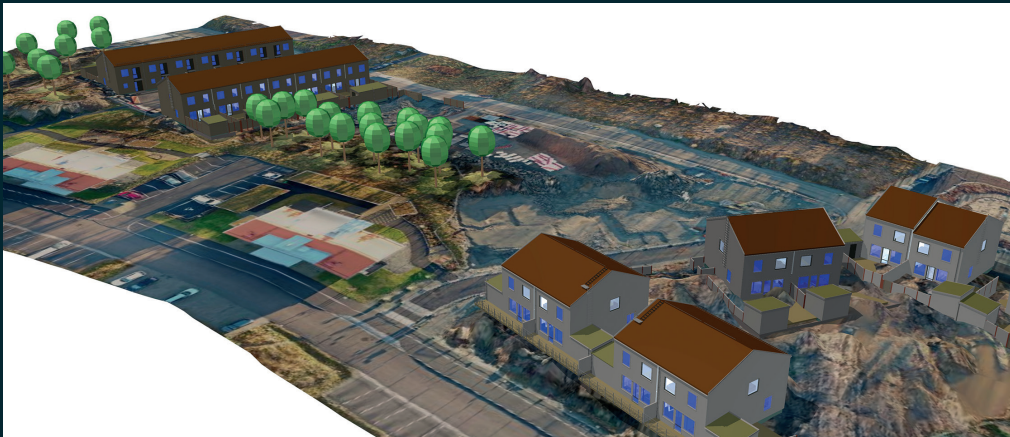
- Horisontal- och vertikalradier samt klotoider
- Tvärfall, bombering, skevning och skevningsövergång
- Medföljande mallar och skapande av egna mallar för effektiviserat arbete

- Dynamisk och manuell vägmodellering, för de mest specifika detaljerna
- Mängdberäkning
- Export till maskinstyrningssystem, mätningstekniska handenheter och öppna filformat

Visuella modeller ger full kontroll på mängder

- Stöd för definiering av A- och B-mängder
- Koppla krymp- och svällfaktorer till mängder för att få koll på massbalansen
- Dokumentera allt mot kontraktet med professionella presentationer och rapporter
- Förenkla arbetet med fördefinierade mängder kopplade till AMA-koder
- Skapa enkelt och visuellt egna mängder när projektet kräver det
- Använd dig av medföljande mallar eller skapa egna för att effektivisera arbetet

"Gemini Terrain+ - visualisering för bättre samverkan"



volue

Joakim Jansson
Sales Manager

Phone: +46 701 97 51 60

E-mail: joakim.jansson@volue.com

Jari Kuronen

Account Executive

Phone: +46 73 416 94 06

E-mail: jari.kuronen@volue.com

KONTAKTINFORMATION

Phone: +46 701975160 | E-mail: gemini.se@volue.com

Stockholm: Hötorgshus 1 Sveavägen 17, 5tr | 111 57 Stockholm

Göteborg: Stora Åvägen 21 | 436 34 Askim

Karlstad: Lantvärnsgatan 7 | 652 21 Karlstad