



TerraPlan

KONTAKTINFORMASJON

Volue
 Klæbuveien 194, 7037
 7037 Trondheim
 Tel: +47 (0)73 80 45 00
 E-mail: gemini@volue.com

Gemini Terrain har en avansert modul for visualisering og animasjon.

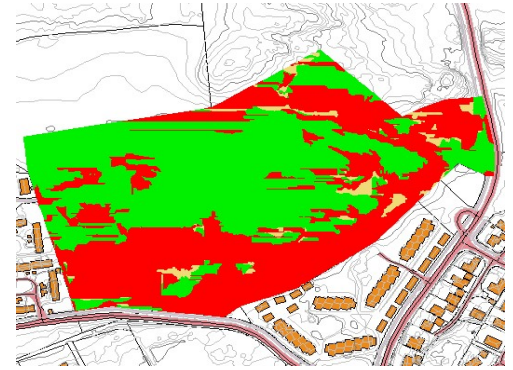
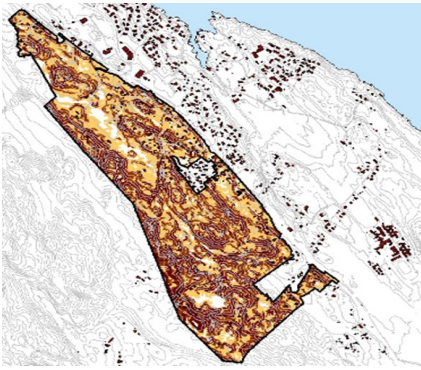
Lightworks er et utvidet uttegningsbibliotek som gir mulighet for sol-/skygge-analyse og lagring av videoanimasjoner. Lightworks inkluderer også animasjon av sollys (feks. morgen til kveld på gitt dato, sted og evt. klokkeslett gjennom året), animasjon langs linje i kartet (evt. egendefinert linje), samt lagring av animasjon som videofilm (*.avi). GIS-analyse av landskap som kan brukes i forbindelse med planlegging av byggeområder.

I en klassisk landskapsanalyse kjøres ulike typer overflateanalyser på grunnlag av en terrengmodell. Resultatet fra disse analysene kan være ulike temakart som helningskart, eksposisjonskart, sol/skyggekart, synlighetskart etc. En annen type analyse er "overlay-analyse", som brukes til å kombinere egenskaper fra

mange ulike datasett. I forbindelse med reguleringsplaner kan landskapsanalyse brukes for å finne områder som er egnet til spesielle formål eller er utsatt for risikoer man må ta spesielt hensyn til i reguleringsprosesser.

I en klassisk landskapsanalyse vil vi kjøre ulike typer overflateanalyser. Resultatet fra disse analysene vil være ulike temakart, eksempelvis helningskart. I disse analysene må vi ha en terrengmodell av overflaten, typisk et SOSI-kart for området.

En annen type analyse er overlay. I gamle dager la vi gjennomsiktige kart oppå hverandre på et lysbord. Da kunne vi se hva som lå oppå hva. Nå løser vi dette maskinelt i en 3D-modell.



Med overlay-analyse kan vi kombinere egenskaper fra mange datasett. Da kan vi finne områder eller arealer som har et spesielt sett med egenskaper, det vil si tilfredstiller kriteriene du spesifiserer.

I reguleringsplansammenheng brukes denne tilnærmingen til å finne områder som er egnet til spesielle formål eller utsatt for spesielle risikoer. Eksempelvis kan du kjøre en overlay mellom helningskart, eksposisjonskart og sol/skygge for å finne områdene som egner seg best til boligbygging.

Planlegging i Gemini Terrain tar for seg landskapsanalyser og fremstilling av planer.

Analysene er et godt hjelpemiddel i utarbeidingen av planer. De kan eksempelvis være nyttige i boligplanleggingen med å finne de områdene som egner seg best til utbygging.

Tar vi for oss selve planprosessen i en kommune egner programmet seg godt til å produsere offentlige og private planforslag. Alle planens dokumenter er aktuelle å gjengi og forvalte på digital form.

Terrengmodeller og triangulering

Planlegging i Gemini Terrain tar for seg landskapsanalyser og fremstilling av planer. Analysene er et godt hjelpemiddel i utarbeidingen av planer. De kan eksempelvis være nyttige i boligplanleggingen med å finne de områdene som egner seg best til utbygging. Tar vi for oss selve planprosessen i en kommune egner programmet seg godt til

å produsere offentlige og private planforslag. Alle planens dokumenter er aktuelle å gjengi og forvalte på digital form.

Konstruksjon av reguleringsplan

Proseduren i Gemini Terrain bygger på veileder for digitale planer når det gjelder konstruksjonsprinsipp for digital produksjon av reguleringsplan. Konstruksjonsrekkefølge:

1. Veg-geometri.
2. Begrensningslinjene for formålsområder.
3. Planens ytterbegrensning.

Følges prosedyren i Gemini Terrain kan man levere konstruert planforslag på komplett form, det vil si korrekt SOSI-fil med flater og egenskaper (SOSI-nivå 4).

Egenskaper og tegneregler i malene i Gemini Terrain er tilpasset nasjonal produktspesifikasjon for arealplan og digitalt planregister.

Gemini Terrain inneholder funksjoner for å visualisere prosjekt som byggefelt på en profesjonell måte. En kan utføre flatebehandling (rendering) direkte i prosjektet.