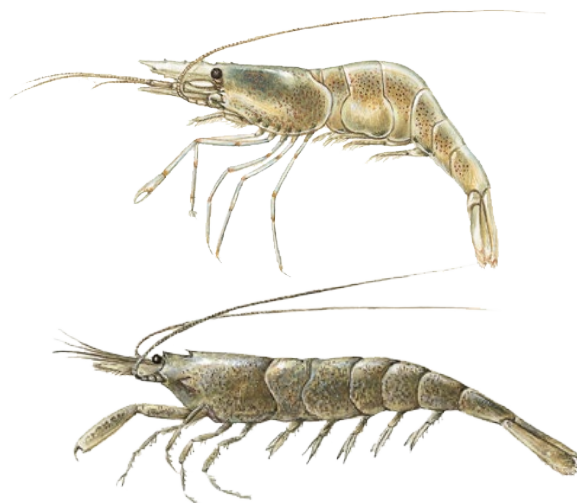


Rejen



Den øverste reje er en fjordreje og den nederste er en hestereje.

Rejen er et lille ti-benet krebsdyr. Den er i familie med hummeren og krabben, hvilket betyder, at rejen har ti ben, som den kan bruge til at gå og samle føde op. Benene sidder i sæt to og to på forkroppen, hvor de to forreste ben har små klør. På bagkroppen har den også fem sæt haleben, som den kan bruge til at svømme.

Der findes flere forskellige arter af rejer i Danmark, hvoraf de to mest almindelige er hesterejen og fjordrejen. Fjordrejen, også kaldet roskilderejen, har fået sit navn fra fiskeriaktiviteterne i Roskilde Fjord. Fjordrejen og hesterejen ligner hinanden meget, men fjordrejen har en torn i panden. Under kogning skifter fjordrejen farve til rød, mens hesterejen forbliver grå-brun.

Nogle rejer, herunder hesterejen, skifter køn i løbet af deres liv. De starter som hanner de

første par år og bliver senere til hunner, når de er blevet større. Rejer skifter også skal for at vokse, og om sommeren kravler de ud af den gamle skal, mens de er bløde. De gemmer sig derefter, indtil den nye skal er blevet hård.

Hunnerne lægger æg om sommeren, som de har under halen. Mens nogle hunner med æg kan findes på stranden, svømmer de fleste ud på dybere vand. Rejer er byttedyr for mange dyr, herunder fisk, fugle og krabber. Selvom krabber gerne vil spise rejer, er rejerne ofte for hurtige og undslipper. Det kan endda ske, at en stor reje spiser en mindre reje. Når rejerne ikke spiser hinanden, ernærer de sig ved at spise andre smådyr i vandet eller små alger, da rejen er altædende.